



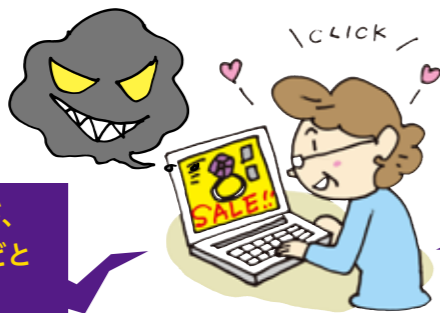
■ 模倣ホームページに要注意

有名メーカーの通信販売ホームページそっくりで作られている、「模倣ホームページ」を利用した詐欺被害が多発しています。模倣ホームページには正規料金より大幅に安い値段を掲載していることが多いですが、料金振込後に「商品が送られてこない」、「違う商品が届いた」、「事業者と連絡がつかない」などの被害が報告されています。

こんなホームページは要注意

価格があまりにも安い

代金振込先口座の名義が、事業者名や運営責任者などと異なる



事業者の所在地や電話番号などが記載されていない

ホームページのURLが公式サイトと異なる

商品の購入、契約などのトラブルは 《消費生活相談室(市役所内)》 ☎42-1143(毎週火・木曜 9時30分~16時30分)
《消費者ホットライン》 ☎188



■ 令和2年 市内で発生した火災概要

火災件数			主な出火原因
建物火災	住宅	5(+4)	
	住宅以外	3(+1)	
林野火災		2(-1)	放火・放火の疑い 3(+2)
車両火災		2(-1)	
その他		10(±0)	たばこ 1(+1)
総出火件数		22(+3)	()は前年比



火災による死者1人、負傷者4人

住宅火災での死者、負傷者の原因は逃げ遅れがほとんどです。早期に発見するため寝室には住宅用火災警報器を必ず設置し、設置後は定期的に動作確認をしてください。



■ 全国火災予防運動

3月1日(月)~7日(日)実施

3月から4月は風が強く空気が乾燥します。市内でも枯れ草焼きやごみ焼きが原因で多くの火災が発生し、住宅に燃え移る事例も発生しています。一部の例外を除き、野外での焼却(野焼き)は、法令で禁止されていますので、野焼きは絶対にやめましょう。



毎月一回
定期開催
応急手当
講習

心肺蘇生法、AED使用方法、異物除去方法、止血法など

日時 | 3月21日(日) [毎月第3日曜日]

午前:2時間(短縮コース:ウェブ講習受講済の方対象です)

午後:3時間(普通コース)

※受講時間に変更できる場合があります。

お問い合わせ | 警防課 救急係 ☎42-3952

登録者“随時”募集中

NET119

緊急通報システム

安芸高田市の
119番通報は
多言語対応

問予防課 ☎42-3951 お太助フォン42-3952

× 未来への歩み ×

異文化と暮らす 私たちにできること



(文) 人権多文化共生推進課 多文化共生推進員 明木 一悦

人権多文化共生推進課
☎・お太助フォン 42-5630
☎47-1206

平成23年7月、県立広島大学上水流通教授のコラムで始まったこのコーナーは、当時まだなじみが薄かった「多文化共生」を皆さんに知ってもらうために、世界の文化や習慣などの広い視点から、地域の身近な多文化との共生をテーマに続けてきました。

平成31年7月からは私がバトンを受け、2年間市内の多文化共生に視点を置いた課題や魅力、そしてつながり作りをテーマに執筆してきました。

本市が多文化共生に取り組み始めて10年の歳月が流れ、外国人の人口構成の主体が、永住者(日本人配偶者を含む)から3~5年在住の技能実習生に変わってきました。それに伴い多文化共生策も変化してきています。

これから今以上に地域住民と地域に住んでいる外国人を

なげ、寄り添う関係をつくる時が来ていると思います。

そこで次回からは、地域おこし協力隊員の福岡奈織さんに、これからの多文化共生をテーマにした新しい形でのコラムを担当してもらいます。

私のコラムは今号をもちまして最後になりますが、これからも外国人との交流や多文化共生など、地域での活動は続けていきます。もし地域で見かけた際は気軽に声を掛けてください。2年間お付き合いをいただきまして、ありがとうございました。