

甲立古墳国史跡指定記念事業

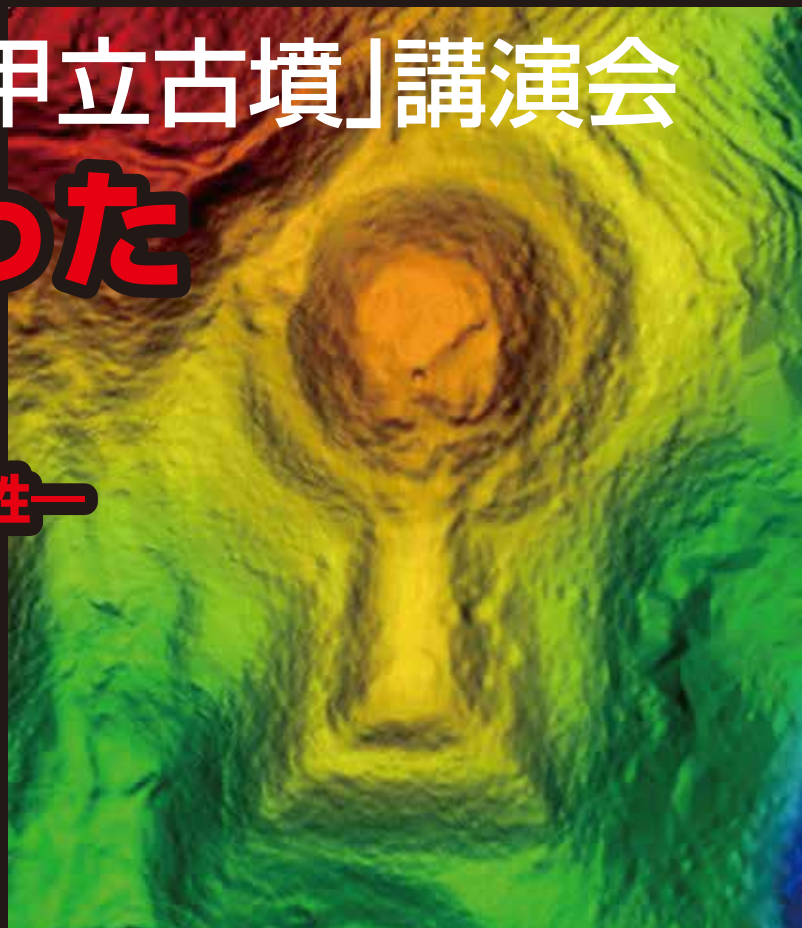
安芸高田の宝「甲立古墳」講演会 「史跡」になった 甲立古墳

—その歴史的意義と重要性—

甲立古墳発見後、当初の現地調査から史跡指定までの指導にあたった講師が甲立古墳が国史跡に指定されるその価値を解説します。



講師 林 正憲 元文化庁文化財調査官
(現独立行政法人国立文化財機構 奈良文化財研究所 主任研究員)



平成28年2月20日(土)

13時開場 14時開演 (16時30分終演予定)

**予約不要
入場無料**

会場 安芸高田市民文化センター(クリスタルアージョ)・大ホール

■報告 「甲立古墳国史跡指定までの軌跡」

- 〔事業経過報告〕安芸高田市教育委員会 生涯学習課
課長補佐 川尻 真
- 〔調査経過報告〕(公財)安芸高田市地域振興事業団
文化課課長 沖田健太郎 氏

■記念講演 「「史跡」になった甲立古墳—その歴史的意義と重要性—」

独立行政法人国立文化財機構 奈良文化財研究所
主任研究員 林 正憲 氏

記念祝賀会

多数のご参加を
お待ちしております

- 安芸高田市民文化センター4階小ホール
- 17:00~18:00 ■参加費 500円

※お茶・茶菓子程度の内容です。



©甲立古墳出土 2号家形埴輪

■主催 安芸高田市・安芸高田市教育委員会

■問合せ先 安芸高田市教育委員会 生涯学習課 〒731-0501 広島県安芸高田市吉田町吉田761 TEL: 0826-42-0054 FAX: 0826-42-4396