

警防課編

甲立小
二年とみのいりま

火

第9回安芸高田市防火書道

優秀賞

甲立小学校 2年

とみのい
富野井 りま さん

小田小学校五年
高橋佳歩

防
火
輸

第9回安芸高田市防火書道

優秀賞

小田小学校 5年

たかはし かほ
高橋 佳歩 さん

1 平成 27 年度の概要（警防係、救急係）

現場活動事業として、火災出動件数は 23 件で前年度（28 件）より 5 件減少となった。内訳は建物火災 10 件（前年度 7 件）で 3 件増加、林野火災 5 件（前年度 5 件）で増減なし、車両火災 2 件（前年度 0 件）で 2 件増加、その他火災 6 件（前年度 16 件）で 10 件減少となった。

救急出動件数は 1,350 件で前年度（1,486 件）より 136 件減少し、搬送人員 1,310 人で前年度（1,446 人）より 136 人減少となった。

1 日あたりの平均出動件数は 3.7 件（前年度 4.1 件）で、この 1 年間に市民の約 23 人に 1 人が救急隊によって搬送された計算となる。時間別救急出動では「10 時～12 時」の出動件数・搬送人員がともに最も多く、全体の約 17%を占めている。

搬送種別を見ると、搬送人員が最も多い「急病」が 744 人で前年度（805 人）より 61 人減少し、全体の 57%を占めている。「交通事故」は 122 人で前年度（137 人）より 15 人減少した。年齢別では老人が 908 人で前年度（989 人）より 81 人減少となった。

程度別搬送人員としては中等症が最も多く、682 人で全体の 52%で、全国的には軽症割合が 50%を超え社会問題となっているが、当市では 443 人で前年度（484 人）より 41 人減少し、軽症割合は 34%で前年度（34%）とほぼ同じであった。

出動件数及び搬送人員について平成 18 年度から 10 年間の推移を見てみると、平成 21 年度までは減少傾向であったが、平成 22 年度から平成 24 年度までは増加傾向に転じている。平成 25 年度以降は増減を繰り返している。

救助出動件数は 22 件で前年度（21 件）より 1 件増加となった。救助活動件数は 9 件で前年度（12 件）より 3 件減少し、救助人員は 9 人で前年度（16 人）より 7 人減少となった。

事故種別では交通事故によるものが最も多く、15 件出動した。うち 5 件で救助活動し、5 人を救出している。

応急手当普及啓発事業として、応急手当の普及啓発を推進するため、一般市民その他地域団体（自主防災組織等）、各種学校、各事業所等を対象に各種講習を実施し、平成 27 年度の各種講習全体の受講者数は 2,591 人で前年度（2,496 人）より 95 人増加した。最も多く開催している救急教室の受講者数は 2,461 人で、前年度（2,266 人）より 195 人増加となった。また、安芸高田市の光ネットワーク事業により整備されたお太助フォンの動画視聴機能を活用し、平成 27 年 11 月からは心肺蘇生法の動画を配信することにより、広く市民に心肺蘇生法の普及啓発を図った。

2 火災関係

(1) 火災出動状況

(平成 27 年度中)

区分 町別	出動件数	出動人員	出動車両	火災出動種別			
				建物	林野	車両	その他
吉田町	3	22	6	1			2
八千代町	3	28	9	2		1	
美土里町	2	16	5	1			1
高宮町	5	39	10		5		
甲田町	5	48	13	3			2
向原町	4	42	11	3			1
その他	1	6	2			1	
合計	23	201	56	10	5	2	6

(2) 月別火災出動状況

(平成 27 年度中)

区分 月別	出動件数	出動人員	出動車両	火災出動種別			
				建物	林野	車両	その他
4 月	4	37	10	3			1
5 月	1	10	2	1			
6 月	1	10	3	1			
7 月							
8 月	2	16	4		2		
9 月							
10 月	3	25	7	1	2		
11 月	2	18	6	1		1	
12 月							
1 月	3	21	6	1			2
2 月	2	21	6	1	1		
3 月	5	43	12	1		1	3
計	23	201	56	10	5	2	6

(3) 曜日別火災出動状況

(平成 27 年度中)

区分 曜日別	出動件数	出動人員	出動車両	火災出動種別			
				建物	林野	車両	その他
日曜日	8	66	18	4	2		2
月曜日	1	8	2				1
火曜日	3	25	7		1	1	1
水曜日	4	32	8	2	1	1	
木曜日	1	10	2	1			
金曜日	2	22	7	1			1
土曜日	4	38	12	2	1		1
計	23	201	56	10	5	2	6

(4) 時間別火災出動状況

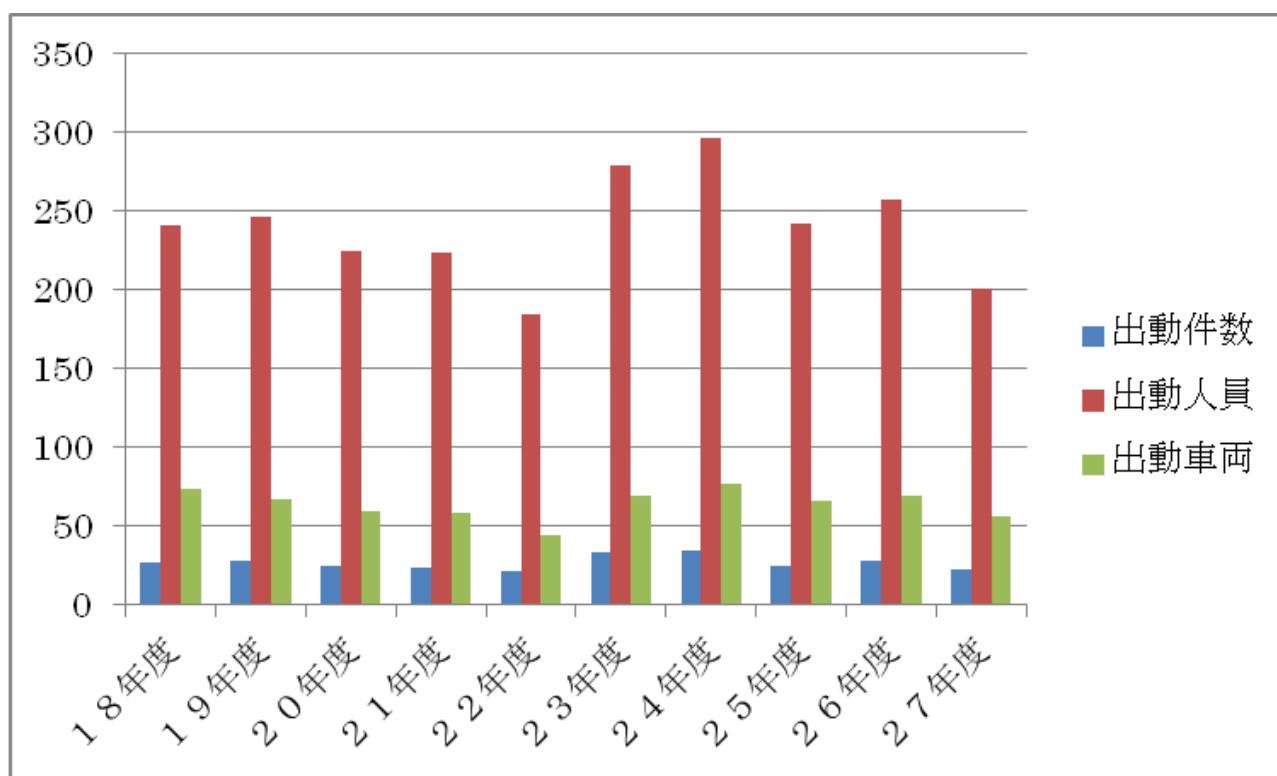
(平成 27 年度中)

区分 時間別	出動件数	出動人員	出動車両	火災出動種別			
				建物	林野	車両	その他
0～2	2	18	1	1			
2～4							
4～6							
6～8							
8～10	2	21	6	1			1
10～12	4	36	10	2	2		
12～14	2	20	5	1			1
14～16	8	59	17	2	1	2	3
16～18	4	35	9	2	1		1
18～20							
20～22	1	12	4	1			
22～24							
計	23	201	56	10	5	2	6

(5) 出動件数・出動人員・出動車両の推移（過去10年）

年度 区分	18年度	19年度	20年度	21年度	22年度
出動件数	27	28	25	24	21
出動人員	241	247	225	224	185
出動車両	74	67	60	58	44

年度 区分	23年度	24年度	25年度	26年度	27年度
出動件数	33	35	25	28	23
出動人員	279	297	242	258	201
出動車両	69	77	66	69	56



3 救急関係

(1) 救急出動・搬送人員の状況

(平成 27 年度中)

区分 町別	出動 件数	搬送 人員	救 急 事 故 種 別 件 数										
			火 災	自 然 災 害	水 難	交 通 事 故	労 働 災 害	運 動 競 技	一 般 負 傷	加 害	自 損 事 故	急 病	そ の 他
吉 田 町	472	464	1			28	9	1	53	3	2	259	116
八千代町	222	215				20	3	2	47		1	126	23
美土里町	121	118	1		1	10	3		23		2	80	1
高 宮 町	148	138				5	3		26	1	1	101	11
甲 田 町	223	217			1	16	2	3	31		1	129	40
向 原 町	159	153	1			17	1		32		2	92	14
そ の 他	5	5				3						2	
合 計	1,350	1,310	3	0	2	99	21	6	212	4	9	789	205

(2) 月別救急出動状況

(平成 27 年度中)

区分 月別		救 急 事 故 種 別											合 計
		火 災	自 然 災 害	水 難	交 通 事 故	労 働 災 害	運 動 競 技	一 般 負 傷	加 害	自 損 事 故	急 病	そ の 他	
4 月	出動件数			1	10			17		1	70	17	116
	搬送人員			1	13			17		1	68	17	117
5 月	出動件数				6	4		19			49	15	93
	搬送人員				6	4		18			47	15	90
6 月	出動件数				7	2	1	12			66	28	116
	搬送人員				11	2	1	12			65	28	119
7 月	出動件数				7	2		23		1	62	16	111
	搬送人員				8	2		21			54	16	101
8 月	出動件数				10	2	2	14		2	69	15	114
	搬送人員				12	2	2	12			65	15	108
9 月	出動件数				9	2	1	26			53	18	109
	搬送人員				11	2	1	26			49	18	107
10 月	出動件数				5	3	1	15	1		71	14	110
	搬送人員				6	3	1	15			67	14	106
11 月	出動件数				10	2		13	2	1	71	10	109
	搬送人員				14	2		13	2		69	10	110
12 月	出動件数				13	1		25			68	15	122
	搬送人員				18	1		24			64	15	122
1 月	出動件数	1		1	6			23	1		77	16	125
	搬送人員	1			6			22	1		69	16	115
2 月	出動件数	2			6			8		3	68	17	104
	搬送人員	1			5			8		3	66	17	100
3 月	出動件数				10	3	1	17		1	65	24	121
	搬送人員				12	3	1	15		1	61	22	115
計	出動件数	3	0	2	99	21	6	212	4	9	789	205	1,350
	搬送人員	2	0	1	122	21	6	203	3	5	744	203	1,310

(3) 曜日別救急出動状況

(平成 27 年度中)

区分 曜日別		救急事故種別											合計
		火災	自然災害	水難	交通事故	労働災害	運動競技	一般負傷	加害	自損事故	急病	その他	
日曜日	出動件数	1		1	13	1	3	35			109	17	180
	搬送人員	1			15	1	3	35			104	17	176
月曜日	出動件数				13	4	2	23	1	3	124	34	204
	搬送人員				16	4	2	23		2	119	33	199
火曜日	出動件数				14	2		30			96	31	173
	搬送人員				18	2		30			92	31	173
水曜日	出動件数			1	17	3		32		3	127	38	221
	搬送人員			1	22	3		30		1	117	38	212
木曜日	出動件数				7	5		29		2	104	19	166
	搬送人員				8	5		27		1	101	19	161
金曜日	出動件数	2			17	5	1	30	2		112	35	204
	搬送人員	1			18	5	1	26	2		102	34	189
土曜日	出動件数				18	1		33	1	1	117	31	202
	搬送人員				25	1		32	1	1	109	31	200
計	出動件数	3	0	2	99	21	6	212	4	9	789	205	1,350
	搬送人員	2	0	1	122	21	6	203	3	5	744	203	1,310

(4) 時間別救急出動状況

(平成 27 年度中)

区分 時間別		救 急 事 故 種 別											合 計
		火 災	自然 災害	水 難	交通 事故	労働 災害	運動 競技	一般 負傷	加 害	自 損 事 故	急 病	そ の 他	
0～2	出動件数				4			5		1	34		44
	搬送人員				4			5		1	29		39
2～4	出動件数				2			4			23	2	31
	搬送人員				2			3			21	2	28
4～6	出動件数				2			4			31	1	38
	搬送人員				2			4			31	1	38
6～8	出動件数				10	2		22		2	62	2	100
	搬送人員				16	2		22		1	58	1	100
8～10	出動件数				15	4		27	1	1	92	39	179
	搬送人員				20	4		24	1		89	39	177
10～12	出動件数	2			18	3		47		1	116	44	231
	搬送人員	1			19	3		47		1	111	44	226
12～14	出動件数				13	3	2	21	1	1	90	27	158
	搬送人員				17	3	2	21			86	27	156
14～16	出動件数	1		1	15	5	2	23	1		78	28	154
	搬送人員	1		1	17	5	2	21	1		71	28	147
16～18	出動件数				6	2	1	22			85	31	147
	搬送人員				8	2	1	21			77	30	139
18～20	出動件数			1	11	2	1	16		2	67	11	111
	搬送人員				14	2	1	14		2	65	11	109
20～22	出動件数				3			16	1	1	71	13	105
	搬送人員				3			16	1		70	13	103
22～24	出動件数							5			40	7	52
	搬送人員							5			36	7	48
計	出動件数	3	0	2	99	21	6	212	4	9	789	205	1,350
	搬送人員	2	0	1	122	21	6	203	3	5	744	203	1,310

(5) 事故種別年齢区分別搬送人員状況

(平成 27 年度中)

区分 年齢別	救 急 事 故 種 別											合 計
	火 災	自然 災害	水 難	交 通 事 故	労 働 災 害	運 動 競 技	一 般 負 傷	加 害	自 損 事 故	急 病	そ の 他	
新 生 児											1	1
乳 幼 児				2			5			19	3	29
少 年				10		3	9			14	2	38
成 人	1			66	19	3	36	3	4	150	52	334
老 人	1		1	44	2		153		1	561	145	908
合 計	2	0	1	122	21	6	203	3	5	744	203	1,310

(6) 程度別搬送人員状況

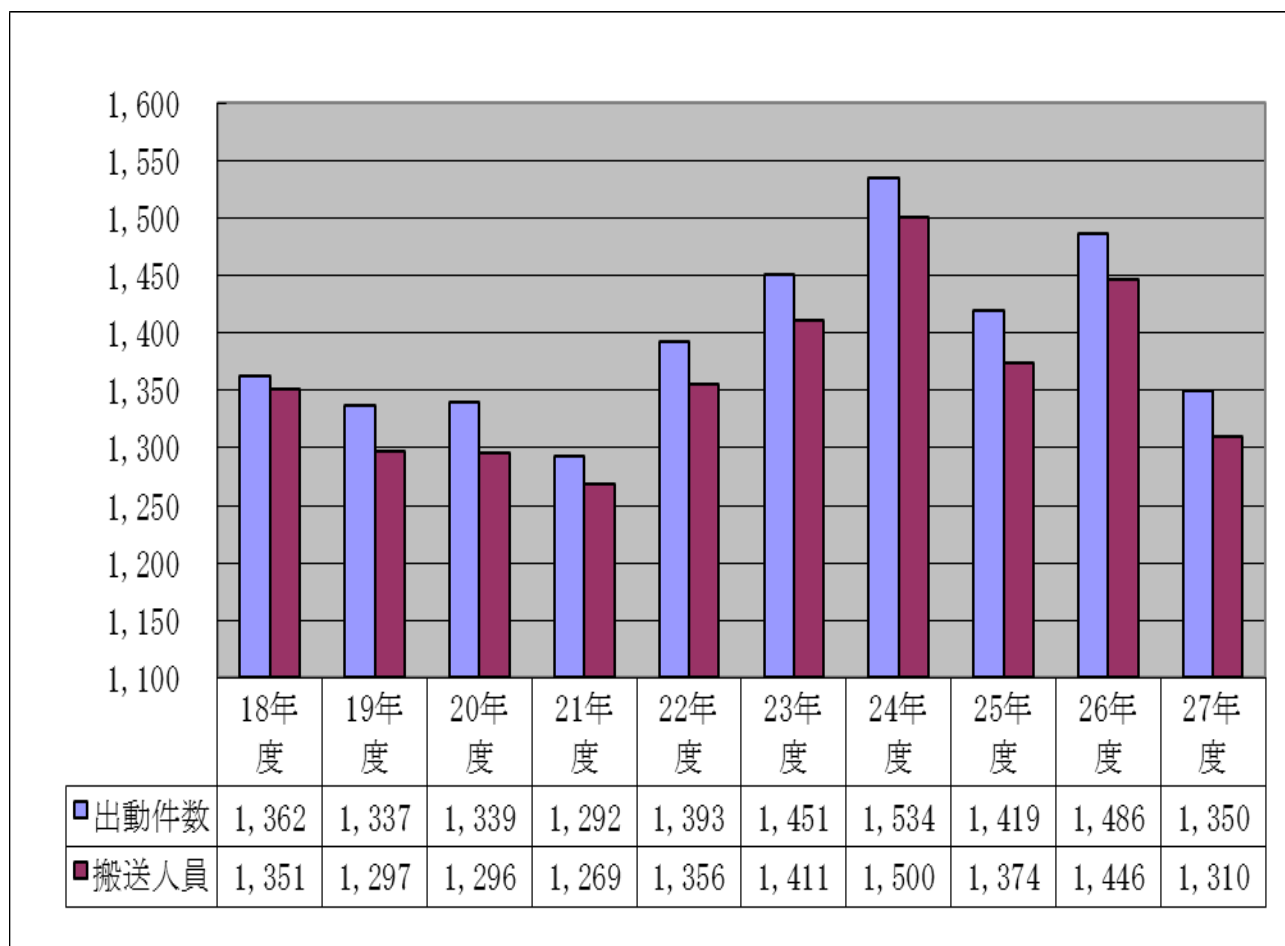
(平成 27 年度中)

区分 程度別	救 急 事 故 種 別											合 計
	火 災	自然 災害	水 難	交 通 事 故	労 働 災 害	運 動 競 技	一 般 負 傷	加 害	自 損 事 故	急 病	そ の 他	
死 亡			1	2		1	7		3	21	1	36
重 症				8	4	2	8			74	51	147
中 等 症				43	8	3	100		2	391	135	682
軽 症	2			69	8		88	3		257	16	443
そ の 他					1					1		2
合 計	2	0	1	122	21	6	203	3	5	744	203	1,310

(7) 救急出動件数・搬送人員の推移（過去10年）

	18年度	19年度	20年度	21年度	22年度
出動件数	1,362	1,337	1,339	1,292	1,393
搬送人員	1,351	1,297	1,296	1,269	1,356

	23年度	24年度	25年度	26年度	27年度
出動件数	1,451	1,534	1,419	1,486	1,350
搬送人員	1,411	1,500	1,374	1,446	1,310



4 救助関係

(1) 救助出動状況

(平成 27 年度中)

区 分 町 別		事 故 種 別									合 計
		火 災	交 通 事 故	水 難	風 自 然 害 災 等 害	機 械 による 故 障	建 物 等 による 故 障	ガ 酸 ス 欠 及 事 び 故 障	破 裂 事 故	そ の 他 の 事 故	
吉 田 町	出動件数		4							1	5
	活動件数		1								1
	救助人員		1								1
八 千 代 町	出動件数		2			1				1	4
	活動件数		1			1				1	3
	救助人員		1			1				1	3
美 土 里 町	出動件数			1							1
	活動件数			1							1
	救助人員			1							1
高 宮 町	出動件数										
	活動件数										
	救助人員										
甲 田 町	出動件数		4							2	6
	活動件数		1								1
	救助人員		1								1
向 原 町	出動件数		2							1	3
	活動件数		2							1	3
	救助人員		2							1	3
そ の 他	出動件数		3								3
	活動件数										
	救助人員										
合 計	出動件数		15	1		1				5	22
	活動件数		5	1		1				2	9
	救助人員		5	1		1				2	9

(2) 月別救助出動状況

(平成 27 年度中)

区 分 月 別		事 故 種 別									合 計
		火 災	交 通 事 故	水 難	風 水 害 等 害	自 然 災 害	機 械 に よ る 故 障	建 物 等 に よ る 故 障	ガ ス 欠 及 び 事 故	破 裂 事 故	
4 月	出動件数		1	1							2
	救助人員		1	1							2
5 月	出動件数		1							1	2
	救助人員										
6 月	出動件数		2								2
	救助人員										
7 月	出動件数									3	3
	救助人員									1	1
8 月	出動件数		2								2
	救助人員		1								1
9 月	出動件数		1			1					2
	救助人員					1					1
10 月	出動件数										
	救助人員										
11 月	出動件数		1								1
	救助人員		1								1
12 月	出動件数		3								3
	救助人員		1								1
1 月	出動件数		1								1
	救助人員										
2 月	出動件数		2								2
	救助人員										
3 月	出動件数		1							1	2
	救助人員		1							1	2
合 計	出動件数		15	1			1			5	22
	救助人員		5	1			1			2	9

(3) 曜日別救助出動状況

(平成 27 年度中)

区 分 曜 日 別		事 故 種 別									合 計		
		火 災	交 通 事 故	水 難	風 水 害 等	自 然 災 害	機 械 による 故	事 物 等 による 故	建 物 等 による 故	ガ ス 欠 び 事 故		酸 欠 事 故	破 裂 事 故
日 曜 日	出動件数		4									1	5
	救助人員		1									1	2
月 曜 日	出動件数		4										4
	救助人員		1										1
火 曜 日	出動件数		1										1
	救助人員												
水 曜 日	出動件数			1									1
	救助人員			1									1
木 曜 日	出動件数		1									2	3
	救助人員		1									1	2
金 曜 日	出動件数		3									2	5
	救助人員		1										1
土 曜 日	出動件数		2				1						3
	救助人員		1				1						2
合 計	出動件数		15	1			1					5	22
	救助人員		5	1			1					2	9

(4) 時間別救助出動状況

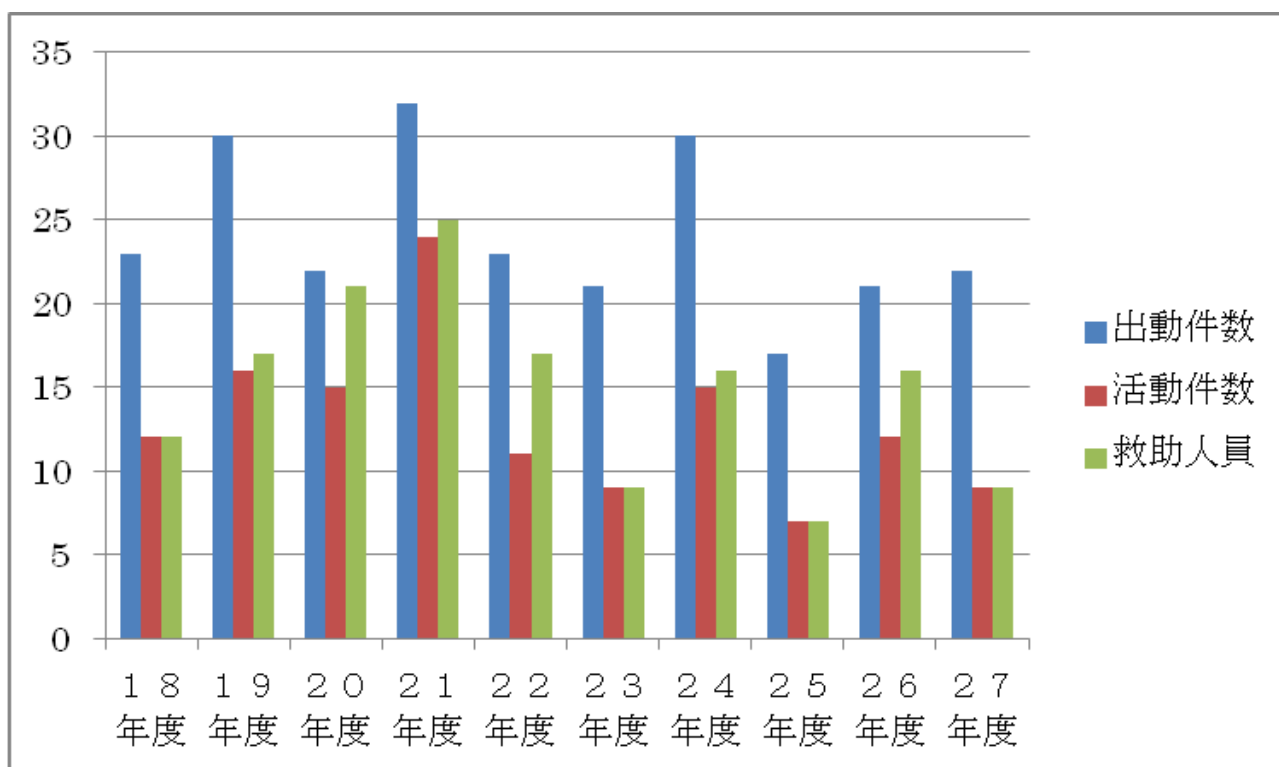
(平成 27 年度中)

区 分 時 間 別		事 故 種 別									合 計
		火 災	交 通 事 故	水 難	風 自 然 害 災 等 害	機 械 による 故	建 物 等 による 故	ガ 酸 ス 欠 及 事 び 故	破 裂 事 故	そ の 他 の 事 故	
0～2	出動件数		1								1
	救助人員										
2～4	出動件数										
	救助人員										
4～6	出動件数										
	救助人員										
6～8	出動件数		1						2		3
	救助人員										
8～10	出動件数		2								2
	救助人員		1								1
10～12	出動件数		4						1		5
	救助人員		1						1		2
12～14	出動件数		1	1							2
	救助人員			1							1
14～16	出動件数		3			1			1		5
	救助人員		2			1					3
16～18	出動件数								1		1
	救助人員								1		1
18～20	出動件数		3								3
	救助人員		1								1
20～22	出動件数										
	救助人員										
22～24	出動件数										
	救助人員										
合 計	出動件数		15	1		1			5		22
	救助人員		5	1		1			2		9

(5) 救助出動・活動・救助人員の推移（過去10年）

	18年度	19年度	20年度	21年度	22年度
出動件数	23	30	22	32	23
活動件数	12	16	15	24	11
救助人員	12	17	21	25	17

	23年度	24年度	25年度	26年度	27年度
出動件数	21	30	17	21	22
活動件数	9	15	7	12	9
救助人員	9	16	7	16	9



(6) 救助資機材保有状況

(平成 28 年 3 月 31 日現在)

品 名		個数等
一般救助用器具	かぎ付梯子	2
	三連梯子	3
	金属製折りたたみ梯子又はワイヤ梯子	2
	空気式救助マット	1
	救命索発射銃	1
	サバイバースリング又は救命用縛帯	6
	平担架 (バスケット担架)	1
	ロープ (ザイルロープ)	1000
	カラビナ	140
	滑車	16
重量物排除用器具	油圧ジャッキ	1
	油圧スプレッダー (大型)	2
	可搬ウィンチ	2
	ワイヤロープ	6
	マンホール救助器具	1
切断用器具	油圧切断機 (大型)	3
	エンジンカッター	3
	ガス溶断器	1
	チェーンソー	5
	鉄線カッター	5
破壊用器具	万能斧	7
	ハンマー	12
	携帯用コンクリート破壊器具	1
検知・測定用具	(可燃性ガス・有毒ガス・酸素濃度・硫化水素) の複数ガス同時測定器	2
	放射線測定器	12
呼吸保護用具	空気呼吸器	25
	空気補充用ボンベ	1

品 名		個数等
隊員保護用具	革手袋	3
	耐電手袋	10
	安全帯	15
	防塵メガネ	51
	携帯警報器	14
	防毒マスク	5
	耐熱服	2
	放射線防護服	2
水難救助用具	潜水器具一式	11
	流水救助器具一式	2
	救命胴衣	69
	水中投光器	4
	救命浮環	7
	浮標	10
その他の救助用器具	救命ボート	2
	船外機	1
	投光器一式	7
	携帯投光機	128
	携帯拡声器	7
	携帯無線機	18
	応急処置用セット	2

5 応急手当普及啓発活動の推移

(受講人数)

区分	年度別				
	18 年度	19 年度	20 年度	21 年度	22 年度
救 急 教 室	1,450	1,152	2,239	2,970	2,556
救 急 の 日 講 演 会	98	85	44	159	148
救 命 入 門 コ ー ス					
普 通 救 命 講 習	220	9	98	72	98
上 級 救 命 講 習	28	36	33	26	36
応 急 手 当 普 及 員 講 習	12	0	0	0	0
応 急 手 当 普 及 員 講 習 再 講 習	25	25	34	26	14
合 計	1,833	1,307	2,448	3,253	2,852

区分	年度別				
	23 年度	24 年度	25 年度	26 年度	27 年度
救 急 教 室	1,823	2,425	2,498	2,266	2,461
救 急 の 日 講 演 会					
救 命 入 門 コ ー ス			125	143	23
普 通 救 命 講 習	43	56	11	24	67
上 級 救 命 講 習	38	29	39	38	33
応 急 手 当 普 及 員 講 習	0	0	0	0	0
応 急 手 当 普 及 員 講 習 再 講 習	31	21	14	25	7
合 計	1,935	2,531	2,687	2,496	2,591

6 消防団訓練指導状況

(平成 27 年度中)

区分		方面隊別							合 計
		全 方 面 隊	吉 田 方 面 隊	八 千 代 方 面 隊	美 土 里 方 面 隊	高 宮 方 面 隊	甲 田 方 面 隊	向 原 方 面 隊	
訓練指導等派遣日数		1	4	1	2	4	1	1	14
大会 訓練	広島県消防ポンプ 操法大会訓練								
	安芸高田市消防 操法大会訓練								
訓練 指導	実 践 訓 練		2		2	1	1	1	7
	ポ ン プ 操 法					1			1
	水 防 訓 練	1	2	1		1	1		6
	基 本 訓 練	1	1		1		1		4
	規 律 訓 練	1	3		3	2		1	10
	救 急 訓 練								
	消 火 器 訓 練								
	署長教養・講話等	1							1
合同 訓練等	消防署合同訓練		1						1
	自主防災組織 との連携訓練		1						1
	団長査閲等審査		1			1			2
	広 報					2			2
合 計		4	11	1	6	8	3	2	35

※ 1 回の出向で、複数科目の訓練指導等を行う場合もそれぞれ計上している。

7 消防水利状況

(平成 28 年 3 月 31 日現在)

区分		町別							
		吉田町	八千代町	美土里町	高宮町	甲田町	向原町	合計	
合計		233	136	162	189	159	119	998	
消 火 栓	小計	65	35	10	4	19	8	141	
	公設	65	35	10	4	19	8	141	
	私設							0	
防 火 水 槽	公設	小計	109	36	58	75	89	92	459
		40 m ³ 以上	88	13	56	68	84	73	382
		20 m ³ ~ 40 m ³	21	23	2	7	5	19	77
	私設	小計	8	1	2	4	6	6	27
		40 m ³ 以上	2		1	2	1	2	8
		20 m ³ ~ 40 m ³	6	1	1	2	5	4	19
その他		51	64	92	106	45	13	371	