

安芸高田市橋梁長寿命化修繕計画



令和3年3月
令和4年3月改訂
令和4年4月改訂
令和6年11月改訂

安芸高田市

目 次

1. 橋梁の現状と課題	1
1.1 管内の橋梁箇所数.....	1
1.2 橋梁の年度分布.....	2
1.3 安芸高田市が管理する主な橋梁.....	3
2. 橋梁の維持管理の基本的な考え方.....	4
2.1 橋梁管理の基本方針.....	4
2.2 橋梁の分類（グループ分け）	4
2.3 管理水準	5
2.4 点検方法・点検頻度.....	6
2.5 定期点検	6
2.6 健全性の診断	7
3. 計画期間	8
4. 対策の優先順位の考え方.....	8
5. 橋梁の状態等	9
5.1 診断結果	9
6. 橋梁長寿命化修繕計画による効果.....	10
7. 新技術の活用	10
8. 集約化・撤去，機能縮小.....	10
9. フォローアップ	10
10. 個別の構造物ごとの事項.....	11

1. 橋梁の現状と課題

安芸高田市が管理する道路橋は、高度経済成長期からバブル期にかけて多くの橋梁が建設されています。今後、これらの橋梁が建設後50年を経過し、急速に高齢化が進行する見込みです。今から適時適切な維持補修を実施しなければ集中的に大規模な補修や架替が必要となり、今後大きな財政負担が必要になると予想されます。

高齢化橋梁の急速な増大に対応するため、アセットマネジメントの考え方を導入し、従来の事後的な補修・更新から、点検結果に基づく早期補修を計画的に行う予防保全的な補修・更新を実施することで、橋梁の補修・架替えに係る費用の縮減と平準化を図るとともに、市内の道路網の安全性並びに信頼性を確保しなければなりません。

1.1 管内の橋梁箇所数

安芸高田市では608橋梁を管理しています。

上部工の使用材料別にみると、コンクリート橋（PC橋、RC橋）が約69%、鋼橋が約23%、BOX（溝橋）が約8%を占めています。（図1-1）

また、橋長ごとの橋梁数を表1-1、図1-2に示しています。

表1-1 安芸高田市が管理する橋梁数

橋 長	現 況（令和3年3月末現在）
15m以上	橋 梁 数 169 橋
15m未満	橋 梁 数 439 橋

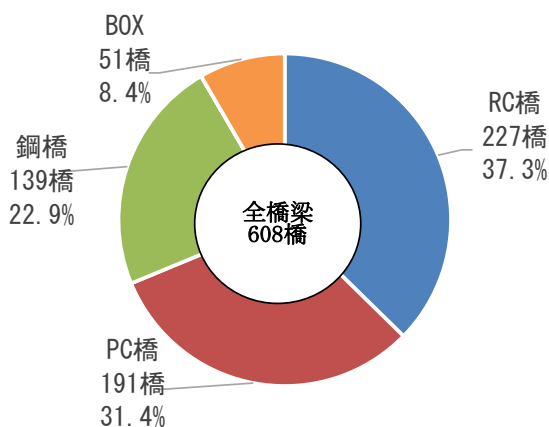


図1-1 橋種別橋梁数

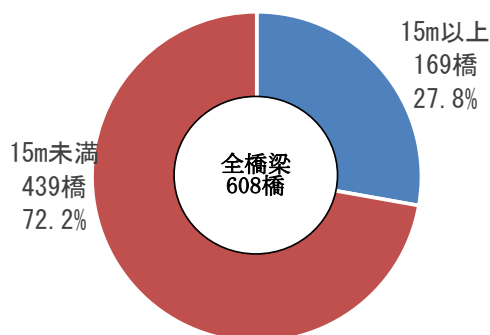


図1-2 橋長別橋梁数

1.2 橋梁の年度分布

安芸高田市の橋梁は、高度経済成長期からバブル期頃（1960年～1990年頃）にかけて特に多くの橋梁が建設されています。（図1-3）

将来、高度経済成長期に建設された橋梁が一齐に更新期を迎え、大きな財政負担となることが予想されます。

安芸高田市における建設後50年を経過する高齢化橋梁は、現在147橋で全体の24%を占め、今後20年後には、この割合が84%、30年後には94%になり、急速に高齢化橋梁が増大します。（図1-4）

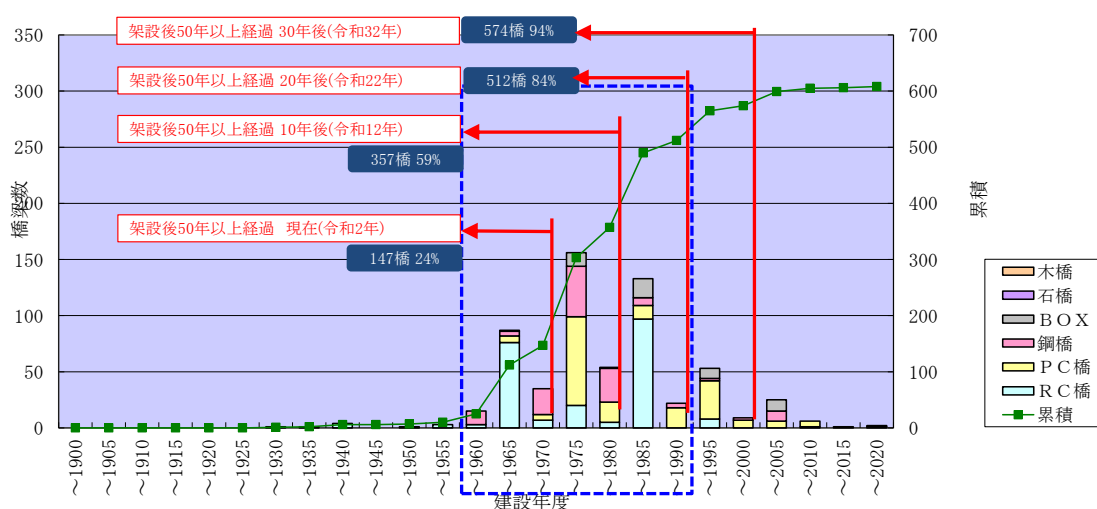


図1-3 建設年度の分布

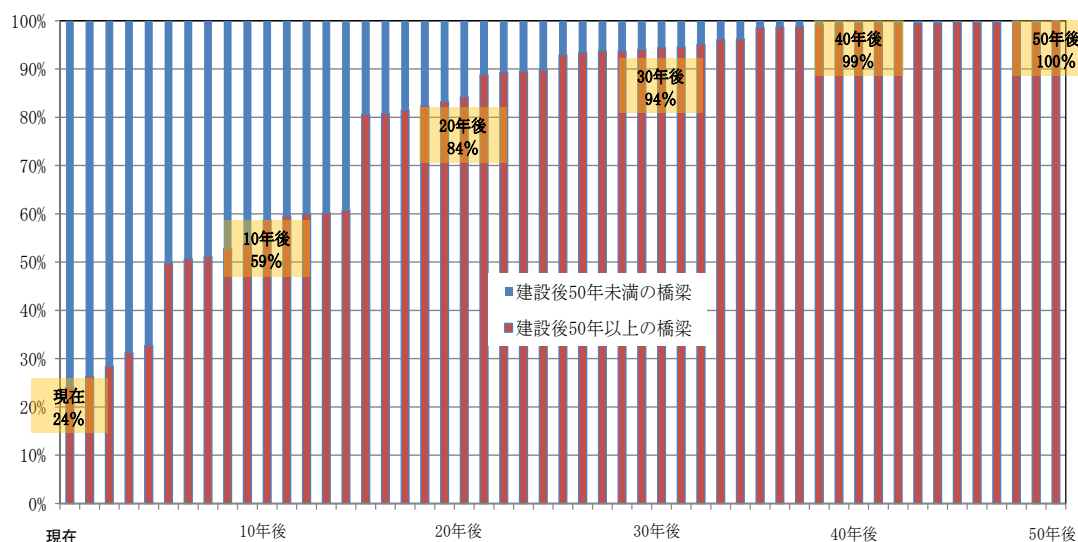


図1-4 建設後50年以上の橋梁数

1.3 安芸高田市が管理する主な橋梁



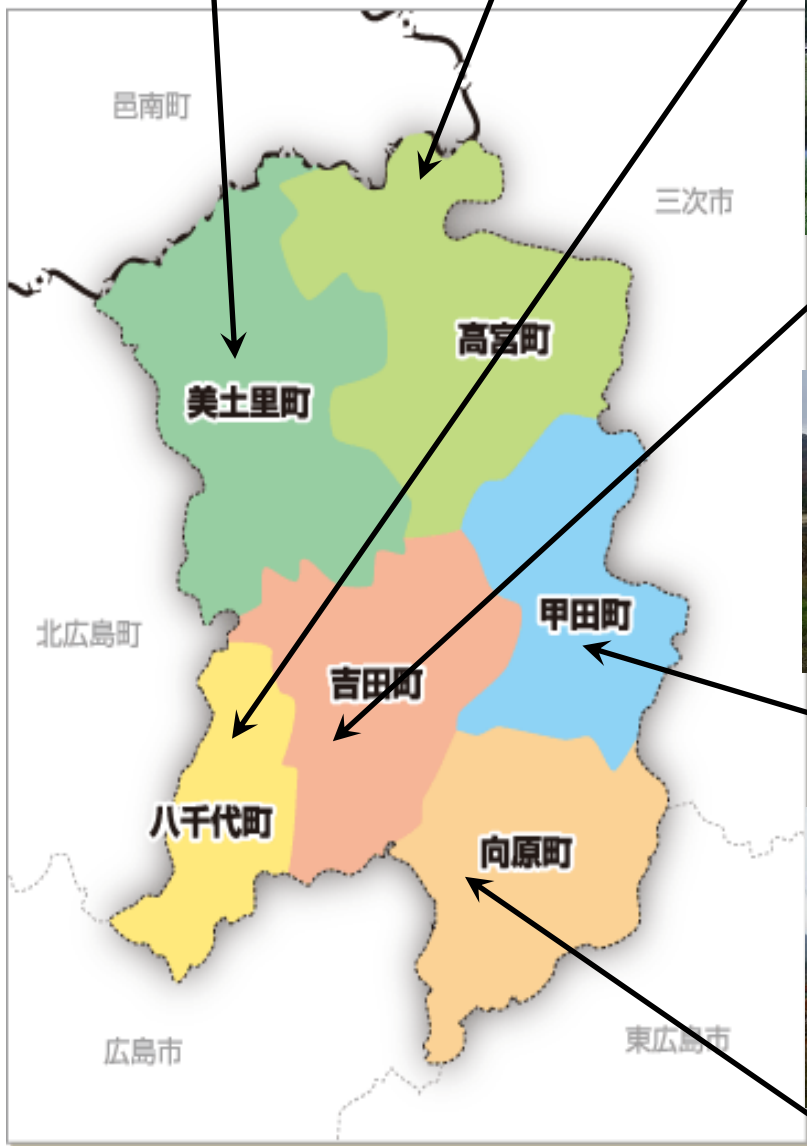
美土里橋 L = 30.0 m
(PC橋) 1978年 架設



香淀大橋 L = 204.2 m
(鋼橋) 1985年 架設



土師大橋 L = 189.1 m
(PC橋) 1972年 架設



可愛橋 L = 156.3 m
(PC橋) 1968年 架設



市ヶ原橋 L = 112.0 m
(鋼橋) 1972年 架設



鹿洲橋 L = 51.5 m
(鋼橋) 1971年 架設

2. 橋梁の維持管理の基本的な考え方

2.1 橋梁管理の基本方針

アセットマネジメントの考え方を導入し、従来の「事後保全型の維持管理」から、定期点検により橋梁の状態を把握し、点検結果に基づく補修を計画的に行う「予防保全型の維持管理」を実施することで、橋梁の長寿命化を図り、維持管理及び更新費用等のライフサイクルコストの縮減を目指すとともに、道路ネットワークの安全性・信頼性の確保を図ります。

2.2 橋梁の分類（グループ分け）

安芸高田市は、小規模な橋梁から大規模な橋梁、跨道橋、跨線橋など、多様な橋を管理しています。限られた予算でこれらを一括して管理することは効果的でないため、利用者及び第三者に与える社会的影響が大きい橋梁、災害時の安全な通行を確保すべき橋梁、補修工事が大規模・高額な橋梁の場合等、橋梁の重要度や復旧の容易さ等の特性により表2-1のように管理区分のグルーピングを行い、グループごとに管理水準を設定しています。

表 2-1 橋梁の管理区分（グルーピング）（全橋梁 608 橋）

		重 要 度		
		跨線・跨道橋 ・渡海橋	1・2級市道	その他道路
復 旧 の 容 易 さ	吊り橋や斜張橋等の 特殊橋梁・長大橋	グループ 1 1 橋	グループ 2 10 橋	グループ 3 1 橋
	橋長が 10m 以上の 橋梁	グループ 2 6 橋	グループ 3 71 橋	グループ 4 172 橋
	その他	グループ 3 2 橋	グループ 5 94 橋	グループ 5 251 橋

※橋長 100m以上の橋梁を長大橋と設定する。

- 幹線 1 級及び 2 級市町村道の選定(昭和 55 年 3 月 18 日 建設省道地発第 18 号)
- 1 級市町村道の基準…地方生活圏の基幹的道路網を形成するために必要な道路
- ①都市計画決定された幹線街路
 - ②戸数 50 戸以上の主要集落相互を連絡する道路(主要集落とは 50 戸以上をいう)
 - ③主要集落と主要交通施設、主要公益的施設または主要生産施設を連絡する道路
 - ④主要交通施設、主要公益的施設、主要生産施設または主要観光地の相互間において密接な関係を有するものを連絡する施設
 - ⑤主要集落、主要交通施設、主要公益的施設、または主要観光地と密接な関係にある国道、県道、1 級市町村道を連絡する道路
 - ⑥大都市または地方開発のために特に必要な道路
- 2 級市町村道の基準…国道、県道、1 級市町村道を補完し基幹道路網の形成に必要な道路
- ①都市計画決定された補助幹線道路
 - ②25 戸以上の集落相互を連絡する道路
 - ③集落と主要交通施設、主要公益的施設または主要な生産の場を連絡する道路
 - ④集落と密接な関係にある国道、県道、1 級市町村道とを連絡する道路
 - ⑤大都市または地方開発のために必要な道路

2.3 管理水準

管理水準は、予防維持管理、事後維持管理、要監視、定期点検の4通りとしています。

(表 2-2)

- ①健全度Ⅰは、早急に補修する必要がなく定期点検を実施、あるいは要監視
- ②健全度Ⅱ及びⅢは、交通に支障はないが損傷が進行しているため、補修を検討・実施する予防維持管理
- ③健全度Ⅳは、著しい損傷が発生しているため早急に架替え・更新等の大規模補修対策を実施する事後維持管理

表 2-2 橋梁の健全度評価区分とグループごとの管理水準

省令に基づく 健全性の診断区分		健全度	管理水準・目標（維持管理手法）				
			グループ 1	グループ 2	グループ 3	グループ 4	グループ 5
Ⅰ	道路橋の機能に支障が生じていない状態	5	定期点検	定期点検	定期点検	定期点検	定期点検
		4	要監視				
Ⅱ	道路橋の機能に支障が生じていないが、予防保全の観点から措置を講ずることが望ましい状態。	3	予防維持管理 補修検討・実施	予防維持管理 補修検討・実施	予防維持管理 補修検討・実施	予防維持管理 補修検討・実施	定期点検
Ⅲ	道路橋の機能に支障が生じる恐れがあり、早期に措置を講ずべき状態。	2	予防維持管理 補修検討・実施	予防維持管理 補修検討・実施	予防維持管理 補修検討・実施	予防維持管理 補修検討・実施	予防維持管理 補修検討・実施
Ⅳ	道路橋の機能に支障が生じている、又は生じる恐れが著しく高く、緊急に措置を講ずべき状態。	1					事後維持管理 架替・更新などの大規模補修対策の実施

要監視…必要に応じて追跡調査等を実施し、補修検討・補修等を実施する。

2.4 点検方法・点検頻度

橋梁点検は、日常点検、定期点検、異常時点検、追跡調査、詳細調査に分類しています（表2-3）。定期点検（5年に1回の実施を基本）により、橋梁の健全度を確認します。

表 2-3 橋梁点検の種類

点 検	内 容
日常点検	日常パトロールによる簡易点検。軽微な損傷を把握する。
定期点検	橋梁の各部材について点検を行い、橋梁部材の損傷状況を把握し今後の対策を決定するために行われる。5年に1回を基本とする。
異常時点検 (臨時, 緊急)	地震時や異常気象等によって橋梁が予期せぬ状況にさらされた場合に実施する。
追跡調査	橋梁にひびわれや塗装等の進行性のある損傷や、橋梁について経時的な変化を確認したい場合に実施する。
詳細調査	定期点検等で異常が見つかった橋梁について、各種試験等を実施して損傷の状態をより精度良く把握するために行われる。損傷の原因を追求して補修・補強工法を検討するために実施する。

2.5 定期点検

定期点検は、広島県橋梁定期点検要領に基づいて実施を行います。定期的に実施する点検を通じて橋梁の変状や劣化の兆候を把握することを目的とします。定期点検で実施する点検項目は、橋梁の損傷度を定量的に評価できるものとし、原則として近接目視で確認できるものとしします。

定期点検では損傷状況を定期点検調書に記録し、点検結果に基づいて損傷区分の判定を行います。この損傷区分により維持管理の対策区分を判定し、詳細調査または補修等の判断を行います。

2.6 健全性の診断

定期点検では、部材単位での健全性の診断を行います。構造上の部材等の健全性の診断は、表 2-4 の判定区分により行うことを基本とします。なお、部材単位の診断は、構造上の部材区分あるいは部位ごと、損傷種類ごとに行います。

道路橋ごとの健全性の診断は、道路橋単位で総合的な評価を行います。部材単位の健全度が道路橋全体の健全度に及ぼす影響は、構造特性や架橋環境条件、当該道路橋の重要度等によっても異なるため、総合的に判断する必要があります。一般には、構造物の性能に影響を及ぼす主要な部材に着目して、最も厳しい評価を道路橋単位での評価としています。

表 2-4 部材の健全性の診断

区分		定義
I	健全	道路橋の機能に支障が生じていない状態
II	予防保全段階	道路橋の機能に支障が生じていないが、予防保全の観点から措置を講ずることが望ましい状態。
III	早期措置段階	道路橋の機能に支障が生じる可能性があり、早期に措置を講ずべき状態。
IV	緊急措置段階	道路橋の機能に支障が生じている、又は生じる可能性が著しく高く、緊急に措置を講ずべき状態。

3. 計画期間

安芸高田市橋梁長寿命化修繕計画の計画期間は5年（令和3年度～令和7年度）とします。

4. 対策の優先順位の考え方

対策優先順位は、以下のルールにより設定します。

- ①管理水準で設定した健全度を下回る橋梁
- ②健全度が同じ場合は、以下に示す管理区分の順
管理区分 グループ1→グループ2→グループ3→グループ4→グループ5の順
- ③管理区分が同じ場合は、以下に示す道路種別の順
道路種別 1級市道→2級市道→その他市道
- ④すべて同じ場合、表4-1の項目に該当する橋梁

表4-1 橋梁優先度ポイント

項 目	
迂回路が無い	ライフラインの添架

5. 橋梁の状態等

5.1 診断結果

5.1.1 全管理橋梁：608 橋

定期点検を実施した橋梁のうち、補修を行う必要ない「Ⅰ判定」が52%と半数を占めている一方、予防保全の観点から措置を講ずることが望ましい状態である「Ⅱ判定」が39%、早期に措置を講ずべき状態である「Ⅲ判定」が9%を占めています。なお、緊急措置を行わなければならない「Ⅳ判定」は0橋でした。(図5-1) (令和3年3月末現在)

また、建設経過年数別にみると、建設年次が長くなると早期に修繕などその措置が必要な橋梁の割合が多くなっていく傾向にあります。

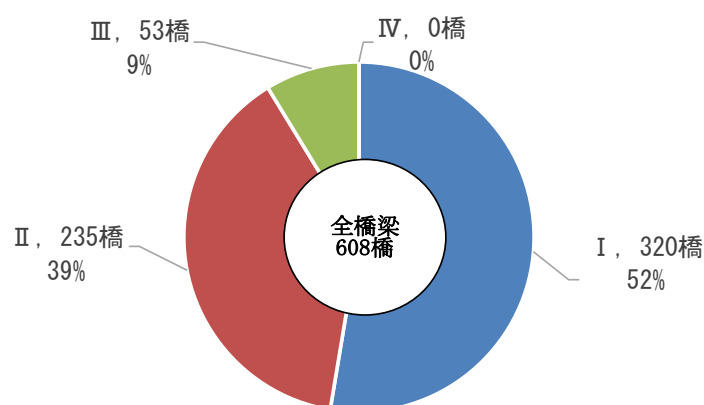


図 5-1 定期点検結果に基づく健全性

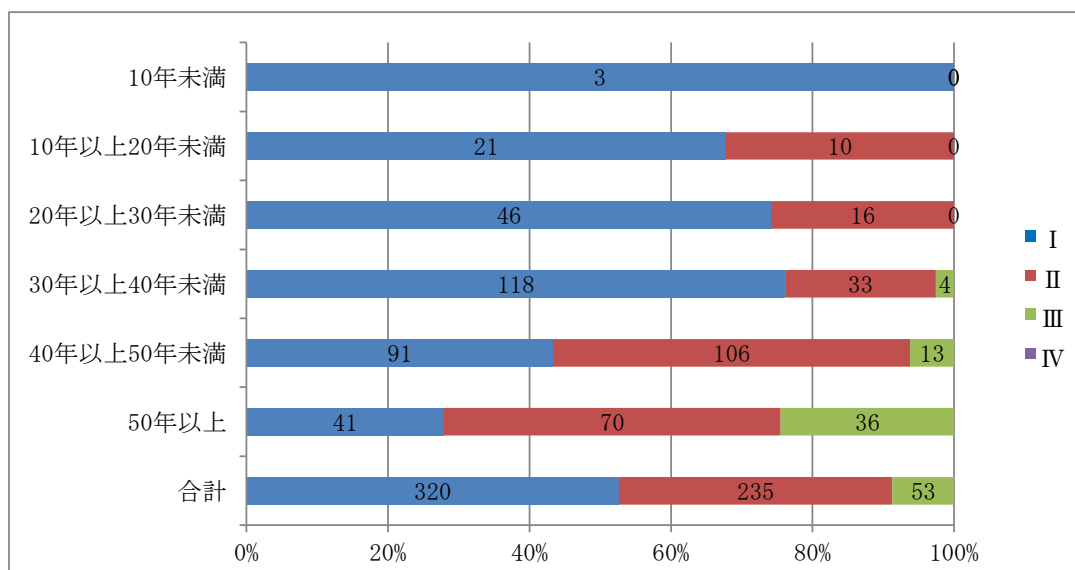


図 5-2 判定区分と建設経過年度

6. 橋梁長寿命化修繕計画による効果

計画的に予防的な補修を行うことで維持管理費用が縮減できます。今後60年間の橋梁維持管理費用を、事後保全と予防保全で試算し、比較した結果、約4割のコスト縮減が見込まれ、橋梁の長寿命化を図ることで、ライフサイクルコスト（LCC）が縮減できます。

また、年度毎の維持管理費用を平準化させることで、財政に集中的な負担をかけません。

（図6-1）

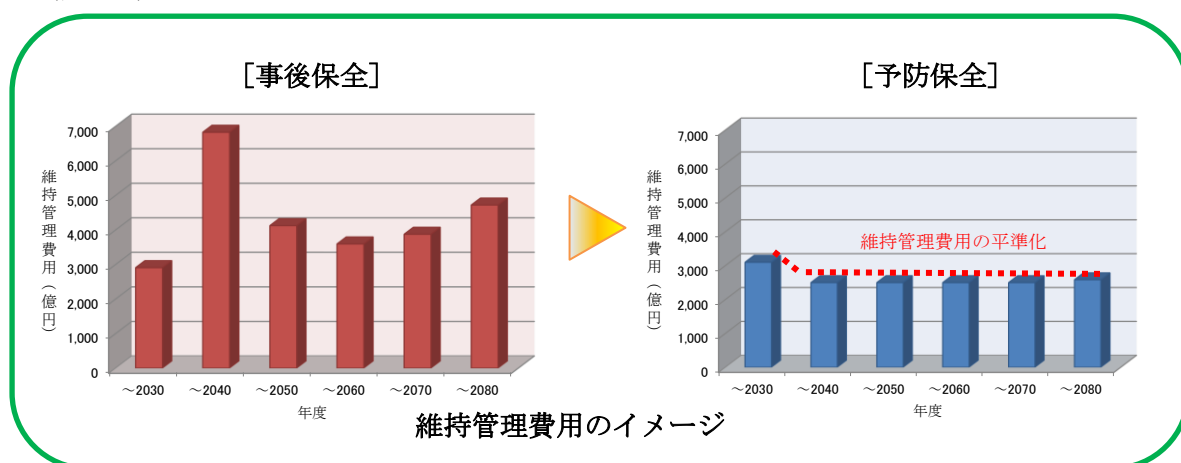


図6-1 コスト縮減効果グラフ

7. 新技術の活用

令和3年度から行う定期点検において、すべての橋梁で新技術の活用を検討します。

管理する橋梁608橋のうち約5%の橋梁については、新技術の活用を重点的に検討し、令和7年度までの5年間で約1百万円のコスト縮減を目指します。

修繕工事においても、すべての橋梁で設計段階から新技術の活用を含めた比較検討を行い、コスト縮減が図れる有効な新技術は積極的に採用します。

8. 集約化・撤去、機能縮小

社会経済情勢や施設の利用状況等の変化に応じた適正な配置のための集約化・撤去、機能縮小を適宜検討します。迂回路が存在し集約が可能な橋梁について、令和7年度までに1橋程度の集約化・撤去を検討し、5年間の維持管理費用（橋梁点検費用約0.4百万円）のコスト縮減を目指します。

9. フォローアップ

定期点検により毎年新たに発見される変状に対しては、適宜見直し（フォローアップ）を行います。

また、定期点検結果及び補修工事履歴をデータベースである「アセットマネジメントシステム」に反映させ、適切な施設の維持管理を行います。

10. 個別の構造物ごとの事項

定期点検後の健全度評価，劣化予測，ライフサイクルコストの算定，対策優先順位等を踏まえた安芸高田市の橋梁長寿命化修繕計画一覧を別表に示します。

橋梁長寿命化修繕計画一覧

橋梁名	路線名	架設年度	橋長(m)	幅員(m)	橋種	所在地	点検年度	診断区分	次回点検年度	点検・補修等計画					補修内容 (主な措置内容) 【予定】	備考欄	
										●定期点検 ○補修等工事 △調査設計							
										R3	R4	R5	R6	R7			
多治比橋	1級市道 宮ノ城市場線	1996	24.8	12	P C橋	吉田町	2016	II	2021	●							
見能橋	その他市道 宮ノ城・山手線	1977	14.8	4.6	鋼橋	吉田町	2016	II	2021	●							
昭和橋	1級市道 一本木・小山線	1966	144.2	6.9	P C橋	吉田町	2016	II	2021	●							補修済(2010年度)
昆沙門橋	2級市道 港橋・柳原線	1978	124	6	P C橋	吉田町	2016	II	2021	●							
大江橋	2級市道 柳原線	1972	100.2	4.8	鋼橋	吉田町	2016	II	2021	●							
研屋橋	1級市道 相合・西浦線	2002	41.6	12	P C橋	吉田町	2016	II	2021	●							
名貫橋	その他市道 川向線	1969	25.2	2.6	鋼橋	吉田町	2016	III	2021	●○							塗替塗装等
飯森橋	その他市道 甲田・沖原線	1992	33.5	6.2	P C橋	吉田町	2016	I	2021	●							
中原橋	その他市道 甲田・中原線	1974	37.3	4.2	鋼橋	吉田町	2016	II	2021	●							
可愛橋	2級市道 宮ノ城・南田線	1968	156.3	4.1	P C橋	吉田町	2016	I	2021	●							
桂橋	2級市道 桂上入江線	1974	141.5	4.7	P C橋	吉田町	2016	III	2021	●		△					ひび割れ注入断面修復等
岩屋橋	その他市道 久保・中原線	1964	28.7	2.2	R C橋	吉田町	2020	III	2025						●		
中学校橋	2級市道 東沖原線	1968	36	6	鋼橋	吉田町	2016	II	2021	●							
内道橋	2級市道 相合・沖田線	1959	24.8	2.8	鋼橋	吉田町	2020	I	2025						●		補修済(2013年度)
可愛川橋	2級市道 上市・杉迫線	1937	130	6.6	R C橋	吉田町	2020	III	2025			△			●		ひび割れ注入断面修復等
古市橋	2級市道 上市・杉迫線	1953	14.7	8	R C橋	吉田町	2016	II	2021	●							
竹原橋	1級市道 一本木・小山線	1990	18.2	8.7	P C橋	吉田町	2016	II	2021	●							
大江橋	2級市道 日南・隠地線	1986	15.2	9.9	P C橋	吉田町	2016	I	2021	●							
新除橋	1級市道 山手除線	1974	138.2	9.2	鋼橋	吉田町	2016	II	2021	●							
落合橋	1級市道 高北線	1983	38.1	8.4	P C橋	吉田町	2016	I	2021	●							
三坂橋	1級市道 高北線	1980	20	8.2	P C橋	吉田町	2016	II	2021	●							
岩之城陸橋	2級市道 岩之城・浄安寺線	1988	20	6.2	P C橋	吉田町	2019	II	2024						●		
光井橋	その他市道 左平・運動公園線	1988	16	3.8	P C橋	吉田町	2016	I	2021	●							
長屋1号橋	2級市道 柳原土師線	1975	2	6	R C橋	吉田町	2016	I	2021	●							
長屋2号橋	2級市道 入江・土師線	1965	5	3.5	R C橋	吉田町長屋	2016	III	2021	●							
小草橋	2級市道 上入江・石原線	1985	2	7.6	BOX	吉田町	2016	I	2021	●							
大藤橋	2級市道 上入江・石原線	1991	13	6.2	P C橋	吉田町	2016	I	2021	●							
瓜作橋	2級市道 上入江・石原線	1995	5	6	BOX	吉田町下入江	2020	I	2025						●		
福田橋	その他市道 横山・柏原線	1985	7.5	3.9	R C橋	吉田町大入江	2016	II	2021	●							
二反所橋	その他市道 横山・大又線	1991	9.5	5.2	P C橋	吉田町大入江	2016	I	2021	●							
小峠橋	その他市道 横山・大又線	1985	2	5	BOX	吉田町	2016	I	2021	●							
横山橋	その他市道 横山線	1980	5	3	鋼橋	吉田町	2016	III	2021	●							
藪田2号橋	その他市道 藪田・森之下線	1985	2	5	BOX	吉田町	2016	I	2021	●							
藪田1号橋	その他市道 藪田・森之下線	1980	10.9	3	鋼橋	吉田町	2019	II	2024						●		
下奥橋	その他市道 藪田・森之下線	1985	5.2	3.6	R C橋	吉田町下入江	2016	I	2021	●							
岡谷橋	その他市道 南利・井原線	1985	5.3	3.1	鋼橋	吉田町下入江	2016	II	2021	●		△		○			塗替塗装等
竹ノ内橋	その他市道 竹之内・向桂線	1965	2	4.3	R C橋	吉田町	2016	II	2021	●							
下横路橋	その他市道 向桂・横路線	1985	2.6	5.5	BOX	吉田町下入江	2016	I	2021	●							
沖古市橋	その他市道 桂峠・学校線	2005	2.6	5.5	BOX	吉田町	2016	I	2021	●							
桂2号橋	2級市道 桂上入江線	1965	3.7	8.7	R C橋	吉田町	2016	I	2021	●							
桂3号橋	その他市道 献上・井山線	1975	2.6	1.6	R C橋	吉田町	2016	I	2021	●							
桂4号橋	その他市道 献上・井山線	2005	3.5	4.5	BOX	吉田町	2017	I	2022			●					
表桂1号橋	2級市道 桂上入江線	1965	4	3.3	R C橋	吉田町	2016	I	2021	●							
中東1号橋	その他市道 中東線	1985	2.3	8.2	R C橋	吉田町	2016	I	2021	●							
高野橋	1級市道 桂・本谷線	1985	2.3	9	BOX	吉田町	2017	I	2022			●					
木谷橋	その他市道 川本・長者原線	1985	7.9	4.3	R C橋	吉田町中馬	2016	I	2021	●							
金廣橋	その他市道 川本・長者原線	1965	9.7	4.8	R C橋	吉田町	2019	II	2024						●		
秋末橋	その他市道 川本・長者原線	1985	10.1	3.5	R C橋	吉田町	2019	II	2024						●		
土樋口橋	その他市道 土樋口上水線	1957	5.2	3.4	鋼橋	吉田町川本	2016	III	2021	●		△		○			塗替塗装等
本谷下橋	その他市道 土樋口上水線	1957	9.7	3.6	鋼橋	吉田町	2019	III	2024						●		
山崎橋	その他市道 土樋口上水線	1985	5.2	2.4	R C橋	吉田町川本	2016	I	2021	●							
土樋	その他市道 宮ノ城・高野線	2003	11.5	6.2	P C橋	吉田町	2016	I	2021	●							
追田橋	その他市道 宮ノ城・山手線	1965	5	4.6	R C橋	吉田町山手	2016	II	2021	●							
中川橋	1級市道 見能・見坂前線	1975	12	11.6	P C橋	吉田町	2016	I	2021	●							
明広橋	1級市道 見能・見坂前線	1975	10.3	7.6	P C橋	吉田町	2019	I	2024						●		
森永橋	その他市道 下中馬線	1980	11.2	5.3	鋼橋	吉田町	2016	II	2021	●							
八ツ塚橋	その他市道 日南溜・石佛線	1985	13.6	5.3	R C橋	吉田町	2020	I	2025						●		
渡里橋	その他市道 大迫・日南線	1985	4	9	BOX	吉田町	2017	I	2022			●					
東郷橋	2級市道 山手中・谷尻線	1991	5.8	5.7	P C橋	吉田町山手	2016	I	2021	●							
新屋郷橋	2級市道 新屋郷常楽寺線	1985	4.3	7.1	BOX	吉田町	2017	I	2022			●					

橋梁名	路線名	架設年度	橋長(m)	幅員(m)	橋種	所在地	点検年度	診断区分	点検・補修等計画					補修内容 (主な措置内容) 【予定】	備考欄		
									次回点検年度	●定期点検 ○補修等工事 △調査設計							
										R3	R4	R5	R6			R7	
丸小山橋	1級市道 一本木・川本線	1965	9.8	6.6	RC橋	吉田町	2019	Ⅲ	2024	△	○		●			ひび割れ注入 断面修復等	
大宮橋	1級市道 一本木・川本線	1975	10.9	7.4	PC橋	吉田町	2019	Ⅰ	2024				●				
一本木橋	1級市道 一本木・日南線	1979	5.3	5.7	PC橋	吉田町常友	2016	Ⅱ	2021	●							
神田第2号橋	1級市道 一本木・日南線	1979	3.8	11	BOX	吉田町	2016	Ⅱ	2021	●							
徳田1号橋	2級市道 日南・山手線	1985	4.7	5.6	BOX	吉田町	2017	Ⅱ	2022		●						
光永橋	その他市道 日南・坂巻線	1985	4.6	5.7	BOX	吉田町	2017	Ⅰ	2022		●						
早稲田橋	1級市道 一本木・小山線	2005	3.4	8.2	BOX	吉田町	2017	Ⅰ	2022		●						
平田川橋	1級市道 一本木・小山線	1980	7	8	RC橋	吉田町竹原	2016	Ⅰ	2021	●							
芹田橋(上り線)	1級市道 一本木・小山線	1980	9.1	5.2	PC橋	吉田町	2019	Ⅱ	2024				●				
芹田橋(下り線)	1級市道 一本木・小山線	1980	13.5	8.2	PC橋	吉田町	2016	Ⅱ	2021	●							
大狩塚橋	1級市道 一本木・小山線	1980	10.8	5.6	PC橋	吉田町	2019	Ⅰ	2024				●				
礼ノ本橋	その他市道 礼ノ本・中ノ又線	1985	3.8	6.8	RC橋	吉田町	2016	Ⅱ	2021	●							
竹原1号橋	その他市道 腰舞・袋地線	1975	5.7	4.1	PC橋	吉田町竹原	2016	Ⅱ	2021	●							
沖田橋	その他市道 竹原沖線	1965	3.4	3.5	RC橋	吉田町	2016	Ⅲ	2021	●△		○				ひび割れ注入 断面修復等	
松井橋	その他市道 竹原沖線	1985	2.9	2	RC橋	吉田町	2016	Ⅰ	2021	●							
竹原2号橋	その他市道 垣内・大橋線	1985	2.5	3.9	RC橋	吉田町	2016	Ⅰ	2021	●							
国司2号橋	その他市道 国司1号線	1991	2.3	41	BOX	吉田町	2017	Ⅱ	2022		●						
東沖原橋	その他市道 常光迫・鍛冶屋迫線	1985	4.8	4.5	BOX	吉田町	2017	Ⅰ	2022		●						
青山橋	その他市道 青山中線	1985	5.1	3.8	RC橋	吉田町常友	2016	Ⅰ	2021	●							
大浜橋	その他市道 鎌分大浜線	1985	4.9	2.5	RC橋	吉田町	2016	Ⅰ	2021	●							
工業団地橋	その他市道 工場団地線	1975	7	12.6	BOX	吉田町吉田	2020	Ⅱ	2025					●			
山部橋	その他市道 外堀・山部線	1975	6	4.8	PC橋	吉田町山部	2016	Ⅰ	2021	●							
平本橋	2級市道 縦縄手線	1985	2.5	7.2	BOX	吉田町	2017	Ⅰ	2022		●						
相合橋	その他市道 相合・山部線	1975	11.2	5.2	PC橋	吉田町	2016	Ⅰ	2021	●							
名古屋橋	その他市道 岡田・横田線	1991	11.6	5.3	PC橋	吉田町	2016	Ⅰ	2021	●							
明神橋	その他市道 岡田・横田線	1991	5.6	4.2	RC橋	吉田町山部	2016	Ⅱ	2021	●							
茶木原橋	その他市道 山部・胡線	1980	5.3	3	鋼橋	吉田町山部	2016	Ⅱ	2021	●							
田川橋	その他市道 山部・印内線	1985	5.3	4.6	RC橋	吉田町相合	2016	Ⅰ	2021	●							
落合橋	その他市道 印内谷線	1975	7.9	4.4	PC橋	吉田町相合	2016	Ⅱ	2021	●							
高原上橋	その他市道 印内谷線	1985	6	4.6	RC橋	吉田町相合	2016	Ⅰ	2021	●							
相川橋	その他市道 印内谷線	1965	4.3	4.4	RC橋	吉田町	2016	Ⅰ	2021	●							
後相合橋	その他市道 甲田・後相合2号線	1975	10	5.1	PC橋	吉田町相合	2016	Ⅱ	2021	●							
平神橋	2級市道 相合・沖田線	1975	8	2.8	PC橋	吉田町相合	2016	Ⅰ	2021	●							
大原橋	1級市道 相合・西浦線	1991	9.1	9.2	PC橋	吉田町	2019	Ⅰ	2024				●				
大原歩道橋	1級市道 相合・西浦線	1975	8.8	6.7	PC橋	吉田町	2019	Ⅰ	2024				●				
二反田橋	1級市道 相合・西浦線	1991	9.8	12	PC橋	吉田町	2019	Ⅰ	2024				●				
矢賀谷橋	その他市道 矢賀谷線	1985	4.6	4.3	RC橋	吉田町	2016	Ⅰ	2021	●							
高嶽橋	その他市道 高嶽線	1965	4	2.7	RC橋	吉田町	2016	Ⅰ	2021	●							
花岡橋	その他市道 市場・重信線	1975	5.4	4.5	PC橋	吉田町多治比	2016	Ⅰ	2021	●							
木坂前橋	その他市道 市場・重信線	1975	4.2	4	PC橋	吉田町	2016	Ⅰ	2021	●							
木坂後橋	その他市道 市場・重信線	1985	4.1	3.5	RC橋	吉田町	2016	Ⅰ	2021	●							
山口橋	その他市道 市場・重信線	1985	2.5	3.3	RC橋	吉田町	2016	Ⅱ	2021	●							
京免橋	その他市道 隠地線	1980	11	3.6	鋼橋	吉田町	2019	Ⅲ	2024			△	●	○		塗替塗装等	
曲橋	2級市道 日南・隠地線	1975	12.9	5.8	PC橋	吉田町	2016	Ⅰ	2021	●							
於手保橋	2級市道 日南・川原線	1975	7	5.1	PC橋	吉田町多治比	2016	Ⅰ	2021	●							
滝谷・於手保溜池線無名橋	その他市道 滝谷・於手保溜池線	1985	7.4	2.8	鋼橋	吉田町多治比	2016	Ⅰ	2021	●							
竹広橋	その他市道 川原・中馬河内線	1981	12	5.2	PC橋	吉田町	2016	Ⅰ	2021	●							
長谷橋	その他市道 川原・中馬河内線	1965	3.7	4.4	RC橋	吉田町	2016	Ⅱ	2021	●							
吉ヶ谷橋	その他市道 川原・中馬河内線	1975	8	5.3	PC橋	吉田町中馬	2016	Ⅰ	2021	●							
中須賀橋	その他市道 向川原線	1975	11.5	3.8	PC橋	吉田町多治比	2016	Ⅰ	2021	●							
吉川橋	その他市道 上川原線	1975	11.6	3.8	PC橋	吉田町	2016	Ⅰ	2021	●							
鳥井橋	その他市道 於手保・川原線	1985	6.5	3.4	RC橋	吉田町多治比	2016	Ⅰ	2021	●							
室坂橋	その他市道 津々羅・宝坂線	1965	5.1	4	RC橋	吉田町	2020	Ⅱ	2025					●			
勢伊後橋	その他市道 津々羅・佛原線	1956	10.4	4.7	鋼橋	吉田町	2019	Ⅲ	2024		△		●	○		塗替塗装等	
久々根橋	その他市道 津々羅・千代田線	1980	6.2	3.1	鋼橋	吉田町	2016	Ⅱ	2021	●							
大道5号橋	1級市道 宮ノ城市場線	1995	4	8.8	RC橋	吉田町	2017	Ⅰ	2022		●						
国司1号橋	その他市道 国司6号線支線	1985	3	8	RC橋	吉田町	2016	Ⅰ	2021	●							
無名橋1	その他市道 八広・高下浜線	1985	2.1	5.1	RC橋	吉田町	2017	Ⅱ	2022		●						
無名橋2	2級市道 相合・沖田線	1975	9.9	3.6	PC橋	吉田町	2019	Ⅰ	2024				●				
門出橋	その他市道 隠地中央線	1975	12.8	5.4	PC橋	吉田町	2016	Ⅰ	2021	●							

橋梁名	路線名	架設年度	橋長(m)	幅員(m)	橋種	所在地	点検年度	診断区分	次回点検年度	点検・補修等計画					補修内容 (主な措置内容) 【予定】	備考欄	
										●定期点検 ○補修等工事 △調査設計							
										R3	R4	R5	R6	R7			
無名橋3	その他市道 津々羅・見附線	1965	4	3.9	RC橋	吉田町	2016	I	2021	●							
無名橋4	その他市道 津々羅・見附線	1965	3.4	3.9	RC橋	吉田町	2016	I	2021	●							
無名橋5	その他市道 常光追坂巻線	1965	6.4	7.9	RC橋	吉田町常友	2016	II	2021	●							
新開橋	その他市道 宮ノ城・高野線	1991	11	6.2	PC橋	吉田町	2019	I	2024				●				
本清橋	その他市道 細声峠線	1995	6.1	5.2	RC橋	吉田町山部	2016	I	2021	●							
新本谷橋	1級市道 桂・本谷線	1997	6.8	8.2	PC橋	吉田町中馬	2016	I	2021	●							
八幡橋	1級市道 宮ノ城市場線	1995	12	11	PC橋	吉田町	2016	II	2021	●							
無名橋6	その他市道 半田・神社線	2005	3.7	4.6	鋼橋	吉田町	2017	I	2022		●						
山手橋	1級市道 山手除線	1963	2.2	11	RC橋	吉田町	2016	II	2021	●							
無名橋7	その他市道 徳田1号線	1985	2.5	3.7	RC橋	吉田町	2016	I	2021	●							
無名橋8	その他市道 石湯末光線	1980	8.8	4.4	鋼橋	吉田町中馬	2016	II	2021	●							
無名橋9	その他市道 貴船大浜線	1985	3.1	4.6	RC橋	吉田町	2016	I	2021	●							
無名橋10	1級市道 高北線	1985	4.5	38	BOX	吉田町	2016	I	2021	●							
無名橋11	1級市道 高北線	1975	4.9	22.5	BOX	吉田町	2017	II	2022		●						
桂5号橋	その他市道 学校柳原線	2005	3.4	13	BOX	0	2017	I	2022		●						
竹ノ下橋	その他市道 道越多治比田線	1985	2.3	9	BOX	吉田町下入江	2017	I	2022		●						
国司3号橋	2級市道 国司中央線	1995	2.3	16.6	BOX	吉田町	2017	I	2022		●						
国司4号橋	その他市道 国司6号線支線	1985	2.4	7.4	RC橋	吉田町	2017	I	2022		●						
板根橋	その他市道 根之谷線	2008	15	5.9	PC橋	八千代町	2016	I	2021	●							
土師大橋	1級市道 大徳寺線	1972	189.1	7.5	PC橋	八千代町	2016	II	2021	●							
土井跨道橋	2級市道 土井線	1977	31.1	5	鋼橋	八千代町	2020	I	2025				●				補修済(2019年度)
丸山橋	2級市道 佐々井瀬瀬線	1965	28	4.6	PC橋	八千代町	2016	II	2021	●							
古屋橋	2級市道 古屋線	1972	20	6	鋼橋	八千代町	2016	II	2021	●							
登呂木橋	その他市道 保森線	1970	20	2.9	鋼橋	八千代町	2016	II	2021	●							
水無橋	その他市道 登立線	1964	24.5	3.4	PC橋	八千代町	2016	I	2021	●							
常磐橋	その他市道 上恩地線	1968	32	4.2	鋼橋	八千代町	2016	II	2021	●							
日南橋	その他市道 常磐線2号	1980	31	5	PC橋	八千代町	2016	II	2021	●							
城之本橋	その他市道 堤口線	1987	16.5	5.8	PC橋	八千代町	2016	I	2021	●							
堤口橋	その他市道 城之本線	1975	18	3.6	鋼橋	八千代町	2016	II	2021	●							
中康橋	その他市道 中康線	1967	20	4.7	鋼橋	八千代町	2016	I	2021	●							補修済(2010年度)
六反田橋	その他市道 六反田線	2001	20.9	4.8	PC橋	八千代町	2016	I	2021	●							
土井六反田橋	その他市道 土井六反田線	1972	20	3.6	鋼橋	八千代町	2016	II	2021	●							
一之坪橋	その他市道 一之坪線	1968	20	3.6	鋼橋	八千代町	2016	II	2021	●							
塞田橋	その他市道 五郎丸線	1965	29.3	2.6	鋼橋	八千代町	2016	II	2021	●							
堤口古屋橋	その他市道 堤口古屋線	1971	18	3.6	鋼橋	八千代町	2016	III	2021	●		△	○				塗替塗装等 補修済(2018年度)
新櫛木橋	1級市道 勝田根之谷線	1975	13.5	5.6	PC橋	八千代町	2016	I	2021	●							
3橋(本源寺橋)	1級市道 勝田根之谷線	2008	14.6	5.2	PC橋	八千代町	2020	I	2025					●			
勝田根之谷線3号無名橋	1級市道 勝田根之谷線	1985	6.4	4.7	RC橋	八千代町下根	2016	II	2021	●							
5橋(中之谷橋)	1級市道 勝田根之谷線	1985	6.1	5.2	PC橋	八千代町	2020	I	2025					●			
四之谷線1号無名橋	2級市道 四之谷線	1985	8.1	4.5	RC橋	八千代町下根	2016	I	2021	●							
四之谷線2号無名橋	2級市道 四之谷線	1985	7.3	3.9	RC橋	八千代町下根	2016	I	2021	●							
四之谷線3号無名橋	2級市道 四之谷線	1991	7.3	6.2	PC橋	八千代町下根	2016	I	2021	●							
末石線1号無名橋	2級市道 末石線1号	1965	4.7	6	RC橋	八千代町上根	2016	II	2021	●							
大地原沼内線1号無名橋	2級市道 大地原沼内線	1975	6.2	4.5	PC橋	八千代町上根	2016	I	2021	●							
16	2級市道 大地原沼内線	1985	2.1	12.4	RC橋	八千代町	2016	I	2021	●							
18	1級市道 谷之城線	1975	14	5.6	PC橋	八千代町	2016	I	2021	●							
大又橋	1級市道 大又線	1991	11.7	8.2	RC橋	八千代町	2016	I	2021	●							
大又線1号無名橋	1級市道 大又線	1985	5	4.6	RC橋	八千代町勝田	2016	I	2021	●							
22	1級市道 大又線	1985	3	4	RC橋	八千代町	2016	I	2021	●							
26橋	その他市道 市表島落線	1940	5.2	12.2	RC橋	八千代町	2020	II	2025					●			
27	その他市道 市表島落線	1985	2.8	1.5	RC橋	八千代町	2016	I	2021	●							
30	その他市道 末石線2号	1985	2.4	3.5	RC橋	八千代町	2016	II	2021	●							
三本木森崎線無名橋	その他市道 三本木森崎線	1975	6.2	4.8	PC橋	八千代町上根	2016	I	2021	●							
横田線無名橋	その他市道 横田線	1975	6.4	3.8	PC橋	八千代町下根	2016	I	2021	●							
竹丸線1号無名橋	その他市道 竹丸線	1965	8.8	3.5	PC橋	八千代町下根	2016	II	2021	●							
無名橋12	その他市道 竹丸線	1985	4	4.9	BOX	八千代町	2017	I	2022		●						
実宗線1号無名橋	その他市道 実宗線1号	1985	7	3.3	RC橋	八千代町下根	2016	I	2021	●							
実宗線2号無名橋	その他市道 実宗線2号	1985	6.2	2.3	RC橋	八千代町下根	2016	I	2021	●							
四之谷橋	その他市道 実宗線	1991	6.7	15.3	PC橋	八千代町下根	2016	I	2021	●							
藤田橋	その他市道 藤田線	1975	14.1	4.7	PC橋	八千代町	2016	I	2021	●							

橋梁名	路線名	架設年度	橋長(m)	幅員(m)	橋種	所在地	点検年度	診断区分	次回点検年度	点検・補修等計画					補修内容 (主な措置内容) 【予定】	備考欄	
										●定期点検 ○補修等工事 △調査設計							
										R3	R4	R5	R6	R7			
堤口線無名橋	その他市道 堤口線	1965	5	4.4	RC橋	八千代町下根	2016	Ⅲ	2021	●	○					ひび割れ注入 断面修復等	
京免橋	その他市道 京免線	2006	12	4.7	PC橋	八千代町佐々井	2016	I	2021	●							
土井六反田線1号無名橋	その他市道 土井六反田線	1985	10.2	4.6	RC橋	八千代町下根	2016	I	2021	●							
49	その他市道 住田線	1975	11.5	4.2	PC橋	八千代町	2016	Ⅱ	2021	●							
寒田大横線無名橋	その他市道 寒田大横線	1975	8.1	4.8	PC橋	八千代町佐々井	2016	I	2021	●							
小又線無名橋	その他市道 小又線	1985	5	4.6	RC橋	八千代町佐々井	2016	I	2021	●							
無名橋13	1級市道 中山線	1985	3	7	RC橋	八千代町	2016	I	2021	●							
無名橋14	その他市道 下土師線	1995	4.3	10	BOX	八千代町	2017	I	2022		●						
58	その他市道 氏之本線	1985	4.5	3.9	RC橋	八千代町	2016	I	2021	●							
南合線無名橋	その他市道 南合線	1965	3.5	11.5	RC橋	八千代町佐々井	2016	Ⅱ	2021	●							
貞広橋	1級市道 勝田根之谷線	1985	4.1	4.6	BOX	八千代町下根	2017	I	2022		●						
宮谷橋	その他市道 沖下塩瀬線	1979	49.9	4.9	PC橋	美土里町	2019	0	2024					●			
美土里橋	1級市道 水越線	1978	30	8.7	PC橋	美土里町	2019	Ⅱ	2024					●			
長森橋	その他市道 長森線	1974	28.9	4.7	鋼橋	美土里町	2019	Ⅱ	2024					●			
大明神橋	その他市道 大明神線	1973	27.7	2.6	鋼橋	美土里町	2019	Ⅱ	2024					●			
森崎橋	その他市道 森崎線	1974	28.3	4.6	鋼橋	美土里町	2019	Ⅱ	2024					●			
北隠地橋	その他市道 具原2号線	1975	28.3	3.1	鋼橋	美土里町	2019	Ⅱ	2024					●			
さつき橋側道橋	1級市道 砂田高浜線	2002	26.5	2.9	鋼橋	美土里町	2019	Ⅱ	2024					●			
生田橋	その他市道 生田市線	1949	25.7	5	RC橋	美土里町	2019	Ⅲ	2024			△	●	○		ひび割れ注入 断面修復等	
さつき橋	1級市道 砂田高浜線	1988	26.1	8.2	PC橋	美土里町	2019	I	2024					●			
五木屋橋	その他市道 郷九文久線	1989	24.4	4.8	PC橋	美土里町	2019	I	2024					●			
宮谷橋	その他市道 宮谷線	1973	24.4	2.6	鋼橋	美土里町	2019	Ⅱ	2024					●			
九文九橋	その他市道 九文久線	1968	22.5	4.7	鋼橋	美土里町	2019	Ⅱ	2024					●			
具原橋	その他市道 具原線	1971	23.1	4.7	鋼橋	美土里町	2019	Ⅱ	2024					●			
清田橋	その他市道 清田島信線	1976	23.1	4.8	鋼橋	美土里町	2019	Ⅱ	2024					●			
宝前橋	その他市道 宝前線	1979	23	4.8	PC橋	美土里町	2019	Ⅱ	2024					●			
新大橋	その他市道 生田市線	1932	22.8	5.6	RC橋	美土里町	2019	Ⅱ	2024					●			
具原3号1号橋	その他市道 具原3号線	1990	22.5	2.6	鋼橋	美土里町	2019	Ⅱ	2024					●			
見口橋	2級市道 見口線	1971	21.9	4.3	鋼橋	美土里町	2019	Ⅱ	2024					●			
宮橋	その他市道 葉手庭線	1975	21.6	3.2	鋼橋	美土里町	2019	Ⅱ	2024					●			
池の尻橋	その他市道 九郷線	1974	21.6	3.3	鋼橋	美土里町	2019	Ⅱ	2024					●			
下北橋	1級市道 北隠地線	1966	21	4.1	鋼橋	美土里町	2019	Ⅲ	2024		△	○	●			塗装塗装等	
重信橋	その他市道 重信隠地線	1964	21.2	4.8	RC橋	美土里町	2019	Ⅱ	2024					●			
昭和橋	2級市道 昭和線	1984	20	7.7	PC橋	美土里町	2019	Ⅱ	2024					●			
日隠橋	その他市道 重信日南隠地線	1972	20	4.7	鋼橋	美土里町	2019	Ⅱ	2024					●			
下市橋	その他市道 下市向井線	1973	20.1	2.4	PC橋	美土里町	2019	Ⅲ	2024			△	●			ひび割れ注入 断面修復等	
原橋	その他市道 原線	1965	20.2	4.7	RC橋	美土里町	2019	I	2024					●			
横田隠地橋	その他市道 横矢線	1969	18.5	4.2	鋼橋	美土里町	2019	Ⅱ	2024					●			
栃木橋	その他市道 川手線	1981	18.6	3.7	鋼橋	美土里町	2019	Ⅱ	2024					●			補修済(2010年度)
本郷隠地橋	その他市道 本郷隠地線	1974	18.6	4.8	鋼橋	美土里町	2019	Ⅱ	2024					●			
上市橋	その他市道 山崎3号線	1975	18.7	2.4	鋼橋	美土里町	2019	Ⅱ	2024					●			
上福寺橋1号橋	その他市道 瀬木下線	1990	19	3	鋼橋	美土里町	2019	Ⅱ	2024					●			
矢賀橋	その他市道 矢賀線	1961	17.6	4.8	RC橋	美土里町	2019	Ⅲ	2024	△	○	●				ひび割れ注入 断面修復等	
福井橋	その他市道 中青2号線	1981	18	5	PC橋	美土里町	2019	Ⅱ	2024					●			
上青橋	2級市道 青内山線	1985	17	5.8	PC橋	美土里町	2019	I	2024					●			
砂田橋	1級市道 砂田線	1981	16.5	4.1	鋼橋	美土里町	2019	Ⅱ	2024					●			
誠和橋	1級市道 砂田高浜線	1989	16.5	8.2	PC橋	美土里町	2019	I	2024					●			
川手橋	その他市道 川手線	1976	16	4.7	鋼橋	美土里町	2019	Ⅱ	2024					●			
橋ヶ原橋	その他市道 本郷隠地線	2000	15	2.8	PC橋	美土里町	2019	I	2024					●			
桑河内橋	その他市道 桑河内線	1971	15	4.6	鋼橋	美土里町	2019	Ⅱ	2024					●			
則光橋	その他市道 桑河内線	1989	15	5	PC橋	美土里町	2019	I	2024					●			
内石橋	その他市道 瀬木下線	1985	6.3	4.2	RC橋	美土里町横田	2016	I	2021	●							
瀬木橋	その他市道 内石線	1965	5	4.2	RC橋	美土里町横田	2016	Ⅱ	2021	●							
馬ノ爪橋	その他市道 川撫2号線	1985	3.8	4	RC橋	美土里町	2016	I	2021	●							
川撫橋	その他市道 川撫線	1985	6.2	4.6	RC橋	美土里町横田	2016	Ⅱ	2021	●							
向井橋	2級市道 鳥信線	1965	3.4	4.5	RC橋	美土里町	2016	Ⅱ	2021	●							
神田橋	その他市道 重信隠地線	1964	6.6	4.5	RC橋	美土里町横田	2016	I	2021	●							
花房橋	その他市道 重信日南隠地線	1972	4	8	RC橋	美土里町	2016	Ⅲ	2021	●							
竹之内橋	その他市道 下市重信線	1965	2.1	2.4	RC橋	美土里町	2016	Ⅱ	2021	●							
水越橋	その他市道 下市重信線	1991	9.6	6.2	PC橋	美土里町	2019	Ⅱ	2024					●			

橋梁名	路線名	架設年度	橋長(m)	幅員(m)	橋種	所在地	点検年度	診断区分	次回点検年度	点検・補修等計画					補修内容 (主な措置内容) 【予定】	備考欄	
										●定期点検 ○補修等工事 △調査設計							
										R3	R4	R5	R6	R7			
竹の内1号橋	その他市道 竹の内線	1980	4.9	2	鋼橋	美土里町	2016	III	2021	●							
原穂地1号橋	その他市道 横矢線	1975	3	5	BOX	美土里町	2017	II	2022		●						
横路橋	その他市道 横路中央線	1965	4	3.4	RC橋	美土里町	2017	I	2022		●						
原穂地2号橋	その他市道 原線	1975	2.5	10	BOX	美土里町	2016	I	2021	●							
上横田橋	その他市道 寺川線	1975	7.3	1.9	PC橋	美土里町横田	2016	I	2021	●							
ほととぎす橋	2級市道 時島線	1985	6.4	4.6	RC橋	美土里町横田	2016	I	2021	●							
寺奥橋	2級市道 時島線	1975	2.8	8.1	BOX	美土里町	2017	I	2022		●						
ほととぎす1号橋	2級市道 時島線	1980	4	4.5	鋼橋	美土里町	2017	II	2022		●						
ほととぎす2号橋	2級市道 時島線	1980	3.2	4.5	鋼橋	美土里町	2017	II	2022		●						
河手橋	その他市道 原2号線	1997	11.5	4.8	鋼橋	美土里町	2019	II	2024				●				
矢賀下橋	その他市道 原2号線	2005	6.5	4.7	PC橋	美土里町横田	2016	I	2021	●							
八つ表橋	その他市道 矢賀線	1961	5.5	4.6	RC橋	美土里町本郷	2020	II	2025					●			
早崎橋	その他市道 矢賀3号線	1975	7.5	4.7	PC橋	美土里町横田	2016	I	2021	●							
栗木橋	その他市道 栗木線	1985	4.1	3.3	RC橋	美土里町	2017	I	2022		●						
吉津具橋	その他市道 栗木2号線	1985	5.3	4.7	RC橋	美土里町本郷	2016	I	2021	●							
長平橋	その他市道 栗木2号線	1965	2.8	3.6	RC橋	美土里町	2017	I	2022		●						
崎盛橋	その他市道 栗木2号線	1965	3	3.4	RC橋	美土里町	2017	I	2022		●						
木板橋	その他市道 本郷隠地線	1975	10.4	2.6	PC橋	美土里町	2019	I	2024				●				
増屋橋	その他市道 増屋線	1965	5.2	5.9	RC橋	美土里町本郷	2016	I	2021	●							
広森橋	その他市道 増屋線	1965	3.1	6.5	RC橋	美土里町	2017	II	2022		●						
小谷橋	2級市道 小谷線	1985	6.2	4.1	RC橋	美土里町本郷	2016	I	2021	●							
小原橋	その他市道 小原線	1965	4.5	4.6	RC橋	美土里町	2016	II	2021	●							
櫛の木橋	その他市道 中原線	1980	7.5	3.4	鋼橋	美土里町本郷	2017	II	2022		●						
引地橋	その他市道 中原線	1981	10.8	3.5	PC橋	美土里町	2019	II	2024				●				
中原橋	その他市道 室坂線	2002	10.1	4.6	鋼橋	美土里町	2019	II	2024				●				
窪田橋	その他市道 室坂線	1985	4.9	3.5	RC橋	美土里町本郷	2016	I	2021	●							
弁財天橋	その他市道 小谷2号線	1975	9	4.7	PC橋	美土里町	2019	II	2024				●				
道門田橋	その他市道 道門田線	1980	10.2	4.9	鋼橋	美土里町	2020	II	2025					●			
小出橋	その他市道 道門田線	1991	13.5	3.8	PC橋	美土里町	2019	I	2024				●				
日南橋	その他市道 中塩瀬線	1991	12	4.2	PC橋	美土里町	2019	II	2024				●				
大谷橋	その他市道 塩瀬中央線	1991	10.2	5.2	PC橋	美土里町	2019	I	2024				●				
塩瀬橋	その他市道 塩瀬日南線	2005	8.2	5.5	BOX	美土里町	2020	I	2025					●			
高奈須橋	その他市道 浜松日南線	1975	8.8	4	PC橋	美土里町	2019	I	2024				●				
神尻橋	その他市道 上河内環状線	1975	6.5	4.7	PC橋	美土里町本郷	2017	II	2022		●						
日の城橋	その他市道 上河内環状線	2003	8.8	4.6	鋼橋	美土里町	2019	II	2024				●				
上河内橋	その他市道 上河内下線	1991	8.9	5.8	PC橋	美土里町本郷	2020	I	2025					●			
上河内中橋	その他市道 上河内上線	2003	13.5	3.9	鋼橋	美土里町	2019	II	2024				●				
橋上橋	1級市道 端上鉄井線	1965	5	5.9	RC橋	美土里町本郷	2017	I	2022		●						
中铁井橋	1級市道 端上鉄井線	1940	4.3	5.6	RC橋	美土里町	2016	II	2021	●							
鉄井橋	1級市道 端上鉄井線	1965	6	5.6	RC橋	美土里町桑田	2017	II	2022		●						
上黒滝橋	1級市道 柏原線	1995	2.9	6.9	BOX	美土里町	2017	I	2022		●						
柏原橋	1級市道 柏原線	1975	9.5	6.5	PC橋	美土里町	2019	I	2024				●				
本谷橋	その他市道 本谷線	1975	2.6	5.5	BOX	美土里町	2017	I	2022		●						
下叶口橋	その他市道 叶口線	1975	8.9	4.7	PC橋	美土里町	2019	II	2024				●				
堂面橋	その他市道 叶口線	1955	3.7	2.4	RC橋	美土里町	2017	I	2022		●						
叶口橋	1級市道 北穂地線	1975	9.5	4.7	PC橋	美土里町	2019	II	2024				●				
石丸橋	その他市道 橋木線	1965	3.1	3.7	RC橋	美土里町	2017	III	2022		●	△		○	ひび割れ注入 断面修復等		
庄谷橋	2級市道 市山田線	1975	10	4.6	PC橋	美土里町北	2017	II	2022		●						
山田橋	2級市道 市山田線	1975	3.8	6.1	BOX	美土里町	2017	I	2022		●						
道ヶ谷橋	2級市道 市山田線	1985	4.3	4.5	RC橋	美土里町	2016	I	2021	●							
宮崎殿橋	その他市道 栗手殿線	1975	7.4	3	RC橋	美土里町北	2017	I	2022		●						
下北2号1号橋	その他市道 下北2号線	1995	3.7	4.6	BOX	美土里町北	2017	I	2022		●						
叶谷橋	その他市道 叶谷線	1965	6.5	7.1	RC橋	美土里町	2017	II	2022		●						
国光原橋	その他市道 山田叶谷線	1965	5.7	4.1	RC橋	美土里町北	2017	II	2022		●						
山田叶谷橋	その他市道 山田叶谷線	1985	5	4.8	RC橋	美土里町	2017	II	2022		●						
生田駒1号橋	その他市道 生田駒穴線	1965	3.7	5	RC橋	美土里町	2017	II	2022		●						
上城橋	その他市道 二重谷線	1975	9.4	4.8	PC橋	美土里町	2019	I	2024				●				
助実橋	2級市道 是光線	1985	4.1	4	RC橋	美土里町	2017	I	2022		●						
中須賀橋	その他市道 中須賀線	1975	7.6	4.7	PC橋	美土里町桑田	2017	II	2022		●						
出店橋	その他市道 生田市線	1965	5.5	6	RC橋	美土里町生田	2017	II	2022		●						

橋梁名	路線名	架設年度	橋長(m)	幅員(m)	橋種	所在地	点検年度	診断区分	次回点検年度	点検・補修等計画					補修内容 (主な措置内容) 【予定】	備考欄
										●定期点検 ○補修等工事 △調査設計						
										R3	R4	R5	R6	R7		
一ノ渡橋	その他市道 程原線	1965	4.5	4.4	RC橋	美土里町	2016	I	2021	●						
程原橋	その他市道 程原線	1975	8	3.6	PC橋	美土里町生田	2017	I	2022		●					
下青大道1号橋	その他市道 下青大道線	1985	8.1	4.6	RC橋	美土里町生田	2017	I	2022		●					
米田橋	その他市道 下青隠地線	1965	10.3	3	PC橋	美土里町	2019	II	2024				●			
下青橋	2級市道 青内山線	1985	8.5	6.2	PC橋	美土里町生田	2020	I	2025					●		
青2号橋	2級市道 青内山線	1985	6.5	5.8	PC橋	美土里町生田	2017	I	2022		●					
終橋	2級市道 青内山線	1985	6.6	4	RC橋	美土里町生田	2017	I	2022		●					
青老橋	その他市道 中青線	2005	11.5	4.8	鋼橋	美土里町	2019	II	2024				●			
篠沙1号橋	その他市道 篠沙線	1985	5.9	3.6	RC橋	美土里町生田	2017	I	2022		●					
若杉橋	その他市道 若杉山線	2005	14	3	鋼橋	美土里町	2019	II	2024				●			
智教寺橋	2級市道 智教寺川下線	1975	8.1	4.8	PC橋	美土里町生田	2017	II	2022		●					
竜頭橋	2級市道 智教寺川下線	1975	8	4.8	PC橋	美土里町生田	2017	I	2022		●					
大西橋	その他市道 智教寺大伏線	1980	14	3.6	鋼橋	美土里町	2019	II	2024				●			
犬伏橋	その他市道 犬伏線	1957	12.5	3.6	RC橋	美土里町	2019	II	2024				●			
鉄井1号橋	その他市道 鉄井小谷線	1985	6.5	4.8	RC橋	美土里町本郷	2017	I	2022		●					
鉄井小谷1号橋	その他市道 鉄井小谷線	1975	3	4.9	BOX	美土里町	2017	II	2022		●					
鉄井小谷2号橋	その他市道 鉄井小谷線	1985	6.5	4.5	RC橋	美土里町本郷	2017	II	2022		●					
長谷橋	その他市道 内山線	1975	12.1	4.8	PC橋	美土里町	2019	II	2024				●			
大道2号橋	その他市道 下青栗屋峠線	1985	3	6	RC橋	美土里町	2017	II	2022		●					
上黒滝2号1号橋	その他市道 上黒滝2号線	1985	2.8	5.1	RC橋	美土里町	2017	I	2022		●					
浜松橋	その他市道 高浜線	1985	6.7	4.9	RC橋	美土里町本郷	2017	II	2022		●					
養橋	2級市道 本郷市線	1985	7.5	5.1	RC橋	美土里町本郷	2017	II	2022		●					
重清橋	その他市道 重清線	1985	4.4	4.6	RC橋	美土里町	2016	I	2021	●						
杉之河内橋	その他市道 引地線	1975	10.4	4.8	PC橋	美土里町	2019	I	2024				●			
下金口2号橋	その他市道 中北線	1975	9	4.7	PC橋	美土里町北	2020	I	2025					●		
叶谷1号橋	その他市道 叶谷環状線	1985	6.3	3.7	RC橋	美土里町北	2017	I	2022		●					
叶谷2号橋	その他市道 叶谷環状線	1965	6.2	3.7	RC橋	美土里町北	2017	II	2022		●					
栗ヶ峠1号橋	その他市道 栗ヶ峠線	1985	2.7	3.4	RC橋	美土里町	2017	III	2022		●					
栗ヶ峠2号橋	その他市道 栗ヶ峠線	1965	2.6	4.4	RC橋	美土里町	2017	I	2022		●					
栗ヶ峠3号橋	その他市道 栗ヶ峠線	1965	3.7	4.7	RC橋	美土里町	2017	III	2022		●					
上里1号橋	その他市道 上里線	1980	6.5	3.1	鋼橋	美土里町横田	2017	II	2022		●					
引地2号橋	その他市道 引地2号線	1965	8.6	3.6	PC橋	美土里町本郷	2020	II	2025					●		
日南上城1号橋	その他市道 日南上城線	1985	2.6	4.8	RC橋	美土里町	2017	I	2022		●					
馬ノ谷橋	その他市道 日南上城線	1985	6.7	5.9	RC橋	美土里町桑田	2017	I	2022		●					
犬伏2号1号橋	その他市道 犬伏2号線	1985	6.4	3.6	RC橋	美土里町生田	2017	I	2022		●					
上黒滝3号1号橋	その他市道 上黒滝3号線	1985	3.6	5.6	RC橋	美土里町	2017	I	2022		●					
上黒滝2号橋	1級市道 柏原線	1985	3.1	19.8	BOX	美土里町	2017	I	2022		●					
塩瀬峠1号橋	その他市道 塩瀬峠線	1940	4.5	6.5	RC橋	美土里町	2017	III	2022		●					
砂田線1号橋	1級市道 砂田線	2004	8.7	9.6	BOX	美土里町	2020	I	2025					●		
砂田線2号橋	1級市道 砂田線	2005	9.2	8.2	BOX	美土里町	2020	I	2025					●		
出店岩崎線1号橋	その他市道 出店岩崎線	2020	9.4	1.9	鋼橋	美土里町生田	2020	I	2025					●		
香淀大橋	1級市道 川根門田線	1985	204.2	10.3	鋼橋	高宮町	2019	II	2024				●			補修済(2015年度)
広住橋	その他市道 広住島之尾線	1971	47.1	3.1	鋼橋	高宮町	2019	II	2024				●			
神田橋	その他市道 来女木市向原線	1969	44.3	7	鋼橋	高宮町	2019	II	2024				●			補修済(2010年度)
善三橋	その他市道 森川門田線	1976	43.2	3.1	RC橋	高宮町	2019	II	2024				●			
矢谷橋	1級市道 前川仁王丸線	1975	42.7	11.5	PC橋	高宮町	2019	I	2024				●			
安作橋	その他市道 船佐東公民館線	1973	42.6	3.2	鋼橋	高宮町	2019	II	2024				●			
日原橋	その他市道 叶谷日原線	1973	40.1	3.4	鋼橋	高宮町	2019	II	2024				●			
島之尾橋	2級市道 水谷島之尾線	1982	40	4.5	鋼橋	高宮町	2019	II	2024				●			
松之尾橋	その他市道 松之尾長谷線	1971	40	3.2	鋼橋	高宮町	2019	II	2024				●			補修済(2018年度)
せせらぎ橋	その他市道 生活改善センター線	1999	40.2	5.2	PC橋	高宮町	2019	I	2024				●			
宗塚橋	その他市道 宗塚田中原線	1970	40.2	3.1	鋼橋	高宮町	2019	II	2024				●			
大仙橋	その他市道 大仙成保線	1964	40	4.6	PC橋	高宮町	2019	III	2024	△		○	●			ひび割れ注入断面修復等
高北橋	1級市道 高北1号線	1980	40	8.2	PC橋	高宮町	2019	II	2024				●			
西田橋	1級市道 西田粒原線	1972	39	4.8	PC橋	高宮町	2019	II	2024				●			
成安橋	その他市道 権現迫成保線	1989	36.7	4.2	鋼橋	高宮町	2019	II	2024				●			
川平橋	1級市道 川平大畑線	1984	35.8	8.2	PC橋	高宮町	2019	I	2024				●			
中原橋	その他市道 中原切田線	1978	32.7	5.9	PC橋	高宮町	2019	I	2024				●			補修済(2010年度)
雨乞橋	その他市道 雨乞橋線	1963	31.9	7.1	RC橋	高宮町	2019	II	2024				●			
下房後丸原1号橋	その他市道 下房後丸原線	1977	30.4	3.6	鋼橋	高宮町	2019	II	2024				●			

橋梁名	路線名	架設年度	橋長(m)	幅員(m)	橋種	所在地	点検年度	診断区分	次回点検年度	点検・補修等計画					補修内容 (主な措置内容) 【予定】	備考欄
										●定期点検 ○補修等工事 △調査設計						
										R3	R4	R5	R6	R7		
三段河内橋	その他市道 下羽大畑線	1978	29	4.8	P C橋	高宮町	2019	II	2024					●		
共栄橋	その他市道 野々原行田線	1971	27.5	4	鋼橋	高宮町	2019	III	2024		△			●	○	塗替塗装等
深谷橋	その他市道 深谷下北線	2003	25.5	5.2	P C橋	高宮町	2019	I	2024					●		
長瀬橋	その他市道 川根小学校線	1957	26	6	R C橋	高宮町	2019	II	2024					●		
前川門田1号橋	その他市道 前川門田線	1969	24.5	2.6	鋼橋	高宮町	2019	II	2024					●		
瀬戸橋	2級市道 後原香六線	1992	20.9	6.2	P C橋	高宮町	2019	II	2024					●		
若幡橋	1級市道 高北1号線	1973	20	8.1	P C橋	高宮町	2019	II	2024					●		
川根小学校上1号橋	その他市道 川根小学校上線	1963	18	2.7	鋼橋	高宮町	2019	II	2024					●		
宮迫橋	その他市道 落合橋大賀橋下宮迫線	1987	17.1	3.8	P C橋	高宮町	2019	I	2024					●		
大坪橋	1級市道 勘部細河内線	1973	16	5.3	鋼橋	高宮町	2019	II	2024					●		補修済(2018年度)
東雲橋	2級市道 三田谷香六線	1991	15.5	6.2	P C橋	高宮町	2019	I	2024					●		
深渡橋	その他市道 深渡塔ヶ峰線	1976	16	4.8	鋼橋	高宮町	2019	II	2024					●		
後岡城曾根川1号橋	その他市道 後岡城曾根川線	1973	15.5	3.6	鋼橋	高宮町	2019	II	2024					●		
山王橋	その他市道 西原矢谷線	1973	15	3.6	鋼橋	高宮町	2019	II	2024					●		補修済(2019年度)
名広橋	その他市道 下房後線	1972	15	2.9	鋼橋	高宮町	2019	II	2024					●		補修済(2019年度)
後岡城橋	その他市道 原田西4号線	1974	15	4.1	鋼橋	高宮町	2019	II	2024					●		
五反田橋	1級市道 高北1号線	1979	15.5	8.2	鋼橋	高宮町	2019	II	2024					●		
高福橋	1級市道 高北2号線	1982	15.4	8.2	P C橋	高宮町	2019	II	2024					●		
蛙鳴橋	2級市道 三田谷香六線	1995	14.1	6.2	P C橋	高宮町	2019	I	2024					●		
曾根川橋	1級市道 勘部細河内線	2005	16.8	9.9	P C橋	高宮町	2019	I	2024					●		
式敷橋	その他市道 上式敷寺脇線	2007	15.5	6.2	P C橋	高宮町	2019	I	2024					●		
桑田橋	その他市道 築品山根線	1985	3.9	3.4	R C橋	高宮町	2016	I	2021	●						
勝負谷出口橋	その他市道 築品山根線	1985	4.4	7.1	R C橋	高宮町	2017	I	2022		●					
岩田屋前橋	その他市道 築品山根線	1965	4.6	4.1	R C橋	高宮町	2016	II	2021	●						
山根9号橋	その他市道 築品山根線	1975	5.5	4	R C橋	高宮町川根	2017	I	2022		●					
観音橋	その他市道 築品山根線	1965	5.7	3.6	R C橋	高宮町川根	2017	I	2022		●					
山根尻橋	その他市道 築品山根線	1985	7.8	4	R C橋	高宮町川根	2017	I	2022		●					
三西山橋	その他市道 築品山根線	1965	10.1	4.2	R C橋	高宮町	2019	II	2024					●		
段原橋	2級市道 三田谷香六線	1956	10	3	鋼橋	高宮町川根	2017	III	2022		●					
小丸公橋	その他市道 深谷下北線	1985	8.5	6.4	R C橋	高宮町	2019	I	2024					●		
大滝橋	その他市道 深谷下北線	1975	8	5.3	P C橋	高宮町川根	2017	I	2022		●					
小滝橋	その他市道 深谷下北線	1975	9.1	5.7	P C橋	高宮町	2019	II	2024					●		
五号橋	その他市道 深谷下北線	1975	8	4.7	P C橋	高宮町川根	2017	I	2022		●					
六号橋	その他市道 深谷下北線	1975	6.3	5.8	P C橋	高宮町川根	2017	I	2022		●					
七号橋	その他市道 深谷下北線	1975	9	5.7	P C橋	高宮町	2019	I	2024					●		
深谷下北1号橋	その他市道 深谷下北線	1965	8.5	5.5	R C橋	高宮町	2019	II	2024					●		
深谷下北2号橋	その他市道 深谷下北線	1965	8.2	4.6	R C橋	高宮町	2019	I	2024					●		
深谷下北3号橋	その他市道 深谷下北線	1985	7	5.5	R C橋	高宮町川根	2017	I	2022		●					
深谷下北4号橋	その他市道 深谷下北線	1985	7.5	4.5	R C橋	高宮町川根	2017	I	2022		●					
歌ヶ谷1号橋	その他市道 杉ノ原口歌ヶ谷線	1956	12.7	4	鋼橋	高宮町	2019	III	2024		△			●		塗替塗装等
歌ヶ谷2号橋	その他市道 杉ノ原口歌ヶ谷線	1956	10.8	4	鋼橋	高宮町	2019	III	2024			△		●		塗替塗装等
歌ヶ谷3号橋	その他市道 杉ノ原口歌ヶ谷線	1956	11.5	4	鋼橋	高宮町	2019	III	2024			△		●		塗替塗装等
歌ヶ谷4号橋	その他市道 杉ノ原口歌ヶ谷線	1956	11.5	4	鋼橋	高宮町	2019	III	2024			△		●		塗替塗装等
大神橋	その他市道 杉ノ原口歌ヶ谷線	1968	12.6	4	R C橋	高宮町	2019	I	2024					●		
三本垣橋	その他市道 杉ノ原口歌ヶ谷線	1968	10.2	4	R C橋	高宮町	2019	I	2024					●		
歌ヶ谷橋5号橋	その他市道 杉ノ原口歌ヶ谷線	1985	5.9	4	R C橋	高宮町川根	2017	I	2022		●					
二本掛橋	その他市道 杉ノ原口歌ヶ谷線	1965	5.9	4	R C橋	高宮町川根	2017	I	2022		●					
梨橋	その他市道 杉ノ原口歌ヶ谷線	1975	5.5	4.5	R C橋	高宮町川根	2017	II	2022		●					
行田橋	その他市道 川根小学校線	1952	5.8	4	R C橋	高宮町川根	2017	II	2022		●					
川根小学校1号橋	その他市道 川根小学校線	1965	3.9	5	R C橋	高宮町	2017	III	2022		●	△		○		ひび割れ注入 断面修復等
ねこやなぎ橋	その他市道 田草籬原線	1991	10.7	6.2	P C橋	高宮町	2019	II	2024					●		
籬原2号橋	その他市道 田草籬原線	1975	11.2	5.8	P C橋	高宮町川根	2017	I	2022		●					
生活改善センター1号橋	その他市道 生活改善センター線	1999	6.4	4.2	P C橋	高宮町川根	2017	I	2022		●					
生活改善センター2号橋	その他市道 生活改善センター線	1991	9	5.2	P C橋	高宮町	2019	I	2024					●		
亀谷1号橋	その他市道 亀谷伏線	1975	4.8	4.4	R C橋	高宮町	2016	I	2021	●						
亀谷2号橋	その他市道 亀谷伏線	1975	7.5	4.4	R C橋	高宮町川根	2017	I	2022		●					
二重谷1号橋	その他市道 二重谷線	1978	6.2	4.1	R C橋	高宮町川根	2017	I	2022		●					
六郎原橋	その他市道 二重谷線	1978	7.6	4.3	P C橋	高宮町川根	2017	I	2022		●					
二重谷2号線	その他市道 二重谷線	1978	7.5	4.1	R C橋	高宮町川根	2017	I	2022		●					
二重谷3号橋	その他市道 二重谷線	1978	9.1	4.3	R C橋	高宮町	2019	II	2024					●		

橋梁名	路線名	架設年度	橋長(m)	幅員(m)	橋種	所在地	点検年度	診断区分	次回点検年度	点検・補修等計画					補修内容 (主な措置内容) 【予定】	備考欄	
										●定期点検 ○補修等工事 △調査設計							
										R3	R4	R5	R6	R7			
直会集会所1号橋	その他市道 直会集会所線	1991	9.3	3.6	PC橋	高宮町川根	2017	I	2022								
谷口橋	1級市道 勘部細河内線	1965	5.6	5.4	RC橋	高宮町房後	2017	II	2022	●							
沼川橋	1級市道 勘部細河内線	2005	4	33	BOX	高宮町	2016	I	2021	●							
橋石橋	1級市道 中羽野々原線	1965	4	3.7	RC橋	高宮町	2017	II	2022	●							
中式敷橋	その他市道 上式敷寺橋線	1975	7.4	3.2	PC橋	高宮町佐々部	2017	I	2022	●							
上谷橋	その他市道 寄林線	1985	2.5	4.3	RC橋	高宮町	2017	I	2022	●							
式名橋	その他市道 式敷1号線	2010	6.4	4.2	RC橋	高宮町佐々部	2017	I	2022	●							
下式敷中道1号橋	その他市道 下式敷中道線	1991	12	5.2	PC橋	高宮町	2019	I	2024				●				
岩本橋	その他市道 寺脇名倉線	1956	11.3	3	鋼橋	高宮町	2019	III	2024				●				
名倉橋	その他市道 寺脇名倉線	1985	6.3	5.2	RC橋	高宮町	2020	II	2025					●			
船佐公民館1号橋	その他市道 船左北公民館線	1991	11.8	5.2	PC橋	高宮町	2019	I	2024				●				
原山1号線	その他市道 原山後原線	1975	2.8	2.5	RC橋	高宮町	2017	I	2022	●							
富安橋	その他市道 森原薬師線	1975	8.5	4.8	PC橋	高宮町	2019	I	2024				●				
丸王橋	2級市道 後原香六線	1956	14.4	4.3	鋼橋	高宮町	2019	III	2024	△		●○				塗装塗装等	
八王子橋	2級市道 後原香六線	1956	10.4	4.3	鋼橋	高宮町	2019	II	2024				●				
きつね橋	その他市道 三反河内大畑線	1985	3.8	2	RC橋	高宮町	2017	III	2022	●							
若幡橋	その他市道 若幡橋線	1965	11	8.9	RC橋	高宮町	2019	II	2024				●				
新迫1号橋	その他市道 新迫線	2005	7.5	4	BOX	高宮町房後	2017	I	2022	●							
新迫中1号橋	その他市道 新迫中線	1980	5.9	2.5	鋼橋	高宮町房後	2017	II	2022	●							
白鳥橋	その他市道 寸志名線	1985	5.3	3.5	RC橋	高宮町房後	2017	I	2022	●							
桜小川橋	2級市道 田屋郷用地線	1991	8.9	8.7	PC橋	高宮町	2019	I	2024				●				
城下橋	2級市道 田屋郷用地線	1991	7	8.4	PC橋	高宮町舟木	2017	I	2022	●							
林橋	2級市道 水谷島之尾線	1985	6.2	4.2	RC橋	高宮町舟木	2017	I	2022	●							
三所橋	2級市道 水谷島之尾線	1985	4	4	RC橋	高宮町	2017	II	2022	●							
金平橋	2級市道 水谷島之尾線	1985	4	3.9	RC橋	高宮町	2017	I	2022	●							
櫻橋	2級市道 田屋郷舟木橋線	1995	3.5	7.7	RC橋	高宮町	2017	I	2022	●							
叶谷橋	その他市道 叶谷用地線	1965	5	3.4	RC橋	高宮町船木	2017	II	2022	●							
東福田橋	その他市道 東福田線	2005	8.6	4.6	BOX	高宮町舟木	2017	I	2022	●							
福田橋	その他市道 東福田線	1980	12	4.6	鋼橋	高宮町	2019	II	2024				●				
福田中1号橋	その他市道 福田中線	1985	4.8	4.6	RC橋	高宮町	2016	I	2021	●							
上福田橋	その他市道 福田土橋線	1975	13.5	5	PC橋	高宮町	2019	I	2024				●				
新上福田橋	その他市道 上福田北線	1975	10.9	4.2	PC橋	高宮町	2019	I	2024				●				
谷塚橋	その他市道 宗塚下船木線	1975	4.2	4.3	RC橋	高宮町	2016	II	2021	●							
東島ノ尾橋	その他市道 東島之尾線	1991	8.8	4.8	PC橋	高宮町舟木	2017	I	2022	●							
用地2号1号橋	その他市道 用地2号線	1995	10	3	鋼橋	高宮町舟木	2017	II	2022	●							
仲仙道橋	その他市道 常広水越線	1975	12.1	5.8	PC橋	高宮町	2019	I	2024				●				
大賀橋	その他市道 常広水越線	1965	9	3.4	RC橋	高宮町	2019	II	2024				●				
黄谷橋	その他市道 常広水越線	1985	7	4.1	RC橋	高宮町来女木	2017	I	2022	●							
宮野公園1号橋	その他市道 宮野公園線	1985	5	3.5	RC橋	高宮町来女木	2017	I	2022	●							
茂谷橋	その他市道 常広茂谷線	1980	8.4	6	鋼橋	高宮町	2019	II	2024				●				
仲仙道上1号橋	その他市道 仲仙道上線	1980	10.2	2.6	鋼橋	高宮町	2019	II	2024				●				
畦無橋	その他市道 仲仙道城ヶ追線	1975	10.8	3.6	PC橋	高宮町	2019	I	2024				●				
高屋根橋	その他市道 仲仙道下線	1975	10.8	3.6	PC橋	高宮町	2019	I	2024				●				
大狩山1号橋	その他市道 大狩山線	1985	5.9	4.4	RC橋	高宮町来女木	2017	I	2022	●							
猪掛橋	その他市道 穴戸城猪掛線	1975	2.9	5	BOX	高宮町	2017	II	2022	●							
穴戸城中1号橋	その他市道 穴戸城中線	1985	5.4	4.6	RC橋	高宮町原田	2017	I	2022	●							補修済(2010年度)
田中橋	その他市道 原田市西線	1985	3.6	3.8	RC橋	高宮町	2017	II	2022	●							
中仁王丸1号橋	その他市道 中仁王丸線	1985	3.4	2.9	RC橋	高宮町	2017	I	2022	●							
中仁王丸2号橋	その他市道 中仁王丸線	1965	4.6	3.2	RC橋	高宮町	2017	I	2022	●							
藤橋	その他市道 雨乞橋線	1985	5	4.4	RC橋	高宮町原田	2017	III	2022	●							
川井橋	1級市道 山田線	1994	35.2	10.3	PC橋	甲田町	2017	I	2022	●							
市ヶ原橋	2級市道 日南線	1972	112	4.8	鋼橋	甲田町	2017	I	2022	●							
倉内橋	2級市道 倉内線	1984	23.3	6.2	PC橋	甲田町	2017	I	2022	●							
田村橋	その他市道 吉田口線	1969	35.1	3.1	鋼橋	甲田町	2020	III	2025					●			
山田橋	1級市道 山田線	1990	19.6	10.2	PC橋	甲田町	2017	I	2022	●							
小原大橋	2級市道 尾津谷線	1988	36.7	7.5	PC橋	甲田町	2017	I	2022	●							
篠原橋	2級市道 篠原上組線	1976	122.5	5	PC橋	甲田町	2017	II	2022	●							
中央橋	その他市道 吉田追線	1968	20	4.3	鋼橋	甲田町	2017	I	2022	●							
大渡橋	その他市道 田口線	1978	39.2	4.8	鋼橋	甲田町	2017	II	2022	●							
加念橋	2級市道 向小路線	1980	46.3	5	鋼橋	甲田町	2017	II	2022	●							

橋梁名	路線名	架設年度	橋長(m)	幅員(m)	橋種	所在地	点検年度	診断区分	次回点検年度	点検・補修等計画					補修内容 (主な措置内容) 【予定】	備考欄	
										●定期点検 ○補修等工事 △調査設計							
										R3	R4	R5	R6	R7			
柳渡橋	その他市道 紙園線	1970	37.8	4.3	鋼橋	甲田町	2017	Ⅲ	2022							塗装塗替等	
元清橋	その他市道 長屋中央線	1973	17.4	4.1	鋼橋	甲田町	2017	Ⅲ	2022								
押谷橋	その他市道 甲角線	1975	16.2	4.6	鋼橋	甲田町	2017	Ⅰ	2022								
古原橋	その他市道 古原線	1995	19.1	5.2	P C 橋	甲田町	2017	Ⅰ	2022								
平和橋	その他市道 高田原線1号	1968	20	4.7	鋼橋	甲田町	2017	Ⅱ	2022								
浜田橋	その他市道 吉原線	1971	22	4.6	鋼橋	甲田町	2017	Ⅰ	2022								
浜原橋	その他市道 三田谷線	1973	28	4.6	鋼橋	甲田町	2017	Ⅲ	2022				△			塗装塗替等	
加屋橋	その他市道 加屋線	1973	20	4.6	鋼橋	甲田町	2017	Ⅰ	2022								
源内橋	2級市道 古屋線	1974	21	4.8	鋼橋	甲田町	2017	Ⅱ	2022								
小田東橋	その他市道 寺下線	1992	22.5	4.8	P C 橋	甲田町	2017	Ⅰ	2022								
宮崎橋	2級市道 日南線	1989	17.6	5.2	P C 橋	甲田町	2017	Ⅰ	2022								
池ノ内橋	その他市道 池ノ内線	1994	2.7	4	R C 橋	甲田町	2016	Ⅰ	2021								
第1内長見山橋	その他市道 青迫線	1965	2.3	3	R C 橋	甲田町	2016	Ⅰ	2021								
中島橋	2級市道 日南線	1985	2	3.6	R C 橋	甲田町	2016	Ⅰ	2021								
高屋橋	その他市道 高屋線	1985	3.7	5	R C 橋	甲田町	2016	Ⅰ	2021								
小田西小学校裏橋	その他市道 小田西小学校線	1985	6.5	2	R C 橋	甲田町下小原	2017	Ⅱ	2022								
下樑屋橋	その他市道 第2大土線	1965	4.7	3.8	R C 橋	甲田町上小原	2017	Ⅰ	2022								
大土橋	その他市道 第2大土線	1964	12.8	4.4	R C 橋	甲田町	2017	Ⅲ	2022								
第1大土橋	その他市道 第1大土線	1975	4.1	4.6	BOX	甲田町	2017	Ⅰ	2022								
黄幡川橋	その他市道 第1大土線	1985	5.3	3.9	R C 橋	甲田町高田原	2017	Ⅰ	2022								
大土川橋	その他市道 第1大土線	1969	10	4.7	鋼橋	甲田町上小原	2017	Ⅱ	2022								
下高地橋	その他市道 第1大土線	1971	6.4	4.5	R C 橋	甲田町	2020	Ⅱ	2025								
杉迫橋	その他市道 杉迫線	1971	2.8	6.3	R C 橋	甲田町	2017	Ⅰ	2022								
甲角橋	その他市道 杉迫線	1973	14	3.6	鋼橋	甲田町	2017	Ⅱ	2022								
横川橋	2級市道 平佐井才田線	1928	13.5	4	R C 橋	甲田町	2020	Ⅲ	2025				△			●○	ひび割れ注入 断面修復等
瀬戸橋	その他市道 瀬戸線	1965	3.1	1.6	R C 橋	甲田町	2017	Ⅰ	2022								
法恩寺橋	その他市道 井才1号線	1971	4	3.1	R C 橋	甲田町	2016	Ⅰ	2021								
篠原2号橋	2級市道 篠原上組線	1995	7.5	4	BOX	甲田町下小原	2017	Ⅱ	2022								
田口橋	その他市道 田口線	1972	7.2	4.5	R C 橋	甲田町上甲立	2017	Ⅱ	2022								
田口2号橋	その他市道 田口線	1985	6.4	4.8	R C 橋	甲田町上甲立	2017	Ⅱ	2022								
加屋2号橋	その他市道 加屋線	1980	11.5	4.6	鋼橋	甲田町	2017	Ⅱ	2022								
余谷橋	1級市道 余谷線	1967	8.8	4.8	R C 橋	甲田町	2019	Ⅲ	2024			△	○				ひび割れ注入 断面修復等
勝山橋	その他市道 勝山線	1973	2.8	5	BOX	甲田町	2017	Ⅱ	2022								
西ノ谷1号橋	その他市道 西の谷線	1975	9.7	6.2	P C 橋	甲田町	2019	Ⅰ	2024								
上庄橋	その他市道 福丸2号線	1985	4.3	4.6	R C 橋	甲田町	2016	Ⅰ	2021								
今井谷橋	その他市道 下甲線	1965	6.9	4.6	R C 橋	甲田町下甲立	2017	Ⅰ	2022								
田中橋	2級市道 上川立停車場線	1965	2.8	4.1	R C 橋	甲田町	2017	Ⅰ	2022								
清瀬橋	2級市道 火ノ谷線	1966	10	4.5	P C 橋	甲田町深瀬	2017	Ⅱ	2022								
火ノ谷橋	2級市道 火ノ谷線	1968	2.8	4.5	R C 橋	甲田町	2017	Ⅰ	2022								
中川橋	その他市道 中尾線	1978	11.5	4.2	P C 橋	甲田町	2017	Ⅰ	2022								
中川橋2号橋	その他市道 中尾線	1975	3.3	2.9	R C 橋	甲田町	2017	Ⅰ	2022								
祝屋橋	2級市道 深瀬栗屋線	1966	6	4	R C 橋	甲田町深瀬	2017	Ⅰ	2022								
佃橋	2級市道 深瀬栗屋線	1971	3.6	4.2	R C 橋	甲田町	2016	Ⅰ	2021								
塩谷橋	2級市道 深瀬栗屋線	1972	3	4.6	R C 橋	甲田町	2017	Ⅱ	2022								
道光田橋	その他市道 道光田線	1972	8.1	4.1	P C 橋	甲田町深瀬	2017	Ⅰ	2022								
道光田2号橋	その他市道 道光田線	1970	4.1	3.2	R C 橋	甲田町	2016	Ⅰ	2021								
道光田3号橋	その他市道 道光田線	1968	3.3	2.5	R C 橋	甲田町	2016	Ⅲ	2021								ひび割れ注入 断面修復等
馬通橋	その他市道 馬通線	1985	5.5	4.5	R C 橋	甲田町	2017	Ⅰ	2022								
尾津谷橋	1級市道 小原中央線	1965	8.5	4.4	R C 橋	甲田町	2019	Ⅱ	2024				△	●○			ひび割れ注入 断面修復等
尾津谷橋側道橋	1級市道 小原中央線	1965	10.4	1.7	鋼橋	甲田町	2019	Ⅲ	2024				△				塗装塗替等
余谷第1号橋	1級市道 余谷線	1995	11.1	9.2	P C 橋	甲田町	2019	Ⅰ	2024								
三田谷1号橋	その他市道 三田谷線	1965	5	4	R C 橋	甲田町浅塚	2017	Ⅱ	2022								
田口1号橋	その他市道 田口1号線	1995	7.5	4.8	R C 橋	甲田町上甲立	2017	Ⅰ	2022								
榎地橋5号橋	その他市道 榎地中央線	1990	9.6	5.2	P C 橋	甲田町	2019	Ⅰ	2024								
第3大土1号橋	その他市道 第3大土線	1965	4	4.6	R C 橋	甲田町	2016	Ⅰ	2021								
第3大土2号橋	その他市道 第3大土線	1985	3.5	4.6	R C 橋	甲田町	2016	Ⅰ	2021								
山田2号1号橋	その他市道 山田2号線	1965	5	6.6	R C 橋	甲田町上小原	2017	Ⅱ	2022								
第1大土1号橋	その他市道 第1大土線	1965	2.6	6.1	BOX	甲田町	2017	Ⅰ	2022								
観音石1号橋	その他市道 観音石線	1975	3.6	3.5	鋼橋	甲田町	2017	Ⅲ	2022								
海渡橋	その他市道 鳥居原線	1968	56.8	2.2	鋼橋	向原町	2020	Ⅱ	2025								補修済(2020年度)

橋梁名	路線名	架設年度	橋長(m)	幅員(m)	橋種	所在地	点検年度	診断区分	次回点検年度	点検・補修等計画					補修内容 (主な措置内容) 【予定】	備考欄
										●定期点検 ○補修等工事 △調査設計						
										R3	R4	R5	R6	R7		
鹿洲橋	その他市道 鹿洲高庵寺線	1971	51.5	3.2	鋼橋	向原町	2019	Ⅲ	2024				●		塗替塗装等	
津久田橋	その他市道 津久田線	1966	45.6	4.3	P C 橋	向原町	2019	Ⅲ	2024			△	●	○	ひび割れ注入 断面修復等	
中須加橋	その他市道 鹿洲高庵寺線	1967	44.1	3	鋼橋	向原町	2019	Ⅱ	2024				●			
吉野橋	2級市道 吉野橋線	1973	43.8	4.6	鋼橋	向原町	2020	Ⅱ	2025					●		補修済(2010年度)
寄口橋	1級市道 丸山寄口線	1991	43	7	P C 橋	向原町	2019	Ⅱ	2024				●			
山根橋	その他市道 上中組線	1967	33.6	2.5	鋼橋	向原町	2019	Ⅱ	2024				●			
実重橋	その他市道 実重線	1973	33.4	3.5	鋼橋	向原町	2019	Ⅱ	2024				●			
船田橋	2級市道 船田線	1980	33	4.8	P C 橋	向原町	2019	Ⅱ	2024				●			
向原歩道橋	その他市道 向原18号線	1987	30.7	2	鋼橋	向原町	2020	Ⅰ	2025					●		
実森橋	2級市道 平沖線	1967	29.1	3.5	鋼橋	向原町	2019	Ⅲ	2024		△	○	●		塗替塗装等	補修済(2010年度)
中須賀橋	その他市道 中須賀線	1968	28.4	4.1	鋼橋	向原町	2019	Ⅲ	2024				●			
横川橋	その他市道 横川線	1993	24.6	5.2	鋼橋	向原町	2019	Ⅱ	2024				●			
仏原橋	その他市道 出口1号線	1964	25.5	3.7	鋼橋	向原町	2019	Ⅱ	2024				●	△	塗装塗替等	
下滝川橋	その他市道 下滝川線	1987	26.4	5.2	P C 橋	向原町	2019	Ⅰ	2024				●			
高大地橋	その他市道 高大地線	1968	24.6	2.5	鋼橋	向原町	2020	Ⅰ	2025					●		補修済(2010年度)
横川橋	2級市道 長田隠地線	2009	25.7	11	P C 橋	向原町	2019	Ⅱ	2024				●			
真土橋	その他市道 真土線	1988	22	3.8	P C 橋	向原町	2019	Ⅰ	2024				●			
上滝川橋	その他市道 上滝川線	1988	22	4.2	P C 橋	向原町	2019	Ⅰ	2024				●			
平木橋	その他市道 平木線	1990	22.1	4.2	P C 橋	向原町	2019	Ⅰ	2024				●			
地ヶ原橋	その他市道 池ヶ原1号線	1991	22.1	4.2	P C 橋	向原町	2019	Ⅱ	2024				●			
道歌橋	2級市道 道歌線	1996	20	6.2	P C 橋	向原町	2019	Ⅰ	2024				●			
砂田橋	その他市道 上横川線	1996	20	4.2	P C 橋	向原町	2019	Ⅰ	2024				●			
岡谷橋	1級市道 西峠線	1968	17	6.1	P C 橋	向原町	2019	Ⅱ	2024				●			
日南追橋	その他市道 出口2号線	1982	17.1	2.4	鋼橋	向原町	2019	Ⅲ	2024				●	△○	塗替塗装等	
近友橋	その他市道 近友線	1972	17	3.5	鋼橋	向原町	2019	Ⅱ	2024				●			
日南近友橋	その他市道 堀迫線	1975	16.6	3.8	P C 橋	向原町	2019	Ⅰ	2024				●			
寺山橋	2級市道 平沖線	2020	21	4.8	P C 橋	向原町	2020	Ⅰ	2025					●		
堀道橋	その他市道 上里栗線	1975	15.7	4.8	P C 橋	向原町	2019	Ⅰ	2024				●			
竹添橋	その他市道 上長田隠地線	1973	16.3	5.2	鋼橋	向原町	2019	Ⅲ	2024			△	●		塗替塗装等	
重信橋	その他市道 重信線	1975	15	3.7	鋼橋	向原町	2019	Ⅱ	2024				●			
1015	その他市道 山田2号線	2003	12	2.6	鋼橋	向原町	2019	Ⅱ	2024				●			
湯坂橋	その他市道 山田4号線	1975	9.8	4.7	P C 橋	向原町坂	2020	Ⅱ	2025					●		
原田橋	その他市道 山田4号線	1975	6.5	4.6	P C 橋	向原町有留	2017	Ⅰ	2022			●				
2021	2級市道 横川人次線	1995	2.5	7	BOX	向原町	2016	Ⅰ	2021	●						
2022	2級市道 横川人次線	1995	2.6	17.2	BOX	向原町	2017	Ⅰ	2022			●				
赤芝橋	2級市道 正力線	2015	9.4	6	BOX	向原町戸島	2017	Ⅰ	2022			●				
明神橋	2級市道 大宋余京寺線	1975	9.3	4.7	P C 橋	向原町坂	2020	Ⅰ	2025					●		
1005	1級市道 寺山線	1975	2.5	6.3	BOX	向原町	2017	Ⅱ	2022			●				
山田橋	1級市道 寺山線	1958	11.7	4	R C 橋	向原町	2019	Ⅱ	2024				●			
叶木橋	1級市道 寺山線	1975	8.8	5	P C 橋	向原町有留	2020	Ⅰ	2025					●		
有留橋	1級市道 西峠線	1965	5.9	5.5	R C 橋	向原町	2017	Ⅱ	2022			●				
2005	2級市道 横川人次線	1985	3.9	8.7	BOX	向原町	2017	Ⅰ	2022			●				
道歌跨線橋	2級市道 道歌線	1979	10.5	5.9	P C 橋	向原町	2020	Ⅰ	2025					●		
万念喜橋	2級市道 真栄根線	1975	8.4	4.6	P C 橋	向原町坂	2017	Ⅰ	2022			●				
1008	2級市道 平沖線	1965	4	3.5	R C 橋	向原町	2016	Ⅰ	2021	●						
1009	その他市道 大土山線	1965	4.8	4.4	R C 橋	向原町	2016	Ⅰ	2021	●						
土居追線1号無名橋	2級市道 土居追線	1985	6.6	3.8	R C 橋	向原町坂	2017	Ⅰ	2022			●				
土居追線2号無名橋	2級市道 土居追線	1980	5.3	3	鋼橋	向原町有留	2020	Ⅱ	2025					●		
5001	2級市道 奥谷1号線	1975	13.9	4.9	P C 橋	向原町	2019	Ⅱ	2024				●			
山根橋	その他市道 八幡1号線	1975	6.3	3.1	P C 橋	向原町坂	2017	Ⅱ	2022			●				
3001	その他市道 高大地線	1975	2.1	3	R C 橋	向原町	2016	Ⅰ	2021	●						
1013	その他市道 実重線	1975	2.5	3.6	R C 橋	向原町	2016	Ⅰ	2021	●						
1014	その他市道 山根橋線	2003	11.1	3.6	鋼橋	向原町	2019	Ⅱ	2024				●			
行成橋	その他市道 万念喜線	1975	9.4	4.7	P C 橋	向原町戸島	2020	Ⅰ	2025					●		
4004	2級市道 下里栗線	2000	13.5	3.6	鋼橋	向原町	2019	Ⅱ	2024				●			
三島橋	その他市道 三島線	1975	10.4	5.3	P C 橋	向原町戸島	2017	Ⅰ	2022			●				
中組橋	その他市道 崎打2号線	1975	7.8	3.6	P C 橋	向原町有留	2017	Ⅰ	2022			●				
4010	その他市道 崎打2号線	1980	4.7	4	鋼橋	向原町	2016	Ⅱ	2021	●						
4008	その他市道 舟山線	1975	4.1	3.4	R C 橋	向原町	2016	Ⅰ	2021	●						
竹森橋	その他市道 竹森谷線	1975	8.7	5.2	P C 橋	向原町保垣	2020	Ⅰ	2025					●		

橋梁名	路線名	架設年度	橋長(m)	幅員(m)	橋種	所在地	点検年度	診断区分	次回点検年度	点検・補修等計画					補修内容 (主な措置内容) 【予定】	備考欄	
										●定期点検 ○補修等工事 △調査設計							
										R3	R4	R5	R6	R7			
竹森谷橋	その他市道 竹森谷線	1985	4.1	3.6	RC橋	向原町	2016	I	2021	●							
5004	その他市道 見坂線	1965	3.8	5	RC橋	向原町	2016	II	2021	●							
5005	その他市道 暮坪線	1995	10.6	3.8	PC橋	向原町	2019	II	2024				●				
油免橋	その他市道 竹森・栗森谷線	1985	3.3	3.9	RC橋	向原町	2016	I	2021	●							
2025	その他市道 割石2号線	1995	2.5	3.5	RC橋	向原町	2016	I	2021	●							
1003	その他市道 城之下線	1965	4	4.5	RC橋	向原町	2016	I	2021	●							
7297	その他市道 瀬戸田線	1965	2.5	3.9	RC橋	向原町	2016	II	2021	●							
向原橋	1級市道 梨之本宮ノ下線	1964	5.9	7.9	RC橋	向原町坂	2020	III	2025		△			●○	ひび割れ注入 断面修復等		
対策費用(百万円)										80	327	327	327	327			

※概算補修費用には、定期点検の費用は含まれていません。

※補修等工事の前には、調査設計を行い詳細な補修方法を決定するため、一覧表の補修内容及び概算補修費用は変更になる場合があります。

※補修等工事の予定橋梁については、今後の定期点検や補修の実施状況、補修技術の進展、財政事情や社会情勢の変化等を反映し、適宜見直します。