

自動車改造費の一部を給付します



《給付対象者》

- 本市に住民票がある方
- 上肢・下肢・体幹機能障害のいずれかが1～4級の身体障害者手帳を所持している方

《給付対象費用》

- 対象の方が所有し運転する自動車を、障害に適應するために改造する場合に必要な費用。

※所得制限があります。

《給付額》

- 改造費の一部(上限10万円)

※改造前に申請してください。

社会福祉課 障害者福祉係  
お太助フォン 42-5615 42-2130

tegos(てごす) 有害鳥獣対策をサポートします



広島県が4月に発足した鳥獣害対策組織(tegos)が活動しました。主な業務は、農作物を荒らされたり、庭などに鳥獣が来て被害を被った場合などに、専門家が向いて被害を加えている鳥獣を特定し、その獣種に応じて対応策を施します。

有害鳥獣の対策でお困りの際には下記へ相談してください。

相談窓口

- 一般社団法人広島県鳥獣害対策等地域支援機構(tegos)地域営農課内
- 栗栖 伸明(tegos職員)  
080-9139-6921

地域営農課 農地利用係  
お太助フォン 47-4021 42-1003

国民年金のあれこれ

「障害基礎年金」受給の条件

病気やけがで生活や仕事が制限されるときに受け取ることができる「障害年金」のうち、病気やけがで初めて医師の診療を受けた時点で国民年金に加入していた場合は「障害基礎年金」を請求できます。

障害基礎年金額(2024年)

1級 年額1,020,000円

2級 年額816,000円

[1956年4月1日以前に生まれた方/年額1,017,125円]

[1956年4月1日以前に生まれた方/年額813,700円]

受給条件 ※下記の全てに該当する方が対象です。

- 障害の原因となった病気やけがの初診日が下記のいずれかの間にあること
  - 国民年金加入期間
  - 20歳前または日本国内に住んでいる60歳以上65歳未満の方で年金制度に加入していない期間  
※老齢基礎年金を繰り上げて受給している方を除きます。
- 初診日の前日において、次のいずれかの保険料の納付要件を満たしていること
  - 初診日の月の前々月までの加入期間のうち、保険料納付済期間と免除期間を合わせた期間が全体の3分の2以上
  - 初診日において65歳未満で、初診日の月の前々月からさかのぼって1年間、保険料の未納がない  
※20歳前の年金制度に加入していない期間に初診日がある場合は、保険料納付要件は不要です。
- 国民年金の「障害等級表」で定められた1級・2級に当たる障害がある方

詳しくは  
日本年金機構ホームページ



三次年金事務所 0824-62-3107

高宮町で生まれた、近代日本画の大スター

児玉 希望 (1898~1971)  
の作品が県立美術館で一堂に

高田郡来原村(現在の高宮町)出身で、日本画壇の巨匠、児玉希望の回顧展が「広島県立美術館」で開催中です。約120作品がそろった大規模な広島県立美術館での展示会は約25年ぶり。作品を通して、安芸高田市が生んだ天才画家の軌跡に触れてみてください。

日本画の可能性を追求し続けた生涯

児玉希望は、「一人の画家とは思えない」と称されるほど、仏画や北宋画、大和絵、花鳥画、浮世絵、歴史画、油彩画、西洋絵画、水墨画、抽象絵画といった多彩な作品を生み出しました。多彩な画業と探究心、自由な発想、圧倒的筆力の作品を通して、生きざまを伝えます。また、3階ティールーム「徒夢創家(トムソーヤ)」では安芸高田市の柚子づくしを体験できる。館全体が児玉希望にちなんだ雰囲気です。

《暮春》1930年 絹本彩色(広島県立美術館蔵) ふるさと高宮の景色を描いたとされる作品

児玉希望の人生をまとめたジュニア向けガイドブックも配布しているのでぜひご覧ください。

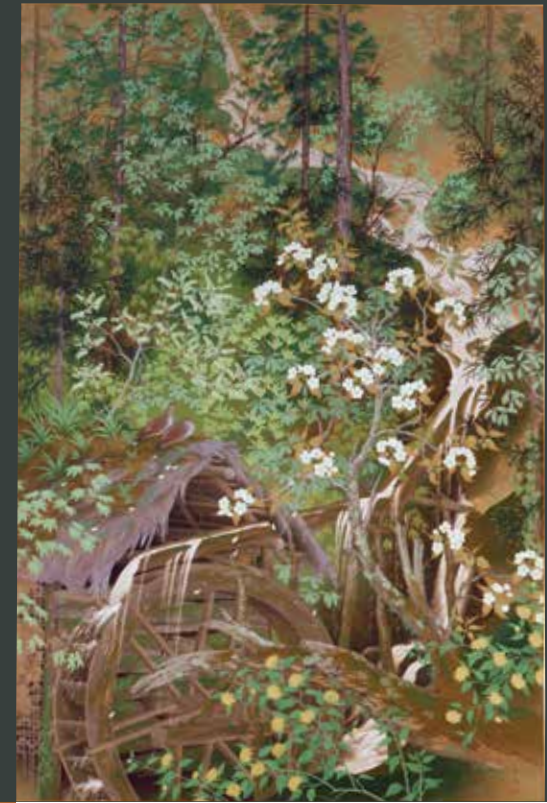


主任学芸員 神内 有理さん

児玉希望の魅力を知りやすく言えば“偉人中の偉人で、めちゃくちゃ上手い”です(笑)。2m級の大作品が多く、没入感を味わえると思います。また、画家としてだけでなく、プロデューサー的な視点を持ち、日本画の未来のために挑戦し続けました。その姿勢は、現代のビジネス社会を生きる私たちにも深い感銘を与えてくれると思います。



《室内》1952年(広島県立美術館蔵) 洋画的な描法で描かれた作品



《涅槃》1963年(広島県立美術館蔵) 晩年は仏画も手掛けました

関連イベントで作品への理解を深めよう

- 学芸員によるギャラリートーク  
11月1日(金)、15日(金) 各日11:00~、18:00~
- 講演会「児玉希望の画業と近代日本画のあゆみ」 講師/神内 有理さん  
11月2日(土) 13:30~15:00 ※要事前申込 広島県立美術館
- 講演会「鬼になれー内弟子から見た児玉希望」 講師/石原 進さん  
11月23日(土・祝) 13:30~15:00 ※要事前申込 広島県立美術館

美術館に隣接する「縮景園」にもぜひ

- ARで新たな鑑賞体験  
11月17日(日)まで、縮景園内の4か所に二次元バーコードが載ったパネルが設置してあります。スマートフォンで読み取ると、ARが起動し、児玉希望の作品を縮景園の景色と重ね合わせて楽しめます。
- 四季の美しい庭園景色を  
11月下旬から12月上旬ころには「もみじ祭り」が開催され、夜にはライトアップされた紅葉を楽しめます。

広島県立美術館 特別展 近代日本画の真髄 児玉希望 千変万化、驚異の筆力展 会期 12月1日(日)まで

広島県立美術館 広島県広島市中区上幟町2-22  
082-221-6246 9:00~17:00(金曜日は19:00まで)  
一般1,500円/高校・大学生1,000円/中学生以下無料

割引券

近代日本画の真髄 児玉希望 千変万化、驚異の筆力展 当日料金より100円引き ※1枚1名様限り ※他の割引券との併用不可