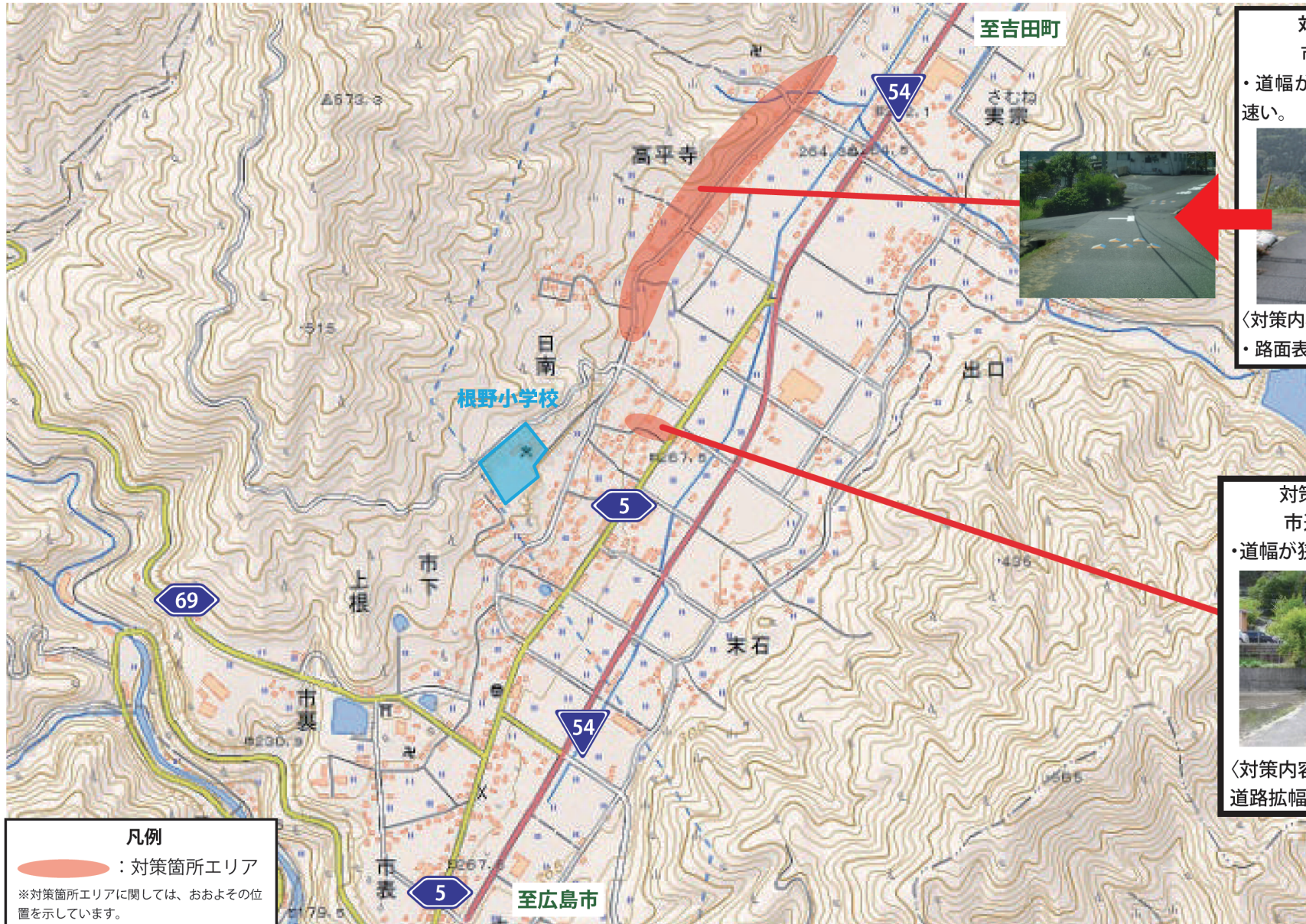


広島県安芸高田市 根野小学校 (通学路対策箇所図)

【対策検討メンバー】 広島県西部建設事務所、安芸高田警察署、安芸高田市すぐやる課、安芸高田市危機管理課、教育委員会、根野小学校、PTA



※イメージ



対策箇所番号 28-1
市道勝田根之谷線

- ・道幅が狭い。車のスピードが速い。



〈対策内容〉

- ・路面表示

対策箇所番号28-2
市道三本木2号線

- ・道幅が狭い。



〈対策内容〉

- 道路拡幅

凡例

○：対策箇所エリア

※対策箇所エリアに関しては、おおよその位置を示しています。