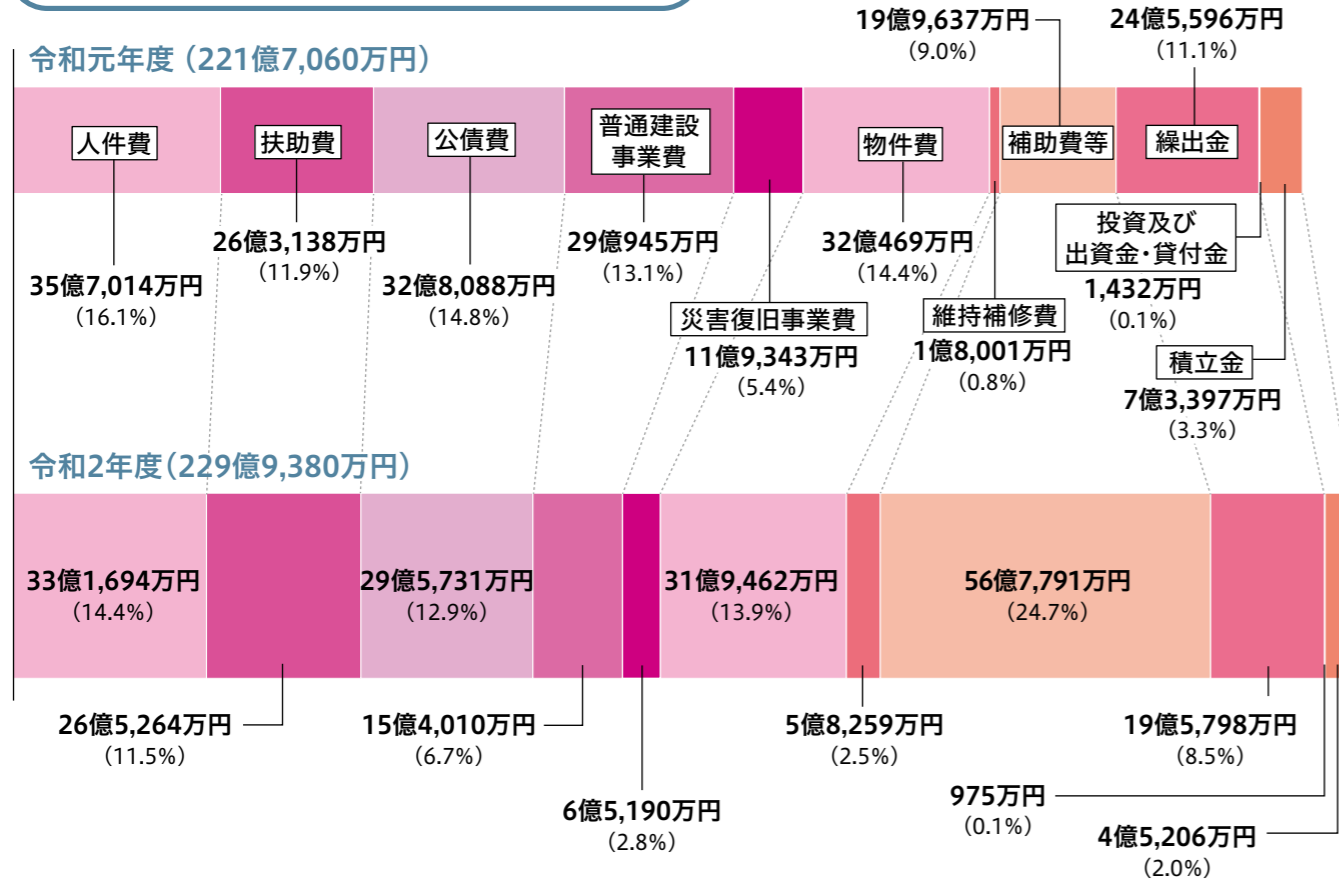
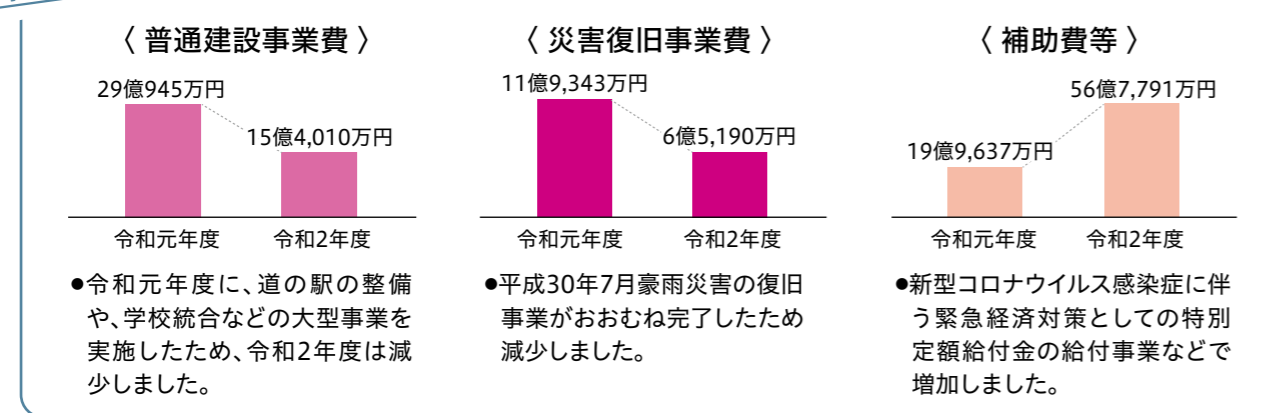


〔普通会計〕 総務省の定める基準で各地方公共団体の会計を统一的に再構成し、地方公共団体間の比較などするための会計区分です。本市では、一般会計とコミュニティ・プラント整備事業特別会計が該当します。

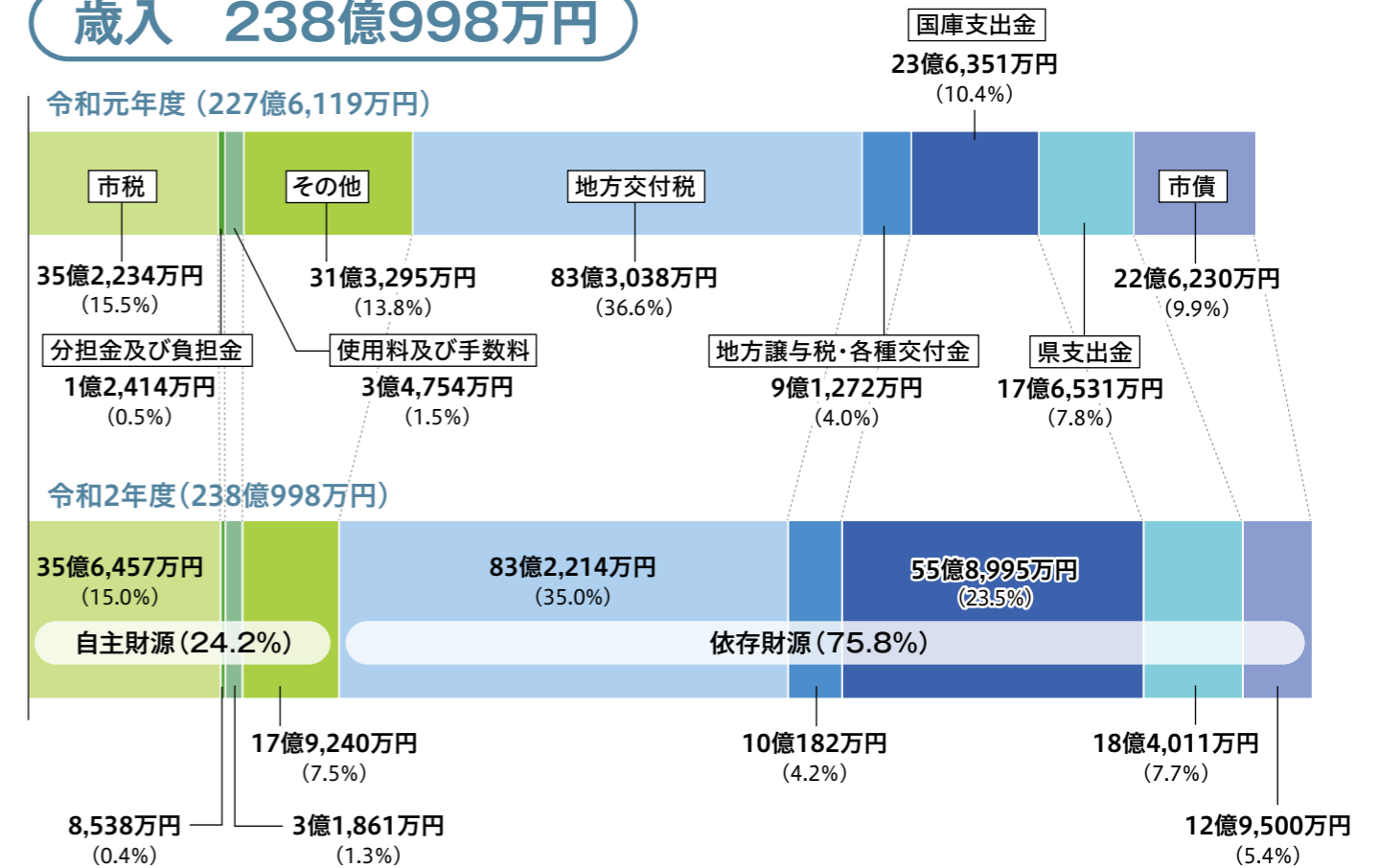
歳出 229億9,380万円



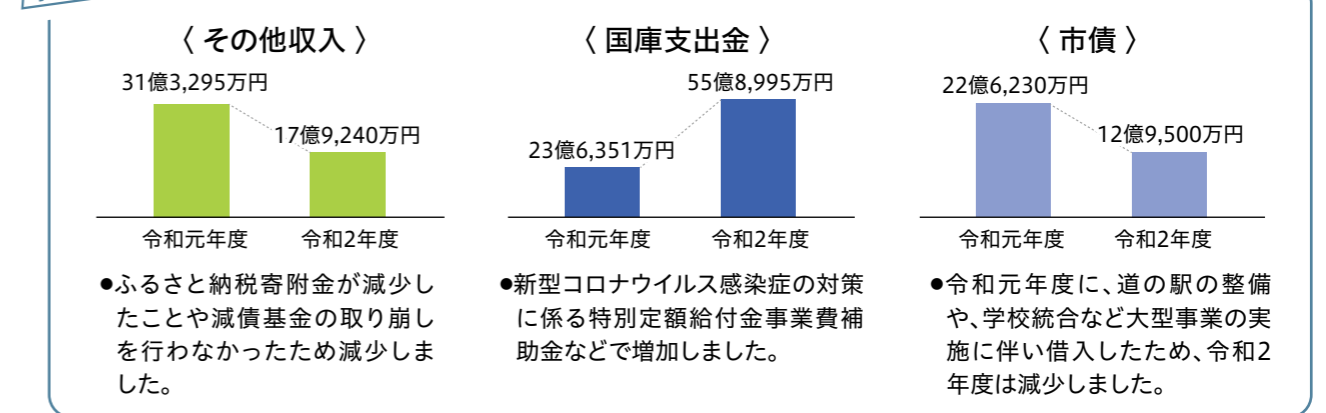
Pick Up! 主な増減理由



歳入 238億998万円



Pick Up! 主な増減理由



歳出

- 扶助費 生活保護費や児童手当など社会保障のためのお金
- 公債費 市債(借金)の元金の返済と利子を支払うためのお金
- 普通建設事業費 道路、橋りょう、学校、庁舎など建設するためのお金
- 災害復旧事業費 風雨、地震などによって、災害を受けた施設を復旧するためのお金
- 物件費 指定管理料等の委託料、光熱水費、備品購入費など
- 補助費等 各種団体への補助金や負担金、講師への謝礼金など

歳入

- 自主財源 市税や使用料など、市が自主的に収入できる財源
- 依存財源 地方交付税や国庫支出金など、国などから割り当てられたり、交付される財源
- その他収入 基金(貯金)を取り崩したお金や、寄附金など
- 地方交付税 地方公共団体間の財源の不均衡を調整し、一定の行政水準を保つために国から交付されるお金
- 国庫(県)支出金 国(県)から使い道が決められて支給されるお金
- 市債 建設事業や災害復旧事業などのために国などから借り入れるお金

用語解説