

Akitakata

人輝くまちの情報誌「広報あきたかた」

臨時号
2013

六信 翔

蠣田 智徳

安芸高田市役所

胡濱 康博

岩田 真実

田村 麻梨

豊田 亮

各部署のご案内と
職員の配置

新規採用の職員を紹介します

表紙は、一般事務で採用となった6名の職員。
裏表紙は、消防吏員で採用となった5名の職員です。

よろしくお願ひします



柳川 正弘

住田 大地

秋國 武志

川野 隼汰

佐藤 允春

組織の効率化。職員一人ひとりの能力向上が求められています。

安芸高田市を取り巻く経済状況は、依然として厳しいものがあり、財政的な制約から職員数を減少させざるを得ない状況が続いています。

一方で、国・県からの権限移譲により、市の業務は多岐にわたり、専門性が増し、業務量も増加する傾向にあります。

このように厳しい状況ではありますが、市民一人ひとりが安全に安心して暮らしていただけるようにするのが行政の仕事です。

今年度は、昨年度行った機構改革を定着させるため組織の見直しは行わず、限られた職員数において重点施策の推進や主要課題の解決に向けた組織体制を維持し、併せて適材適所への職員配置を行いました。

とりわけ、環境政策の重点プロジェクトを推進するため、市民生

活課に専任の課長を配置するとともに、人権多文化共生施策の拡充を図るため、人権多文化共生推進室に専任の室長を配置しました。

さらに、豊富な経験と知識をはじめ救急救命士という資格を活用することで公務の能率的運営の確保を図ることを目的に、安芸高田消防署北部分駐所に有資格者等（OB職員）を配置しました。

これから数年間は、団塊世代の大量退職の時代を迎え、豊富な経験と知識を有する職員が退職していきます。

今後は計画的に人材を育成するとともに行政サービスの質の向上のため、様々な改善を行っていきます。

美土里支所周辺整備事業 診療所、歯科診療所が完成

昨年より、美土里支所周辺整備事業で新築移転工事に着手してまいりました美土里町の横田診療所と美土里歯科診療所が、美土里支所の隣に、このたびめでたく完成しました。

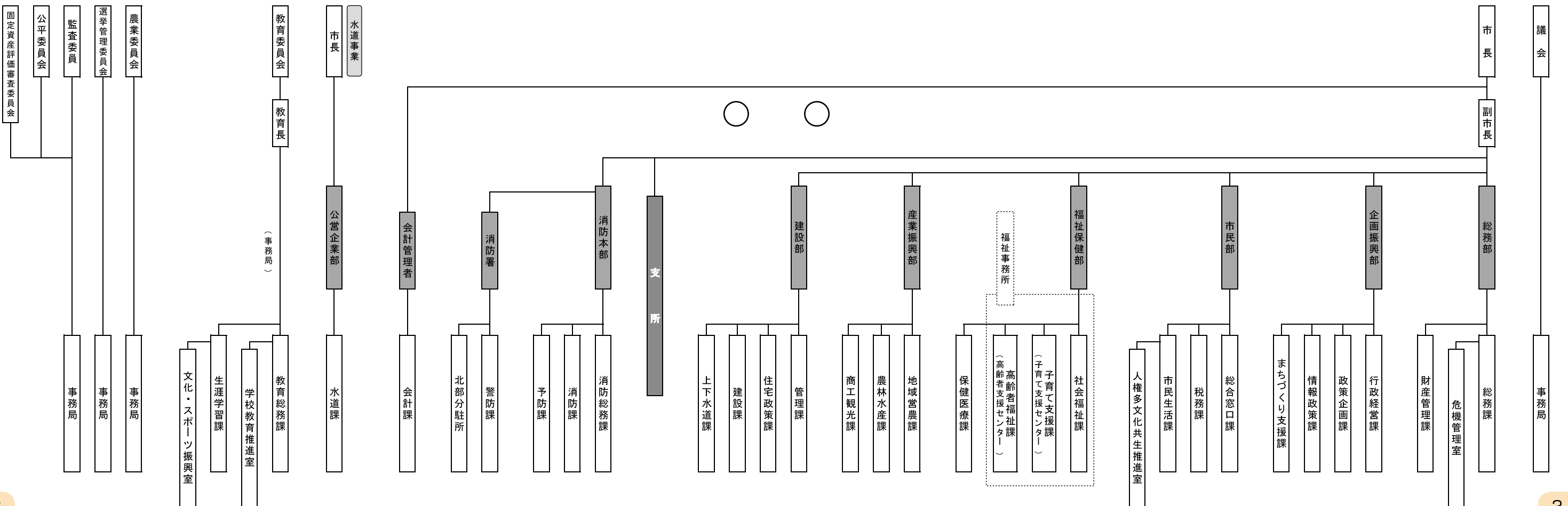
新たな名称は、横田診療所が「津田医院」、美土里歯科診療所が「みどりファミリー歯科」となり、民設民営となります。

なお、「津田医院」と「みどりファミリー歯科」は、5月7日(火)より、診療を開始しております。

診療所の横には、院外薬局が併設オープンしています。お薬以外の必要な用品も取扱いできるようになりますので、皆さんの利用をお待ちしております。



○安芸高田市行政組織機構図 (平成25年4月1日)

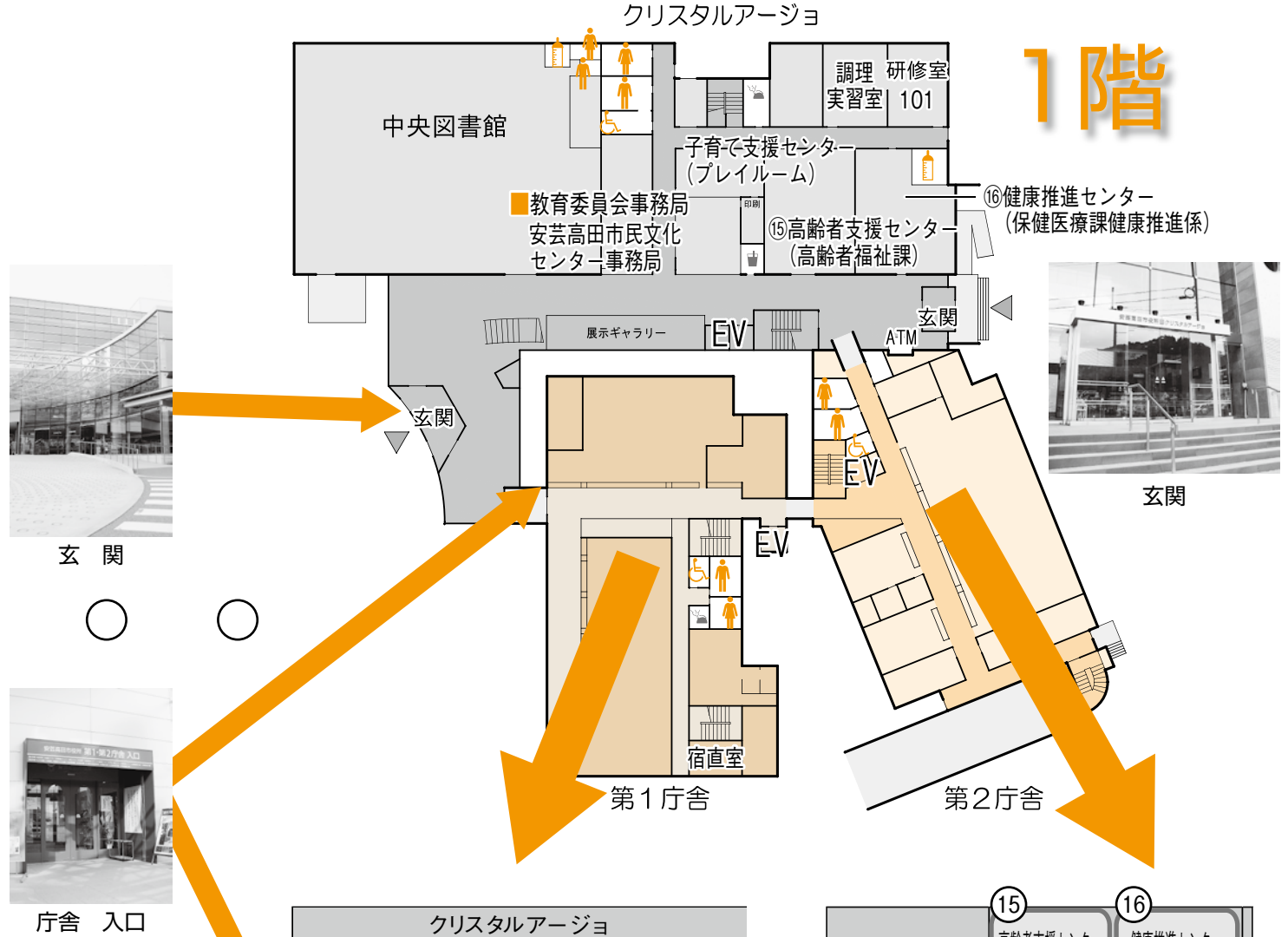


庁舎内のご案内

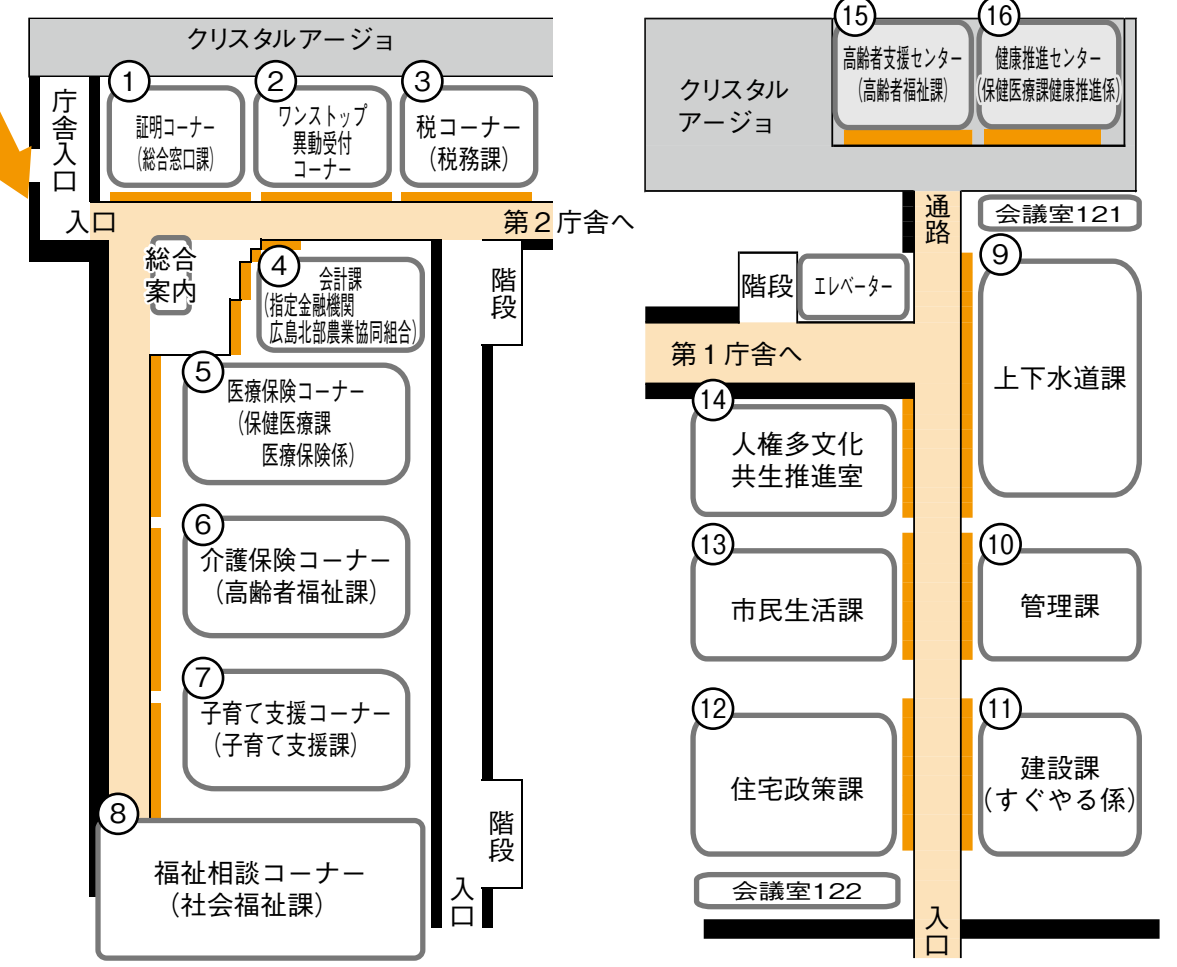
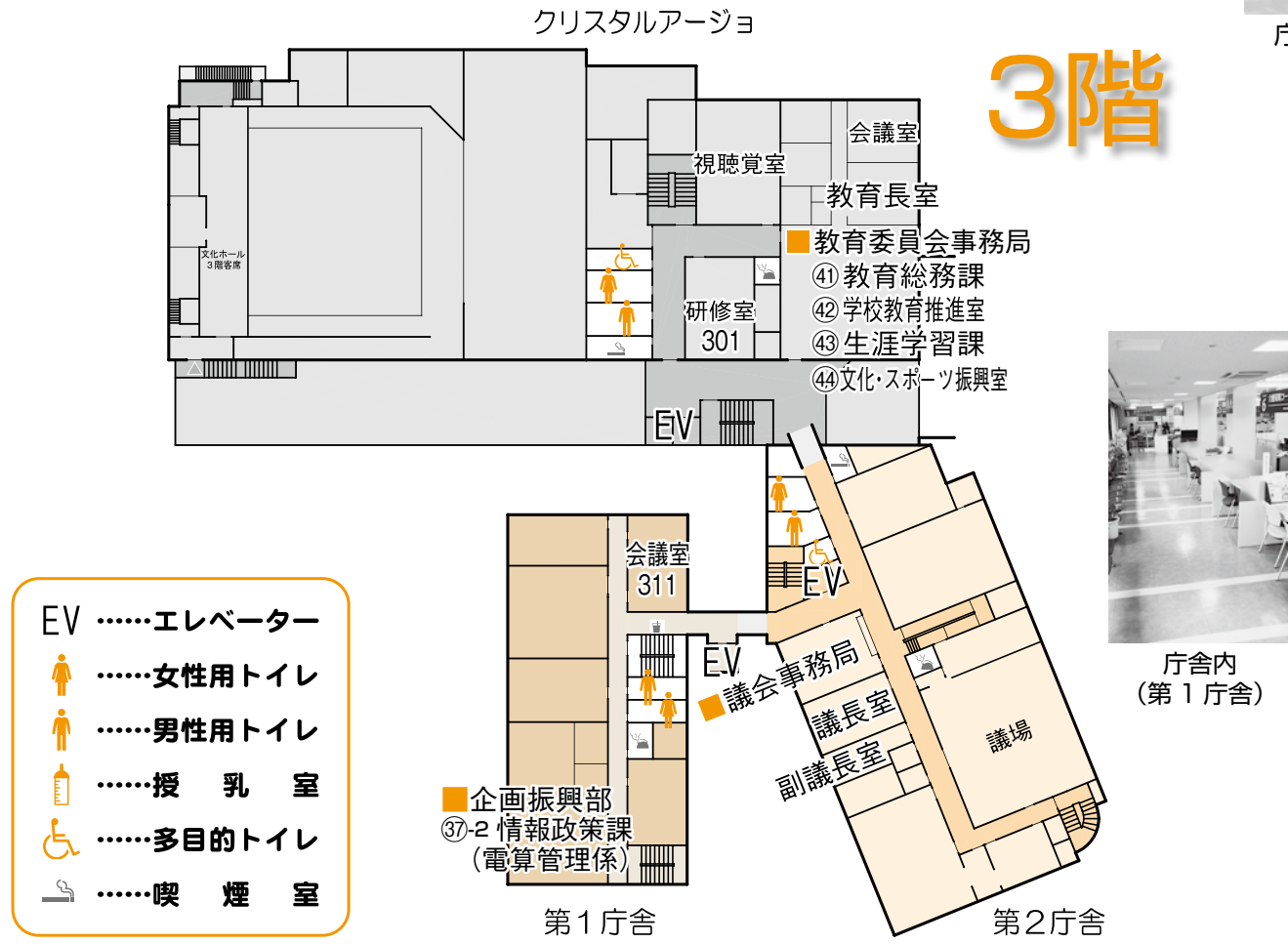
2階



1階



3階



安芸高田市組織・職員一覧表

本庁電話番号(代表) 42-2111

安芸高田市		市長 浜田 一 義		副市長 藤川 幸 典	
位地 番号	部局課名・電話番号	係名	役職	氏名	仕事の主な内容
総務部 FAX 0826-42-4376					
31	総務課 電話 42-5611	秘書行政係	部長	沖野 文雄	市長・副市長の秘書、市への要望・陳情・請願等、情報公開・個人情報保護制度、行政嘱託員制度、条例・規則、市例規集、基幹統計、行政組織機構、庁内会議、市民憲章に関すること
			課長	杉安 明彦	
			課長補佐	前 寿成	
		職員係	係長	新谷 洋子	人事の総合調整、職員の服務及び身分、職員の研修及び人事交流、職員の福利厚生及び衛生管理、公務災害、職員の給与及び特別職の報酬
				藤井 伸樹	
				岡本 充行	
				石井 幸恵	
32	危機管理室 電話 42-5625 (消費生活相談窓口) 電話 42-1143	生活安全・消防防災係	室長	行森 俊荘	防火・交通安全・市民生活安全対策に関すること、警察との連携、防犯灯の設置及び管理、地域防災計画、災害対策本部、自主防災組織、防災対策、国民保護に関すること、災害時要援護者対策、消防水利、消防団に関すること、消費者行政に関すること
			主幹	梶森 正敬	
			係長	神田 正広	
				塚本 真樹	
				齋藤 香代	
				六信 翔	
34	財産管理課 電話 42-5613	管理係	課長	小笠原 義和	市境・官民境界、公有財産及び庁舎の管理、財産台帳の整備、財産区、公共施設の活用、公用車の管理、物品の有効活用、土地開発行為
			係長	内藤 道也	
				五島 裕子	
				岡野 順治	
				岩田 真実	
		宮繕係	係長	竹添 正弘	庁舎等市が所有する建物の新築及び増改築工事・修繕・模様替え工事
				大田 拓也	
企画振興部 FAX 0826-42-4376					
35	行政経営課 電話 42-5623	経営管理係	課長	竹本 峰昭	行財政改革、地域主権改革、権限委譲、行政評価制度
			係長	西岡 保典	
			係長	村田 栄二	
		財政係	係長	丸山 和輝	財政計画、予算の編成及び執行管理、資金計画、地方交付税、地方譲与税、市債・一時借入金、基金管理、起債管理、財政状況の公表
			高下 正晴		
				船津 晃一	
				津賀山 泰佑	
				下中 裕子	
38	政策企画課 電話 42-5612	企画調整係	課長	山平 修	総合計画、過疎計画及び辺地計画、広域行政、定住促進、生活交通対策、市が出資する法人((公財)安芸高田市地域振興事業団、(株)こうだ21)、重点事業(向原生涯学習センター整備、未来創造事業)
			係長	河本 圭司	
		広報広聴係	係長	森本 貞彦	広報広聴活動、広報発行、市政懇談会等実施、ホームページ運営、対外発表及び報道機関との連絡
				佐々木 健一	
				戸田 邦昭	
				下瀬 秋穂	
37-1	情報政策課 (情報化推進係) 電話 42-5627 (光ネットワーク相談窓口) 電話 42-2112	情報化推進係	課長	広瀬 信之	テレビ難視聴等の対策、無線アクセス施設、地域情報化、安芸高田広域ネットワーク、電子自治体、光ネットワーク
			課長補佐	宮本 智雄	
			係長	(宮本) 和子	
				森岡 光基	
				小野 郁生	
37-2	(電算管理係) 電話 42-5636	電算管理係	係長	竹本 伸治	庁内情報ネットワーク、電子計算組織・情報システムの管理運用
				渡里 大地	
				仲川 裕介	
36	まちづくり支援課 電話 42-5617	まちづくり支援係	課長	近永 義和	住民自治振興施策、住民自治組織等の育成・支援、市民のまちづくり参画、認可地縁団体の認可・証明、吉田地域の住民自治組織に関すること
			係長	(近永) 武部 弘典	

安芸高田市組織・職員一覧表

●カッコつきの氏名は兼務を表しています。
●位置図番号は、4-5-1-1の番号と合わせてご参照ください。

計画的な職員配置をすすめます
本年3月末で18人の職員が退職しました。これから、団塊の世代が定年を迎えることから、一度に多くの職員が減少します。将来的な職員の年齢構成に配慮する意味もあり、本年度は11名の職員を新たに採用しました。(表紙・裏表紙)

退職職員・派遣期間終了職員・派遣職員の御紹介

() は前職

退職職員

- 河野 正治 (建設部長兼公営企業部長)
- 益田 茂樹 (甲田支所長)
- 常光 光徳 (消防署副署長兼警防課長)
- 岩見 宏 (産業振興部農林水産課調整)
- 児玉 竹丸 (甲田支所長代理兼窓口係長)
- 吉川 正紀 (生涯学習課生涯学習センター長)
- 多川 輝昭 (甲田支所長補佐兼すくま係長)
- 政宗 明美 (小田東保育所長)
- 上本 和子 (小原保育所長)

派遣期間終了

○広島県教育委員会へ帰任

大下 典子

(教育委員会事務局教育総務課学校教育推進室長)

○広島県警察本部へ帰任

小林 義則

(総務部総務課危機管理室主幹)

○広島県へ帰任

近藤 活弘

(企画振興部行政経営課主幹)

○広島県教育委員会へ帰任

河野 通之

(教育委員会事務局学校教育推進室幹事)

是常 彰枝 (くるはら保育園長)

兼光 洋子 (甲立保育所長)

石田 幸子 (向原こぼと園)

高松 三成 (消防署警防課)

三川 啓子 (向原こぼと園)

西川 富雄 (美土里支所主幹)

柿田 洋子 (福祉保健部高齢者福祉課)

岩崎千賀子 (吉田幼稚園)

山縣 智子 (小田東保育所)

○広島県教育委員会へ帰任

八島 恵美

(教育委員会事務局学校教育推進室幹事)

○広島北部農業協同組合へ帰任

岸野 嘉輝

(企画振興部政策企画課)

派遣職員

市では、社会情勢の変化による新たな行政需要に対応するため、広島県やその他の機関等へ職員を派遣しています。実際の事務に従事させながら研修を行うことにより専門的な事務処理能力の向上を図っています。

安芸高田市への新規派遣職員

○総務部総務課危機管理室主幹

梶森 正敬 (広島県警察本部)

○建設部付事業調整員

大本 直樹 (広島県)

○教育委員会事務局教育総務課学校教育推進室主幹兼指導係長

二井岡直文

(広島大学大学院教育学研究科附属教育実践センター)

○教育委員会事務局教育総務課学校教育推進室指導主事

岩見 文彦 (広島県教育委員会)

栗栖 智弘 (広島県教育委員会)

○会計課

後藤 花苗 (広島北部農業協同組合)

○広島県後期高齢者医療広域連合

藤堂 洋介 (総務部総務課付)

○広島県市町総合事務組合へ派遣

鈴木 昌樹 (総務部総務課付)

○安芸高田市からの新規派遣職員

○広島県土木局技術企画課へ派遣

○広島県後期高齢者医療広域連合

○広島県後期高齢者医療広域連合

○広島県後期高齢者医療広域連合

位地区 番号	部局課名・電話番号	係名	役職	氏名	仕事の主な内容
福祉保健部（福祉事務所）					
7	子育て支援課 電話 47-1283	児童福祉係	課長	可愛川 實知則	児童手当、母子及び父子家庭支援、児童館、児童クラブ、子育て支援、家庭児童相談、ファミリーサポート事業、保育所の運営
			係長	久城 祐二 升田 和彦 (岡野あかね) 三宅佐由里 立川栄理香 井木みつ恵 荒川 裕 住吉 育愛	
6	高齢者福祉課 (介護保険係) 電話 42-5618	介護保険係	課長	岩崎 猛	介護保険料、要介護認定及び要支援認定、介護保険給付
			課長補佐	中野 浩明	
		課長補佐	永岡 京子		
15	※高齢者支援センター (高齢者相談支援係) 電話 47-1281	高齢者福祉係	係長	(永岡 京子) 田村 綾子 近末 訓 渡海 恵子 津賀山和範 岩永 和之 松笠 和治 登立 弓恵 蠣田 智徳	高齢者生きがい対策、老人クラブの育成指導、シルバー人材センター支援、在宅高齢者支援、介護予防事業、介護予防ケアマネジメント
5	保健医療課 (医療保険係) 電話 42-5619	医療保険係	課長	中元 寿文	国民健康保険、乳幼児医療費・重度心身障害者医療費・ひとり親家庭等医療費公費負担、後期高齢者医療
			課長補佐	田村 政司	
		係長	(田村 政司) 桑田 志津 菅田 さおり 中迫由美子 高田 由乃 森竹 加代 藤本 崇雄 土井 明子		
16	※健康推進センター (健康推進係) 電話 42-5633	健康推進係	係長	岩見 達也 谷本由利子 沖野 成美 稲垣 明美 谷口 善恵 中村由美子 深田 京子 稲田 真紀 大上 千晶 竹本 智子 大下 裕美 金井志都子 豊田 亮	予防接種、母子保健、歯科保健、保健センター、特定健康診査、がん検診、感染症対策、精神保健、献血、医療従事者等免許申請事務、健康づくり、栄養指導事業

位地区 番号	部局課名・電話番号	係名	役職	氏名	仕事の主な内容
福祉保健部（福祉事務所） FAX 0826-42-2130					
市民部	FAX 0826-42-2130		部長	新川 昭夫	
1	総合窓口課 電話 42-5616	窓口係	課長	佐々木早百合	戸籍、住民基本台帳事務、印鑑登録、パスポート、国民年金、火葬及び葬斎場使用許可
			課長補佐	野村 政彦	
		係長	日浦 玲子 西本 龍 信木 香織 野田由紀子 石崎 真緒		
3	税務課 電話 42-5614	市民税係	課長	中山 好夫	市民税及び県民税、国民健康保険税、軽自動車税、市たばこ税、入湯税、納税奨励及び税務広報、納税相談
		係長	山根 孝浩 世羅美佐子 末島 浩司 森川 哲也 中村千恵子 常光 陽介 常本 佑輔		
		資産税係	係長	佐藤 一夫 平川 隆浩 小井 建一 沖田 伸二 益田 美佳 城崎 政光 中山 尋沙 梶本 将太	固定資産税、特別土地保有税、土地・家屋及び償却資産の調査及び評価
		収納係	係長	竹本 繁行 益原 秀文 大下 幹成 小野 憲枝 小島 佳宏 胡濱 康博	滞納整理実施計画、市税等の滞納処分及び強制執行、納税等の公示送達
13	市民生活課 (結婚相談窓口) 電話 42-1126	市民生活係	課長	中村 慎吾	結婚相談、墓地、食品衛生、畜犬登録、公害防止、環境保全・環境美化、不法投棄の防止、温泉法等環境衛生関係法、旅館業法
		主幹	大田 雄司		
		係長	(大田 雄司) 竹内 正樹 井木 一樹 岡村 千夏		
14	人権多文化共生推進室 電話 42-5630	人権多文化共生推進係	室長	野川 栄治	人権啓発、人権相談、人権擁護委員、人権会館等の管理運営、多文化共生、男女共同参画、青少年健全育成
		係長	原田 和雄 北森 一平		
福祉保健部（福祉事務所） FAX 0826-42-2130					
8	社会福祉課 電話 42-5615	社会福祉係	課長	岡島 勤	地域福祉計画、原子爆弾被害者・戦没者遺族等・引揚者の援護、民生・児童委員
			主幹	中谷 文彦	
		課長補佐	佐々木幸浩		
		課長補佐	毛利 幹夫		
		係長	(毛利 幹夫) 久城 恭子 日野 貴恵		
		生活福祉係	係長	(佐々木幸浩) 国司 秀信 見代 裕樹 井上 和志 乘田 弘昭 岩本 武敏	生活保護の被保護者に対する指導・援助、生活保護に関する相談業務、生活保護の申請・受付
		障害者福祉係	係長	(中谷 文彦) 中田 敏子 森山 祐 岡野あかね 北森 智視 檜山 貴治 仲増 弘樹 穴田 亮太	障害者基本計画・障害福祉計画、身体障害者手帳、障害者生活支援、障害者社会参加促進、自立支援医療、障害者福祉の相談、療養手帳、精神障害者保健福祉手帳

位地区 番号	部局課名・電話番号	係名	役職	氏名	仕事の主な内容
建設部	FAX 0826-42-1003				
9	上下水道課 (公営企業水道課)		課長	上本 文生	
	特命担当課 電話 47-1203 電話 47-1204		特命担当課長 課長補佐 課長補佐	伊藤 良治 柿田 治宣 平野 良生	上水道包括民営化、簡易水道等公営企業準備担当
	(し尿専用) 電話 47-1205	業務係	係長	(柿田 治宣) 下野 直生 吉川 晃彦 益原 樹里 松長 将一	水道事業及び下水道事業の普及促進、水道料金、給水中止届等の受付、下水道使用料、受益者負担金分担金、し尿収集手数料の徴収
		経営企画係	係長	高藤 誠 (下野 直生) (山崎 勝宏) 田中 要 (田中 哲也)	簡易水道事業の地方公営企業法適用化、水道事業の経営の健全化、下水道事業の地方公営企業法適用化、下水道事業の経営の健全化
		管理係	係長	奥本 春義 黄幡 仁子 (廣田 聖二) 佐々木 宏 山崎 勝宏 (増田 和也) (松長 将一)	給水措置工事店及び排水設備工事店の指定及び指導、給水措置工事の確認・検査、排水設備工事の確認・検査、水道施設及び下水道施設の維持管理、水道及び下水道施設の占用、水道の水質管理、水道及び下水道台帳の作成及び保管、し尿及び浄化槽汚泥の収集、運搬及び処理、一般廃棄物収集運搬業者の指導
		建設係	係長	(平野 良生) 廣田 聖二 (田中 要) 船川 雅弘 田中 哲也 増田 和也	水道及び下水道事業の基本計画、水道及び下水道施設の建設・改築工事、浄化槽・し尿処理施設の整備

出先機関名	電話番号	住所	役職	氏名
清流園 (し尿処理施設)	57-0823	船木1966-2	場長	吉岡 正典

位地区 番号	部局課名・電話番号	係名	役職	氏名	仕事の主な内容
議会事務局	FAX 0826-47-0250				
3階	議会事務局 電話 42-5621	総務係	係長	外輪 勇三 山中 章 森岡 雅昭 大足 龍利 宗近 弘美 有岡 聖子	市議会全般の事務、議長・副議長の秘書、議員の身上、庶務、経理、本会議委員会、議会の会議録、議案、請願、陳情、市政調査、各種資料の収集、議会だよりの発行

位地区 番号	部局課名・電話番号	係名	役職	氏名	仕事の主な内容
会計管理者	会計管理者				
4	会計課 電話 42-5620	出納係	課長 係長	森川 薫 (森川 薫) 佐々木浩人 国広美佐枝 三戸佳代子 後藤 花苗	現金の出納及び保管、歳入歳出決算の調製、支出負担行為確認、指定金融機関、物品の出納・保管・処分、備品管理システム
2階	農業委員会事務局 電話 47-4025	農地係	事務局長 係長	山根 厚志 沢田 純子 安田 勝明	農業委員会運営、農地法関連申請、農業者年金、農地基本台帳の管理、利用権設定
33	選挙管理委員会事務局 電話 42-1136	選挙係	事務局長 係長	大野 泰典 (大野 泰典) 高橋 敦美	選挙の執行、選挙啓発、検査審査会
2階	監査委員事務局 電話 42-5622	監査係	事務局長 事務局長補佐 係長	神岡 眞信 柿林 浩次 (柿林 浩次)	各種監査、出納検査、決算審査
	公平委員会事務局 電話 42-5622		事務局職員	(神岡 眞信) (柿林 浩次)	職員の勤務条件・不利益処分の審査、職員の苦情相談
	固定資産評価審査委員会事務局 電話 42-5622		書記	(神岡 眞信) (柿林 浩次)	固定資産課税台帳登録価格の不服審査

位地区 番号	部局課名・電話番号	係名	役職	氏名	仕事の主な内容
産業振興部	FAX 0826-42-1003				
22	地域営農課 電話 47-4021	営農支援係	部長 課長 係長	清水 勝 猪掛 公詩 三戸 法生 重永 由佳 佐々木覚朗 谷川 満 山根 裕輝	集落営農の推進、担い手育成、新規就農者の育成・支援、農業経営指導、農産物の生産振興、農業振興関係施設の管理、畜産振興、循環型農業の推進、米の需給調整
		農地利用係	係長	稲田 圭介 国広 康徳 益原 辰弥 中川 友紀	農振計画、中山間地域等直接支払、農地・水保全管理、有害鳥獣対策、耕作放棄地対策、農業生産法人の育成・支援、農業委員会との連携、人・農地プラン、食料品等表示 (JAS法)
21	農林水産課 電話 47-4022		課長	佐々木 靖	
	特命担当課	農林土木係	課長 係長	(蔵城 大介) 五島 博憲 川森 博継 逸見 寿教 岡山 一則 末長 量平	農村整備事業、農道・林道及び農業用施設、土地改良事業、土地改良区の運営指導、農業及び林業用施設の占用・改築・治山、農地・農道・農業用施設・林道・林業施設の災害復旧
		林業水産係	係長	森田 修 中河原法子 立川 義和	林業振興、造林、ひろしまの森づくり事業、森林病虫害の防除、自然環境保全及び緑化推進、水産業の振興、地籍調査
24	特命担当部		部長	小田 忠	企業立地及び観光振興担当
	商工観光課 電話 47-4024	商工観光係	課長 課長補佐 係長	(小田 忠) 兼村 恵 (兼村 恵) 松田 祐生 深井 大輔	商工業振興、中小企業育成、企業立地、雇用促進、観光事業、観光施設整備・管理、姉妹都市交流
建設部	FAX 0826-47-1206				
10	管理課 電話 47-1201	建設管理係	部長 (公営企業部長) 事業調整員 課長 課長補佐 係長	西原 裕文 大本 直樹 賀志古 恵 小野 直樹 聖川 学 力石 睦子 田口 真司 川崎 宏和	道路及び河川等改築・占用許可、道路・橋梁台帳、ダム及び排水樋門の管理、都市計画、法定外公共物の管理、屋外広告物、生活道舗装
		入札・検査係	係長	河野 恵 小櫻 静樹	工事・委託業務・物品・製造請負の入札、工事・委託業務の検査、入札参加資格、技術職員の研修
12	住宅政策課 電話 47-1202	住宅係	課長 課長補佐 係長	青山 勝 小玉 勝 (小玉 勝) 井上 厚夫 住田 一幸	市営住宅等の維持管理、入居者の募集及び選考、家賃徴収、若者定住促進住宅の整備等、耐震改修、空き家バンク
11	建設課 (すぐやる係) 電話 47-1208	工務係	課長 課長補佐 係長	岩崎 邦久 山口 幸弘 (山口 幸弘) (原田 由史) 中迫 大介 上岡 洋平	道路・橋梁の新設・改良、水防・砂防・急傾斜地、公共用地物件の取得・補償・登記、「東広島高田道路」事業の推進・調整、道の駅整備
	特命担当課	維持係	課長 係長	蔵城 大介 登田 晃 原田 由史 泉 竹千代	支所・本庁間の事業調整担当 道路・橋梁・河川の維持及び改修、公共土木施設の災害復旧、吉田地区のすぐやる係が所掌する事務

部局課名・電話番号		係名	役職	氏名	仕事の主な内容
消防本部 (代) 0826-42-0931 FAX 0826-47-1191			消防長	久保 高憲	
消防本部	消防総務課	総務係	課長	土井実貴男	職員の身分・服務・人事・給与・研修、 予算、決算
			課長補佐	吉川 真治	
	係長	(吉川 真治) 田中真二郎 溝上 辰弥 柳川 正弘 住田 大地 秋國 武志 川野 隼汰 佐藤 允春			
消防課	消防係	課長	杉田 昭文	消防体制に係る総合的な企画・調整、 広域消防行政	
		係長	(杉田 昭文) 逸見 飛鳥 近永 哲也 関川 敬介		
	通信指令係	係長	兼近高志郎 小笠原祐二 大野 法希		119番通報の受付、災害時の情報収集
予防課	予防係	課長	近藤 修二	建築物・危険物の許認可	
		係長	浮田 雄治 竹内 豊 中野 裕喜 下沖 孝雄		
	指導係	係長	(近藤 修二) 山口 修司 沖田 徹 清水 誠自 竹下 亮太 児玉 勝太		火災予防指導

部局課名・電話番号		係名	役職	氏名	仕事の主な内容
消防署 (代) 0826-42-0931			署長 副署長	中迫二三男 益田 輝喜	
消防署	警防課	警防第1係	課長	(益田 輝喜)	災害活動、救助活動 火災と紛らわしい行為、道路工事・占 有の届出の受理
			主幹	藤本 弘幸	
			主幹	道沖 尊義	
			課長補佐	谷口 修二	
			課長補佐	横路 勝己	
	救急第1係	係長	(谷口 修二) 小笠原晃之 河野 円 日高 輝大	救急活動 応急手当の普及啓発	
警防第2係	係長	下津江 健 石神 準二 江島 匡 寺山 皇樹 児玉 知大	災害活動、救助活動 火災と紛らわしい行為、道路工事・占 有の届出の受理		
	救急第2係	係長	(横路 勝己) 丸岡 一三 柚木 歩	救急活動 応急手当の普及啓発	
北部分駐所 電話 59-3021			分駐所長	児玉 壽徳 常光 光徳 高松 三成 信末 照雄	災害活動、救助活動、救急活動

位地区 番号	部局課名・電話番号	係名	役職	氏名	仕事の主な内容
	安芸高田市教育委員会		教育長	永井 初男	
	安芸高田市教育委員会事務局 FAX 0826-42-4396		教育次長	沖野 和明	
41	教育総務課 電話 42-0049	総務係	課長	佐々木 亮	教育長の秘書、教育委員会会議、教育 委員会予算、教育委員会人事、儀式表 彰及び交際、就学援助、就学奨励、奨 学金、教育情報化、教育事務の点検・ 外部評価、幼稚園、学校保健・健康診 断、統計調査
			係長	上杉 浩二 大田 文子 福永 理世 岡田 佑太	
	学校施設係	係長	柳川 知昭 倉田 英治	学校規模適正化、学校施設・設備、学 校耐震化、通学バス	
42	給食センター 電話 52-7111 FAX 52-7112		所長	(佐々木 亮)	給食全般 ※事務所：八千代町土師67-1
			副所長	吉川 隆 内藤 麻妃	
43	学校教育推進室 電話 42-5628	指導係	室長	児玉 晃 二井岡直文	県費負担教職員人事、校長会・教頭会、 学習指導、教育研究、教育課程、教科 書、国際理解教育、生徒指導、適応指 導教室
			係長	(二井岡直文) 岩見 文彦 栗栖 智弘 久光 正士	
44	文化・スポーツ振興室 電話 42-5629	社会教育係	課長	松野 博志	生涯学習及び社会教育の推進、文化セ ンター、公民館、歴史民俗博物館、少 年自然の家、成人教育、青少年教育、 人権教育、家庭教育支援、国際交流、 文化財保護、成人式、高齢者大学、市 民セミナー、PTA、子ども会、伝統 芸能団体
			調整監	松村 賢造	
			係長	川尻 真 森川美由紀 秋本 哲治 沖田 弘子	
44	文化・スポーツ振興室 電話 42-5629	文化振興係	室長	高松 正之	文化振興計画、文化団体、文化協会、 図書館、文化センター事業、市民ギャ ラリー向原、八千代の丘美術館、市民 文化祭、県美展
			係長	福井 正 國岡 浩祐 岡崎 聡子	
			スポーツ振興係	係長	

出先機関名	電話番号	有線番号	FAX	役職	氏名	氏名
吉田人権会館 吉田町常友1284-1	42-2826		電話と同じ	館長	中田 義和	
八千代人権福祉センター 八千代町佐々井1329	52-7500		52-7024	館長	(叶丸 一雅) 道沖 義輝	
たかみや人権会館 高宮町佐々部983-13	57-1330		電話と同じ	館長	八島 芳樹	
甲田人権会館 甲田町高田原1458	45-4922		45-4660	館長	玉本 賢壮	
吉田幼稚園 吉田町吉田1997	42-2788		電話と同じ	園長	前川 道栄	青井 瑞恵
吉田保育所 吉田町吉田1998	42-0662		42-4876	所長	広瀬ゆみ子 藤本 暁美 岡田真由美 國山 恵子	清井 正枝 岡野真寿美 小野真理子 道方 由佳
みどりの森保育所 美土里町本郷1714-2	54-0880		電話と同じ	所長	横山 克恵 中村 薫	貞守 文子 西野 弥生
ひまわり保育所 美土里町生田2958-1	55-0880		電話と同じ	所長	政池 純子 川野優美子	秋国美代子
ふなさ保育園 高宮町佐々部531	57-0007		電話と同じ	園長	伏川 瑞恵 吉岡真奈美	佐々木律子 山本 泰子
くるはら保育園 高宮町原田3380-4	57-1633		57-1634	園長	竹坂美智恵 戸田 千春	森山 良子 大丸 善弘
かわね保育園 高宮町川根2749-1	58-0259		58-0263	園長	大番 恵子	沖 美津子
小田東保育所 甲田町高田原1663	45-2118	5379-09	電話と同じ	所長	沖野 綾 桑原恵理子	古原あゆみ 丸原真佐子
甲立保育所 甲田町上甲立337	45-2199	5329-11	電話と同じ	所長	小野ひとみ 波多間睦美	竹内 京子 山田 朋美
小原保育所 甲田町下小原3472-6	45-2653	5222-01	電話と同じ	所長	森山 孝子 西川 裕子	井上 博恵 芦田 純子
向原こぼと園 向原町坂56-2	46-2018 (乳幼児部) 46-4115 (幼児部)		46-3443	園長	宮木 卓子 高原 聡美 佐々木美智子	建畠小百合 佐竹 寿之
歴史民俗博物館 吉田町吉田278-1	42-0070		電話と同じ		(秋本 哲治)	
市民文化センター(クリスタルアージュ) 吉田町吉田761	42-2411		42-1866	館長	(松村 賢造)	
八千代文化施設フォルテ 八千代町佐々井1391-1	52-2323		52-2335	館長	道沖 浩	
美土里生涯学習センターまなび 美土里町本郷4535-2	59-2120		59-2122	館長	砂田美代子	
高宮田園パラッツォ 高宮町佐々部957	57-1803		57-1804	館長	小椋 隆滋	
甲田文化センターミュージズ 甲田町高田原1446-3	45-4311	5280-11	45-7022	館長	吉野 博史	
向原公民館 向原町坂185-3	46-3121		46-7167	館長	新谷 憲三	

部局課名・電話番号	有線番号	役職	氏名	仕事の主な内容
八千代支所(佐々井1367) FAX 0826-52-2580		支所長	叶丸 一雅	[窓口係] 市民への通知、陳情・請願の受付、防災行政無線、水防、災害対策、交通安全、地域の住民自治組織、戸籍、住民基本台帳事務、印鑑登録、国民年金、公衆衛生、畜犬登録、公害等苦情相談、廃棄物の処理、市税等収納、土地台帳、戦没者遺族、原子爆弾被害者援護、民生委員、児童手当、身体障害者手帳、介護保険、国民健康保険、後期高齢者医療、青少年育成市民会議、男女共同参画 [すぐやる係] 市政についての要望等に対する緊急の対応、道路・橋梁の維持管理、農林水産施設の維持管理、河川・公園等の維持管理、農林土木小規模災害の復旧、防護柵、有害鳥獣対策、死亡獣畜・不法投棄廃棄物の処理、防犯灯
窓口係・すぐやる係 電話 52-2111	窓口係	支所長補佐	大川 美嗣	
		係長	中川 雅夫 浮田 健治 岡野みどり 高松 大介	
美土里支所(本郷1775) FAX 0826-54-0035		支所長	(大川 美嗣) 土井 文哉	
		支所長補佐	高本 修	
窓口係・すぐやる係 電話 54-0311	窓口係	支所長補佐	池本 俊則	
		係長	栗森 敏彦 宮野 和子 中迫 久雄 中原 克将	
	すぐやる係	係長	(池本 俊則) 寄実正次郎	
高宮支所(佐々部983-2) FAX 0826-57-1654		支所長	藤井 静雄	
窓口係・すぐやる係 電話 57-0311	窓口係	支所長補佐	中村 義明	
		支所長補佐	今屋 茂	
	すぐやる係	係長	(中村 義明) 清水 澄江 佐々木正道 吉貞 勇荘 泉 理恵	
		係長	(今屋 茂) 岩見 孝志	
甲田支所(高田原2500) FAX 0826-45-4521		支所長	秋重 正義	
窓口係・すぐやる係 電話 45-4111	窓口係	支所長代理	出口 秀章	
		係長	(出口 秀章) 花尾 淳子 栗森 伸子 下小城和浩 高橋 秀典 藤城 千恵	
	すぐやる係	係長	重永 充浩 青山 公一	
		支所長	岡崎 賢志	
向原支所(坂185-1) FAX 0826-46-7117	窓口係	支所長補佐	横田 清次	
		支所長補佐	小松 禎己	
	すぐやる係	係長	(横田 清次) 高橋 幸子 佐藤 弘美 増原 瑞穂 澁川 秀行	
		係長	(小松 禎己) 白川 千雪	