

## 1 平成 25 年度の概要（予防係、指導係）

建築物・危険物規制事務事業として、建築物の規制については確認申請等に伴う消防同意事務 23 件、工事整備対象設備等着工届受理事務 53 件、消防用設備等・特殊消防用設備等設置届の設置届受理事務 28 件、防火対象物使用開始届出の受理事務 55 件、計 159 件の審査及び検査を行った。

また、危険物の規制については、危険物許認可等の申請 42 件、危険物関係の届出 30 件、計 72 件の審査等を行った。

さらに、「広島県の事務を市町が処理する特例を定める条例」に基づき、平成 8 年 4 月 1 日に委譲された液化石油ガスの保安の確保及び取引の適正化に関する法律に基づく届出事務 1 件に加えて、平成 19 年 10 月 1 日から移譲された高圧ガス保安法に基づく許認可及び検査並びに届出 8 件、火薬類取締法に基づく許可及び届出 29 件、計 38 件の処理をした。

防火等推進団体が安芸高田市における防火知識の普及啓発等を図るために行う危険物防火安全協会火災予防広報誌の発行に対し、予算の範囲内で補助金を交付した。

火災予防事務事業として、消防法、高圧ガス保安法及び火薬類取締法に基づき、防火対象物、危険物施設、高圧ガス施設及び火薬類の消費等が防火上支障ないかを立入検査し、不備事項があれば是正指導し、これらが法令の規定に基づき安全に維持管理されるようにする指導等を行った。

また、事業所等の防火訓練の実施、未就学児に対する各種防火行事及び小学生への防火書初めの募集等により幼少年期からの防火思想の普及を行うとともに、地域の防災意識の向上と、自助・共助による市民レベルの防災体制の強化を図った。

平成 25 年度中に発生した 25 件(平成 24 年度中は 34 件)の火災調査を行い、火災の出火原因等を予防対策上の資料とした。

## 2 防火対象物関係

### (1) 防火対象物の現況

(平成 26 年 3 月 31 日現在)

用途		町別	町別					合計	
			吉田町	八千代町	美土里町	高宮町	甲田町		向原町
1	イ	劇場、映画館、演芸場又は観覧場	1		1				2
	ロ	公会堂又は集会場	2	2			1	2	7
2	ロ	遊技場又はダンスホール	1						1
3	ロ	飲食店	7	1	2	1	3	2	16
4		百貨店、店舗	31	8	1	1	12	5	58
5	イ	旅館、ホテル	3	4	2	1			10
	ロ	寄宿舎、共同住宅	70	10		4	14	3	101
6	イ	病院、診療所	13	5	3	2	4	2	29
	ロ	老人ホーム、障害者支援施設	5	2	1	2	2	1	13
	ハ	老人福祉センター、保育所	28	3	3	4	6	7	51
	ニ	幼稚園、特別支援学校	1	1					2
7		小、中、高、大学校	35	7	4	13	8	12	79
8		図書館、博物館	1				2		3
9	ロ	上記以外の公衆浴場			1	1			2
10		車両の停車場	1		1				2
11		神社、寺院	2	1	1	1		1	6
12	イ	工場、作業場	138	72	28	34	48	25	345
13	イ	駐車場	3	2	2	4	4	1	16
	ロ	駐車場							0
14		倉庫	69	43	11	16	37	10	186
15		前各項に該当しない事業場	80	60	31	55	32	24	282
16	イ	特定用途を含む防火対象物	25	8	9	5	7	7	61
	ロ	その他の複合用途防火対象物	29	10	4	2	6		51
17		重要文化財	2		1		2		5
合 計			547	239	106	146	188	102	1328

## (2) 中高層建物の状況

(平成 26 年 3 月 31 日現在)

用途		階数	3 階	4 階	5 階	7 階	13 階	合計
1	イ	劇場、演芸場、観覧場		1				1
	ロ	公会堂・集会場	1					1
2	ロ	遊技場又はダンスホール		1				1
3	ロ	飲食店						0
4		百貨店、店舗		1				1
5	イ	旅館、ホテル	3			1		4
	ロ	寄宿舍、共同住宅	20	3	9			32
6	イ	病院、診療所	4	2		2		8
	ロ	老人ホーム、障害者支援施設	3		1		1	5
	ハ	老人福祉センター、保育所	3					3
	ニ	幼稚園、特別支援学校						0
7		小、中、高、大学校	15	4				19
12	イ	工場、作業場	4	3				7
14		倉庫	2					2
15		前各項に該当しない事業場	16	4	2			22
16	イ	特定用途を含む防火対象物	10	1	1			12
	ロ	その他の複合用途防火対象物	9		1	1		11
合 計			90	20	14	4	1	129

## (3) 火災予防条例等の各種事務処理状況

(平成 25 年度中)

区分	町別	吉田町	八千代町	美土里町	高宮町	甲田町	向原町	合計
消防法令関係	消防用設備等計画書	15	1	2	2	3		23
	工事整備対象設備等着工届	17	7	4	4	14	7	53
	消防用設備等(特殊消防用設備等)設置届	11	2	1	1	9	4	28
	消防用設等の点検結果報告書	158	61	39	39	46	32	375
	防火管理者解任届	14	15	3	4	8	9	53
	消防計画書届	29	12	7	6	11	6	71
	圧縮アセチレンガス貯蔵取扱届							0
	液化石油ガス貯蔵取扱届	3	0	1	1	2	1	8
	小計	247	98	57	57	93	59	611
火災予防条例関係	防火対象物使用開始届	23	7	4	2	13	6	55
	ボイラー・炉・かまど等設置	6	2	1			1	10
	発電・変電・蓄電設備等設置	9	1	1	1	7	3	22
	水素ガス充てん気球の届	1						1
	火災とまぎらわしい行為の届	27	6	1	1	7	3	45
	煙火打上げ仕掛け届	3	2	6	7	6	14	38
	催物開催届	3	2		3	4		12
	水道断水・減水届	1			1		1	3
	道路工事占有届	34	32	10	13	37	13	139
	少量危険物貯蔵取扱届	10		2	1	3	1	17
	指定可燃物貯蔵取扱届							0
	少量危険物タンク検査		1					1
	小計	117	53	25	29	77	42	343
合計	364	151	82	86	170	101	954	

## (4) 県移譲事務処理状況

(平成 25 年度中)

区分	町別	吉田町	八千代町	美土里町	高宮町	甲田町	向原町	合計
		液化石油ガス 保安の確保及び 取引の適正化に 関する法律関係	液化石油ガス設備工事届					
	特定液化石油ガス設備工事事業届							0
	小 計	0	0	0	0	0	1	1
火薬類取締法関係	火薬類譲受消費許可申請		2			1	1	4
	火薬類消費許可申請（煙火）	1	1	1		1		4
	保安検査申請		1					1
	火薬類取扱保安責任者等 選任・解任届		6			3	1	10
	販売・火薬庫・消費年度報告書		4		1	1	1	7
	火薬類譲受消費許可申請書 記載事項変更届		3					3
	小 計	1	17	1	1	6	3	29
高圧ガス保安法関係	第 1 種製造施設完成検査申請							0
	保安検査申請							0
	保安検査受検届	2						2
	保安検査結果報告	2						2
	危害予防規程届							0
	特定高圧ガス消費廃止届出書							0
	高圧ガス製造廃止届							0
	第 2 種高圧ガス製造届							0
	高圧ガス製造施設軽微変更届	2						2
	高圧ガス製造施設等変更届	2						2
	小 計	8	0	0	0	0	0	8
合 計		9	17	1	1	6	4	38

## (5) 建築同意事務処理状況

(平成 25 年度中)

町別		吉田町	八千代町	美土里町	高宮町	甲田町	向原町	合計
新	築	12	1	2	1	3		19
増	築	2			1			3
改	築							0
そ	の	1						1
合	計	15	1	2	2	3	0	23

## (6) 防火・防災管理者選任状況

(平成 26 年 3 月 31 日現在)

町別		吉田町	八千代町	美土里町	高宮町	甲田町	向原町	合計
防	8 条 対 象 物	97	36	17	31	35	25	241
火	防火管理選任届	71	28	10	22	24	21	176
管	消防計画届出数	65	26	8	20	23	19	161
理	防災管理対象物	1	1			1		3
防	防災管理選任届	1	1			1		3
災	自衛消防組織届	1	1					2
管								

## (7) 防火対象物定期点検報告制度

(平成 25 年度中)

用途			該当対象物数	定期点検 報告済 対象物数	自主点検制度 報告済 対象物数	特例認定済 対象物数
1	ロ	公会堂又は集会場	4	2		
2	ロ	遊技場又は ダンスホール	1	1		
4		百貨店、店舗	6	4		1
6	イ	病院、診療所	2	1		
	ロ	老人ホーム、 障害者支援施設	1	1		
	ハ	老人福祉センター、 保育所	1			
16	イ	特定用途を含む 防火対象物	11	1		2
合 計			26	10	0	3

## (8) 防火対象物査察実施状況

(平成 25 年度中)

用途		町別	吉田町	八千代町	美土里町	高宮町	甲田町	向原町	合計
1	イ	劇場、映画館、演芸場又は観覧場							0
	ロ	公会堂又は集会場							0
2	イ	キャバレー、カフェー、 ナイトクラブ							0
	ロ	遊技場又はダンスホール							0
3	イ	待合、料理店							0
	ロ	飲食店	1						1
4		百貨店、店舗	2						2
5	イ	旅館、ホテル		1					1
	ロ	寄宿舎、共同住宅							0
6	イ	病院、診療所	7	2	1	2	5	2	19
	ロ	老人ホーム、障害者支援施設							0
	ハ	老人福祉センター、保育所							0
	ニ	幼稚園、特別支援学校							0
7		小、中、高、大学校							0
8		図書館、博物館	1						1
9	ロ	上記以外の公衆浴場							0
10		車両の停車場							0
11		神社、寺院							0
12	イ	工場、作業場		1					1
13	イ	駐車場							0
14		倉庫							0
15		前各項に該当しない事業場							0
16	イ	特定用途を含む防火対象物	4		1			1	6
	ロ	その他の複合用途防火対象物							0
合 計			15	4	2	2	5	3	31

### 3 危険物施設関係

#### (1) 危険物施設設置状況

(平成 26 年 3 月 31 日現在)

用途		町別						
		吉田町	八千代町	美土里町	高宮町	甲田町	向原町	合計
製造所								0
貯蔵所	屋内貯蔵所	12	4	2	2	9	2	31
	屋外タンク貯蔵所	4	1		2	2	1	10
	屋内タンク貯蔵所	3			3	2		8
	地下タンク貯蔵所	9	11	2	10	9	2	43
	簡易タンク貯蔵所			1	2			3
	移動タンク貯蔵所	2	3	1	1	3		10
	屋外貯蔵所	1		1		1		3
	小計	31	19	7	20	26	5	108
取扱所	給油取扱所	8	9	2	8	6	4	37
	販売取扱所							0
	移送取扱所							0
	一般取扱所	8	5	2	2	7	2	26
	小計	16	14	4	10	13	6	63
合計		47	33	11	30	39	11	171



## (2) 危険物事務処理状況

(平成 25 年度中)

区分		町別						
		吉田町	八千代町	美土里町	高宮町	甲田町	向原町	合計
申請関係	設置許可申請							0
	変更許可申請	2	3		1	4	5	15
	完成検査申請	2	3		1	4	3	13
	完成検査前検査申請				1	1	2	4
	仮使用承認申請	2	2		1	1	3	9
	仮貯蔵承認申請							0
	予防規程認可申請	1						1
	小計	7	8	0	4	10	13	42
届出関係	譲渡・引渡届	1			2		1	4
	種類・数量変更届	2	1				1	4
	廃止届	3	1			1		5
	保安監督者選解任届	1	3			2		6
	各種資料報告	3	3			3	2	11
	小計	10	8	0	2	6	4	30
合計		17	16	0	6	16	17	72

## (3) 危険物施設査察状況

(平成 25 年度中)

用途		町別						
		吉田町	八千代町	美土里町	高宮町	甲田町	向原町	合計
貯蔵所	屋内貯蔵所							0
	屋外タンク貯蔵所							0
	屋内タンク貯蔵所	1						1
	地下タンク貯蔵所		1					1
	簡易タンク貯蔵所							0
	移動タンク貯蔵所		1					1
	屋外貯蔵所							0
	小計	1	2	0	0	0	0	3
取扱所	給油取扱所			1				1
	一般取扱所							0
	小計	0	0	1	0	0	0	1
合計		1	2	1	0	0	0	4

## 4 火薬類施設関係

### (1) 火薬類許可施設の状況

(平成 26 年 3 月 31 日現在)

用途	町別							合計
	吉田町	八千代町	美土里町	高宮町	甲田町	向原町		
火薬類販売営業		1					1	
火薬類消費者（採石関係）		2			1	1	4	
火薬庫		1					1	
火薬庫外貯蔵所		1					1	
譲受消費（採石・建設）		2			1	1	4	
煙火	1	1	1		1		4	
合計	1	8	1	0	3	2	15	

### (2) 火薬類関係施設立入状況

(平成 25 年度中)

用途	町別							合計
	吉田町	八千代町	美土里町	高宮町	甲田町	向原町		
火薬類関係施設	譲受消費場所						0	
	煙火消費場所	1					1	
	火薬類販売営業		1				1	
	火薬庫		1				1	
	合計	1	2	0	0	0	0	3

## 5 高圧ガス液化石油ガス施設関係

### (1) 高圧ガス液化石油ガス施設設置状況

(平成 26 年 3 月 31 日現在)

用途 \ 町別	吉田町	八千代町	美土里町	高宮町	甲田町	向原町	合計
高圧ガス製造者	13	4	1	8	5	4	35
高圧ガス貯蔵所	4				2	2	8
高圧ガス消費者	2						2
販売店	5	1	3	1	3	2	15
事業者	5	1	3		1	1	11
器具販売	9	1	2		2	2	16
合計	38	7	9	9	13	11	87

### (2) 高圧ガス液化石油ガス施設立入検査状況

(平成 25 年度中)

用途 \ 町別	吉田町	八千代町	美土里町	高宮町	甲田町	向原町	合計
高圧ガス関係施設	高圧ガス製造者						0
	高圧ガス貯蔵所						0
	高圧ガス消費者						0
	販売店						0
	事業者						0
	器具販売						0
	合計	0	0	0	0	0	0

## 6 広報実施状況

(平成 25 年度中)

区分 \ 町別	吉田町	八千代町	美土里町	高宮町	甲田町	向原町	合計
訓練指導	38	14	7	18	20	8	105
消防署見学	5	2	1	1	3	1	13
防火講習	5			1		1	7
防火クラブ関係行事	2	2	2	3	3	1	13
合計	50	18	10	23	26	11	138

防火書初め (出品数)	360	112	81	111	181	25	870
防火書初め (対象数)	627	156	138	149	222	166	1,458
防火書初め (出品率)	57.4%	71.8%	58.7%	74.5%	81.5%	15.1%	59.7%

## 7 幼少年女性消防クラブ

(平成 25 年 4 月 1 日現在)

### 幼年消防クラブ

16 クラブ

432 名

番号	クラブ名	事務局所在地	結成年月日	員数
1	入江保育園幼年消防クラブ	吉田町上入江 1986	S60. 6. 13	13
2	可愛保育園幼年消防クラブ	吉田町山手 647	H 1. 9. 1	60
3	八千代南保育園幼年消防クラブ	八千代町上根 1371	H 2. 1. 10	21
4	刈田保育園幼年消防クラブ	八千代町勝田 1670	H 2. 1. 10	12
5	みどりの森保育所幼年消防クラブ	美土里町本郷 1714-1	H 3. 2. 15	25
6	ひまわり保育所幼年消防クラブ	美土里町生田 3042-1	H 3. 2. 15	17
7	吉田保育所幼年消防クラブ	吉田町吉田 1998	H 5. 4. 1	55
8	向原こぼと園幼年消防クラブ	向原町坂 62-5	H 4. 4. 1	40
9	ひの川幼稚園幼年消防クラブ	八千代町佐々井 1550-1	H10. 4. 28	42
10	かわね保育園幼年消防クラブ	高宮町川根 2749-1	H21. 4. 1	7
11	ふなさ保育園幼年消防クラブ	高宮町佐々部 531	H21. 4. 1	24
12	くるはら保育園幼年消防クラブ	高宮町原田 3380	H21. 4. 1	20
13	小原保育所幼年消防クラブ	甲田町下小原 3472-6	H21. 4. 1	15
14	小田東保育所幼年消防クラブ	甲田町高田原 1663	H21. 4. 1	23
15	甲立保育所幼年消防クラブ	甲田町下甲立 337	H21. 4. 1	26
16	吉田幼稚園幼年消防クラブ	吉田町吉田 1997	H21. 4. 1	32

※員数は、クラブによって加入基準が異なります。

### 女性消防クラブ

1 クラブ

15 名

番号	クラブ名	事務局所在地	結成年月日	員数
1	甲田町山田婦人消防隊	甲田町高田原 3016	S37. 12. 1	15

## 8 火災関係

### (1) 町別火災発生状況

(平成 25 年度中)

区分		町別						合計
		吉田町	八千代町	美土里町	高宮町	甲田町	向原町	
火災種別	建物	2	1		1	1	1	6
	林野			1				1
	車両			1	2			3
	その他	3		2	6	3	1	15
	合計	5	1	4	9	4	2	25
焼損棟数	全焼				1	1	1	3
	半焼							0
	部分焼							0
	ぼや	2	1				1	4
	合計	2	1	0	1	1	2	7
り災世帯数	全損				1		1	2
	半損							0
	小損	1						1
	合計	1	0	0	1	0	1	3
り災人員		2			1		1	4
死者								0
負傷者			2		1			2
焼損面積	建物床 m <sup>2</sup>				45	32	160.35	237.35
	建物表 m <sup>2</sup>	0.15					9	9.15
	林野 a			50				50
	その他 m <sup>2</sup>	2,460		2,257	4,472	6,564	1,113	16,866
損害額千円	建物	10			215	195	7,678	8,098
	林野							0
	車両				1,693			1,693
	その他			2				2
	合計	10	0	2	1,908	195	7,678	9,793

(2) 月別火災発生状況

(平成 25 年度中)

区 分	4 月	5 月	6 月	7 月	8 月	9 月	10 月	11 月	12 月	1 月	2 月	3 月	合 計
建 物			1		2			1	2				6
林 野		1											1
車 両	1	1			1								3
そ の 他	5	4						2			1	3	15
合 計	6	6	1	0	3	0	0	3	2	0	1	3	25

(3) 曜日別火災発生状況

(平成 25 年度中)

区 分	日曜日	月曜日	火曜日	水曜日	木曜日	金曜日	土曜日	不 明	合 計
建 物	1	2	1		1	1			6
林 野					1				1
車 両				2		1			3
そ の 他	1	1	1	4	2	1	5		15
合 計	2	3	2	6	4	3	5	0	25

(4) 時間別火災発生状況

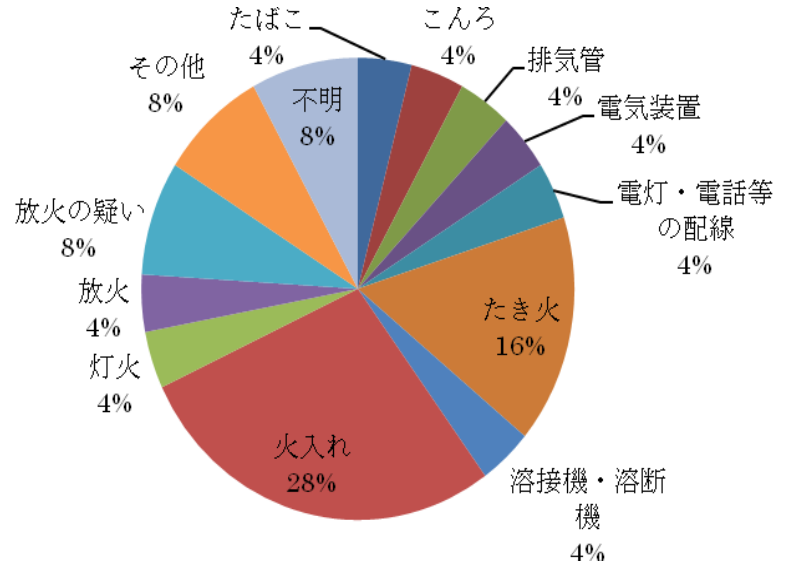
(平成 25 年度中)

区 分	0 2	2 4	4 6	6 8	8 10	10 12	12 14	14 16	16 18	18 20	20 22	22 24	不 明	合 計
建 物				1			1	1	2		1			6
林 野							1							1
車 両										1	1	1		3
そ の 他		1				5	3	3	2				1	15
合 計	0	1	0	1	0	5	5	4	4	1	2	1	1	25

(5) 出火原因別火災発生状況

(平成 25 年度中)

原因	件数
火入れ	7 件
たばこ	1 件
たき火	4 件
こんろ	1 件
灯火	1 件
電灯・電話等の配線	1 件
電気装置	1 件
溶接機・溶断機	1 件
排気管	1 件
放火	1 件
放火の疑い	2 件
その他	2 件
不明	2 件
合計	25 件

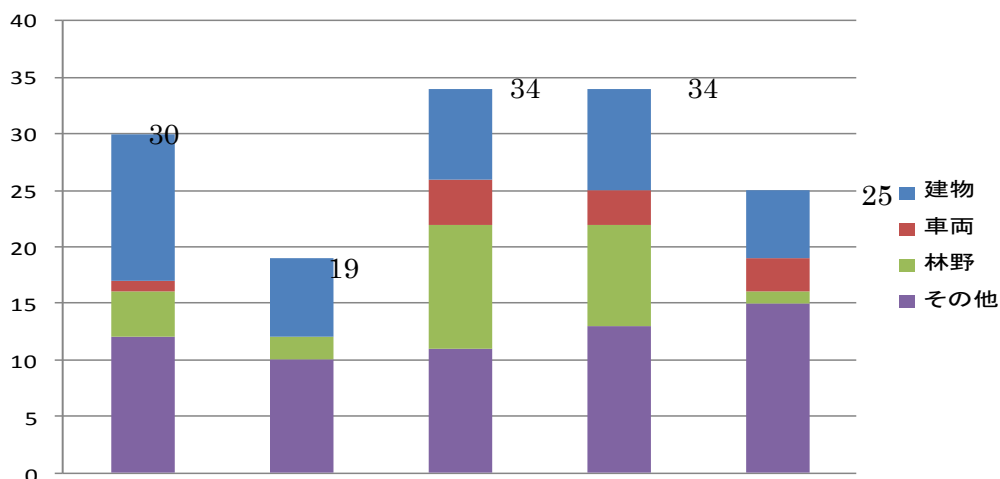


(6) 火災件数の推移 (過去 10 年)

年度	16	17	18	19	20	21	22	23	24	25
件数	29	38	30	22	33	30	19	34	34	25

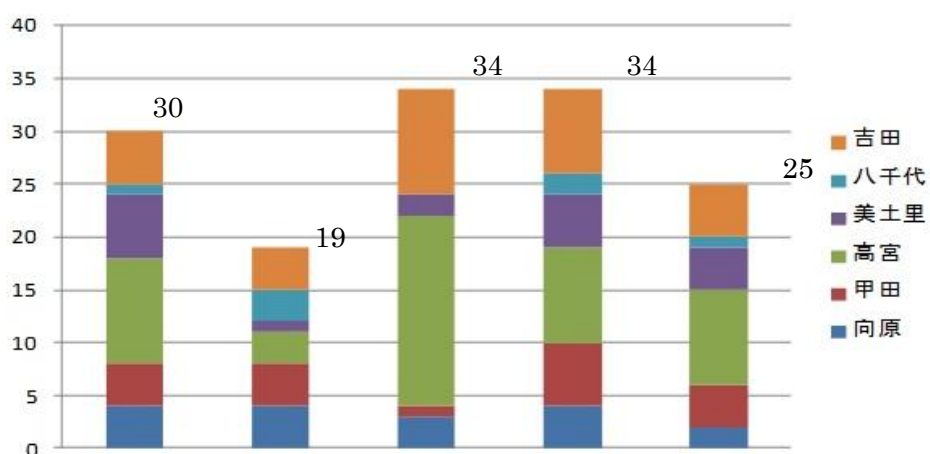


(7) 種別別火災発生件数の推移（過去5年）



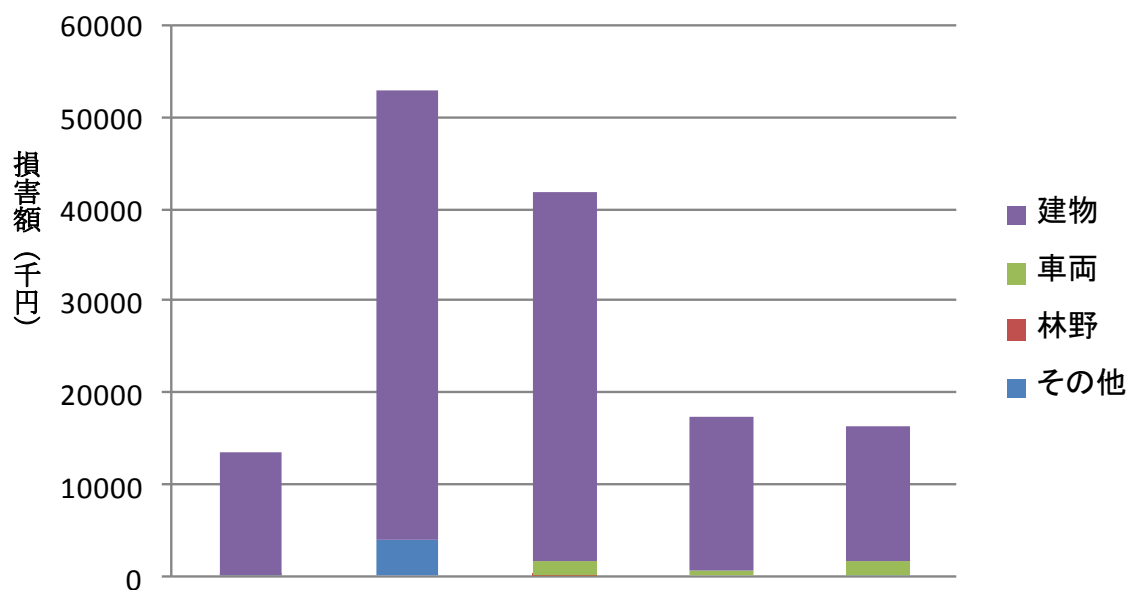
	21年度	22年度	23年度	24年度	25年度
建物	13	7	8	9	6
車両	1		4	3	3
林野	4	2	11	9	1
その他	12	10	11	13	15
合計	30	19	34	34	25

(8) 町別火災発生件数の推移（過去5年）



	21年度	22年度	23年度	24年度	25年度
吉田	5	4	10	8	5
八千代	1	3		2	1
美土里	6	1	2	5	4
高宮	10	3	18	9	9
甲田	4	4	1	6	4
向原	4	4	3	4	2
合計	30	19	34	34	25

(9) 損害額の推移（過去5年）



	21年度	22年度	23年度	24年度	25年度
建物	13,262	48,966	40,458	16,758	14,748
車両	109		1,382	508	1,693
林野			56		
その他	12	3,887	66		2
合計	13,383	52,853	41,962	17,266	16,443

## (10) 出火原因の推移 (過去5年)

区 分	21年度	22年度	23年度	24年度	25年度
たばこ			1	1	1
こんろ		1			1
風呂かまど					
こたつ			1		
ストーブ	2	1	1	2	
煙突・煙道					
排気管			1	1	1
電気機器				2	
電気装置		1	1		1
電灯・電話等の配線	3	2			1
配線器具		2			
火あそび					
マッチ・ライター					
たき火	1			2	4
溶接機・切断機					1
灯火					1
衝突の火花					
火入れ	9	5	4	5	7
放火	3				1
放火の疑い	4	1	13	4	2
ボイラー					
その他	6	5	9	15	2
不明	2	1	3	2	2
合 計	30	19	34	34	25