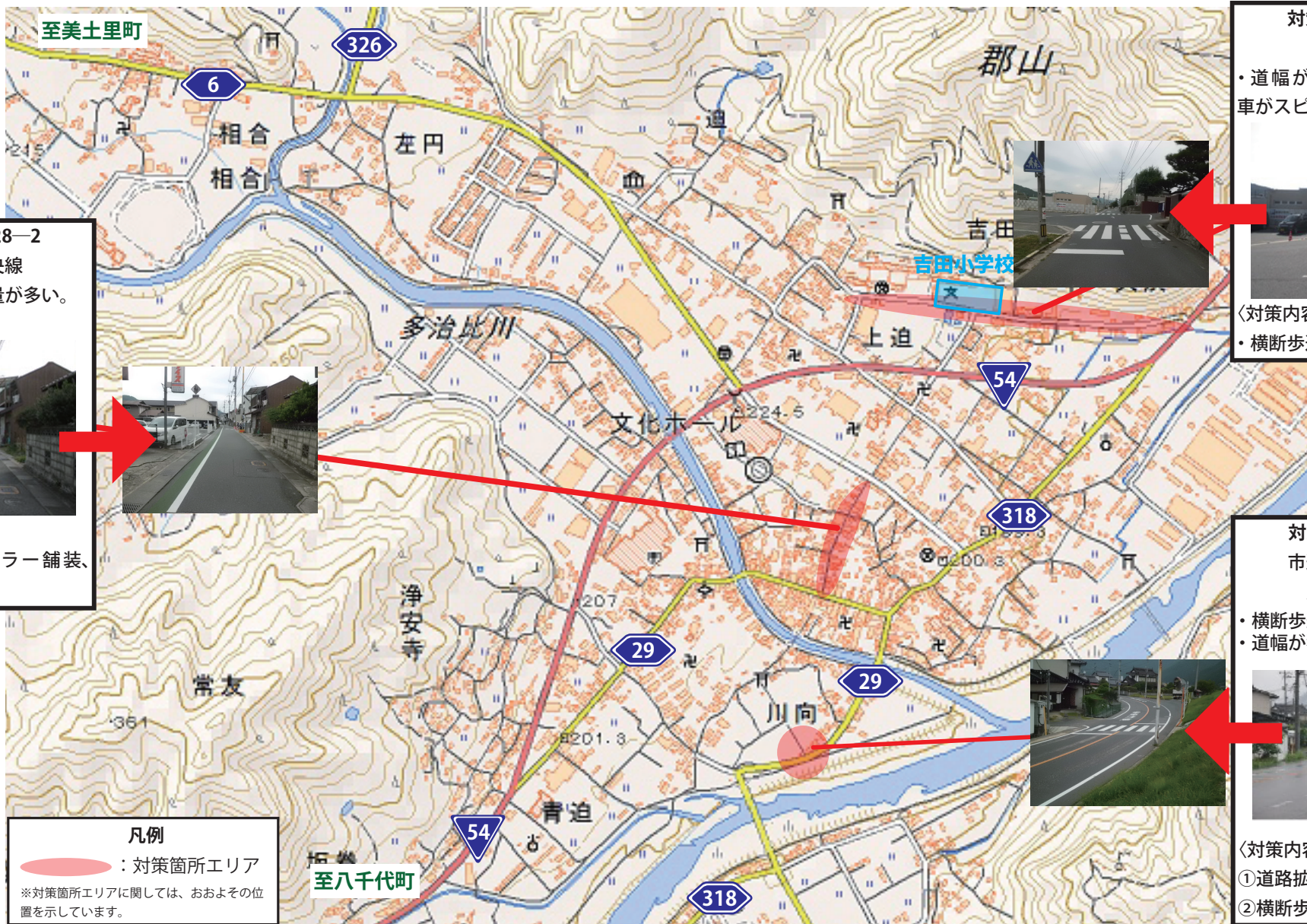


# 広島県安芸高田市 吉田小学校 (通学路対策箇所図)



※イメージ

【対策検討メンバー】 国土交通省三次河川国道事務所、広島県西部建設事務所、安芸高田警察署、安芸高田市すぐやる課、安芸高田市危機管理課、教育委員会、吉田小学校、PTA



**対策箇所番号 28-2**  
市道新町中央線  
・道幅が狭い。交通量が多い。




〈対策内容〉  
・区画線の設置、カラー舗装、路面表示

**対策箇所番号 28-1**  
市道郡山線  
・道幅が狭い。交通量が多い。車がスピードを出す。




〈対策内容〉  
・横断歩道等の修繕

**対策箇所番号 28-3**  
市道藤森・岩之城線  
県道吉田豊栄線  
・横断歩道部にたまりがない。  
・道幅が狭い。



〈対策内容〉  
①道路拡幅・交差点部分の改良  
②横断歩道等の修繕

**凡例**  
 : 対策箇所エリア  
 ※対策箇所エリアに関しては、おおよその位置を示しています。