

令和6年7月7日執行 安芸高田市長選挙投票状況（年齢別）（町別）

年齢	全体						
	有権者数			投票者数			投票率
	男	女	合計①	男	女	合計②	②÷①(率)
18	52	44	96	21	17	38	39.58%
19	41	34	75	10	8	18	24.00%
20~29	379	346	725	105	112	217	29.93%
30~39	404	373	777	183	181	364	46.85%
40~49	610	527	1,137	326	321	647	56.90%
50~59	699	649	1,348	401	399	800	59.35%
60~69	642	613	1,255	393	432	825	65.74%
70~79	696	783	1,479	451	540	991	67.00%
80~	387	774	1,161	219	310	529	45.60%
合計	3,910	4,143	8,053	2,109	2,320	4,429	55.00%

年齢	うち当日投票者数			
	投票者数			当日/全体
	男	女	計③	③÷②(率)
18	14	6	20	52.63%
19	4	3	7	38.89%
20~29	61	61	122	56.22%
30~39	124	116	240	65.93%
40~49	208	190	398	61.51%
50~59	242	202	444	55.50%
60~69	211	212	423	51.27%
70~79	222	225	447	45.11%
80~	105	120	225	42.53%
合計	1,191	1,135	2,326	52.52%

年齢	うち期日前投票者数			
	投票者数			期日前/全体
	男	女	計④	④÷②(率)
18	7	11	18	47.37%
19	6	4	10	55.56%
20~29	44	50	94	43.32%
30~39	59	65	124	34.07%
40~49	118	131	249	38.49%
50~59	158	195	353	44.13%
60~69	174	215	389	47.15%
70~79	221	307	528	53.28%
80~	104	173	277	52.36%
合計	891	1,151	2,042	46.11%

年齢	うち不在者投票者数			
	投票者数			不在者/全体
	男	女	計⑤	⑤÷②(率)
18	0	0	0	0.00%
19	0	1	1	5.56%
20~29	0	1	1	0.46%
30~39	0	0	0	0.00%
40~49	0	0	0	0.00%
50~59	1	2	3	0.38%
60~69	8	5	13	1.58%
70~79	8	8	16	1.61%
80~	10	17	27	5.10%
合計	27	34	61	1.38%

年齢	全体						
	有権者数			投票者数			投票率
	男	女	合計①	男	女	合計②	②÷①(率)
18	13	15	28	4	4	8	28.57%
19	14	9	23	2	4	6	26.09%
20~29	93	73	166	25	24	49	29.52%
30~39	160	109	269	54	43	97	36.06%
40~49	184	159	343	95	85	180	52.48%
50~59	206	174	380	105	93	198	52.11%
60~69	206	231	437	119	146	265	60.64%
70~79	300	335	635	186	215	401	63.15%
80~	180	278	458	83	98	181	39.50%
合計	1,356	1,383	2,739	673	712	1,385	50.57%

年齢	うち当日投票者数			
	投票者数			当日/全体
	男	女	計③	③÷②(率)
18	2	2	4	50.00%
19	2	3	5	83.33%
20~29	16	16	32	65.31%
30~39	41	32	73	75.26%
40~49	67	64	131	72.78%
50~59	76	65	141	71.21%
60~69	83	94	177	66.79%
70~79	141	147	288	71.82%
80~	57	70	127	70.17%
合計	485	493	978	70.61%

年齢	うち期日前投票者数			
	投票者数			期日前/全体
	男	女	計④	④÷②(率)
18	2	2	4	50.00%
19	0	0	0	0.00%
20~29	9	8	17	34.69%
30~39	13	11	24	24.74%
40~49	28	21	49	27.22%
50~59	29	28	57	28.79%
60~69	35	52	87	32.83%
70~79	45	68	113	28.18%
80~	23	25	48	26.52%
合計	184	215	399	28.81%

年齢	うち不在者投票者数			
	投票者数			不在者/全体
	男	女	計⑤	⑤÷②(率)
18	0	0	0	0.00%
19	0	1	1	16.67%
20~29	0	0	0	0.00%
30~39	0	0	0	0.00%
40~49	0	0	0	0.00%
50~59	0	0	0	0.00%
60~69	1	0	1	0.38%
70~79	0	0	0	0.00%
80~	3	3	6	3.31%
合計	4	4	8	0.58%

年齢	全体						
	有権者数			投票者数			投票率
	男	女	合計①	男	女	合計②	②÷①(率)
18	7	7	14	2	5	7	50.00%
19	7	14	21	1	5	6	28.57%
20~29	64	68	132	22	20	42	31.82%
30~39	69	61	130	38	35	73	56.15%
40~49	131	114	245	81	71	152	62.04%
50~59	130	117	247	101	93	194	78.54%
60~69	184	171	355	148	144	292	82.25%
70~79	212	217	429	174	170	344	80.19%
80~	165	303	468	101	133	234	50.00%
合計	969	1,072	2,041	668	676	1,344	65.85%

年齢	うち当日投票者数			
	投票者数			当日/全体
	男	女	計③	③÷②(率)
18	1	3	4	57.14%
19	0	4	4	66.67%
20~29	11	10	21	50.00%
30~39	27	23	50	68.49%
40~49	60	47	107	70.39%
50~59	58	53	111	57.22%
60~69	81	89	170	58.22%
70~79	126	105	231	67.15%
80~	74	89	163	69.66%
合計	438	423	861	64.06%

年齢	うち期日前投票者数			
	投票者数			期日前/全体
	男	女	計④	④÷②(率)
18	1	2	3	42.86%
19	1	1	2	33.33%
20~29	11	10	21	50.00%
30~39	11	12	23	31.51%
40~49	21	24	45	29.61%
50~59	43	40	83	42.78%
60~69	66	55	121	41.44%
70~79	45	68	113	32.85%
80~	23	38	61	26.07%
合計	222	250	472	35.12%

年齢	うち不在者投票者数			
	投票者数			不在者/全体
	男	女	計⑤	⑤÷②(率)
18	0	0	0	0.00%
19	0	0	0	0.00%
20~29	0	0	0	0.00%
30~39	0	0	0	0.00%
40~49	0	0	0	0.00%
50~59	0	0	0	0.00%
60~69	1	0	1	0.34%
70~79	3	0	3	0.87%
80~	4	6	10	4.27%
合計	8	6	14	1.04%

年齢	全体						
	有権者数			投票者数			投票率
	男	女	合計①	男	女	合計②	②÷①(率)
18	10	12	22	5	6	11	50.00%
19	10	7	17	8	4	12	70.59%
20~29	68	61	129	30	31	61	47.29%
30~39	105	65	170	65	43	108	63.53%
40~49	120	105	225	76	71	147	65.33%
50~59	170	158	328	120	128	248	75.61%
60~69	201	202	403	150	163	313	77.67%
70~79	289	245	534	231	191	422	79.03%
80~	208	421	629	132	206	338	53.70%
合計	1,181	1,276	2,457	817	843	1,660	67.56%

年齢	うち当日投票者数			
	投票者数			当日/全体
	男	女	計③	③÷②(率)
18	4	4	8	72.73%
19	4	4	8	66.67%
20~29	15	17	32	52.46%
30~39	39	27	66	61.11%
40~49	49	43	92	62.59%
50~59	72	73	145	58.47%
60~69	81	98	179	57.19%
70~79	130	99	229	54.27%
80~	84	105	189	55.92%
合計	478	470	948	57.11%

年齢	うち期日前投票者数			
	投票者数			期日前/全体
	男	女	計④	④÷②(率)
18	1	2	3	27.27%
19	4	0	4	33.33%
20~29	15	14	29	47.54%
30~39	26	16	42	38.89%
40~49	27	27	54	36.73%
50~59	47	55	102	41.13%
60~69	69	64	133	42.49%
70~79	95	90	185	43.84%
80~	45	83	128	37.87%
合計	329	351	680	40.96%

年齢	うち不在者投票者数			
	投票者数			不在者/全体
	男	女	計⑤	⑤÷②(率)
18	0	0	0	0.00%
19	0	0	0	0.00%
20~29	0	0	0	0.00%
30~39	0	0	0	0.00%
40~49	0	1	1	0.68%
50~59	1	0	1	0.40%
60~69	0	1	1	0.32%
70~79	6	2	8	1.90%
80~	3	18	21	6.21%
合計	10	22	32	1.93%

令和6年7月7日執行 安芸高田市長選挙投票状況（年齢別）（町別）

年齢	全体						
	有権者数			投票者数			投票率
	男	女	合計①	男	女	合計②	②÷①(率)
18	18	12	30	9	3	12	40.00%
19	15	13	28	1	2	3	10.71%
20~29	145	114	259	35	36	71	27.41%
30~39	139	144	283	58	72	130	45.94%
40~49	274	236	510	146	123	269	52.75%
50~59	258	231	489	140	152	292	59.71%
60~69	294	310	604	208	216	424	70.20%
70~79	400	439	839	295	319	614	73.18%
80~	249	482	731	136	187	323	44.20%
合計	1,792	1,981	3,773	1,028	1,110	2,138	56.67%

年齢	うち当日投票者数			
	投票者数			当日/全体
	男	女	計③	③÷②(率)
18	4	3	7	58.33%
19	1	1	2	66.67%
20~29	22	23	45	63.38%
30~39	43	45	88	67.69%
40~49	87	78	165	61.34%
50~59	93	79	172	58.90%
60~69	119	119	238	56.13%
70~79	178	196	374	60.91%
80~	77	104	181	56.04%
合計	624	648	1,272	59.49%

年齢	うち期日前投票者数			
	投票者数			期日前/全体
	男	女	計④	④÷②(率)
18	5	0	5	41.67%
19	0	1	1	33.33%
20~29	13	13	26	36.62%
30~39	15	27	42	32.31%
40~49	59	45	104	38.66%
50~59	47	73	120	41.10%
60~69	88	95	183	43.16%
70~79	116	123	239	38.93%
80~	54	75	129	39.94%
合計	397	452	849	39.71%

年齢	うち不在者投票者数			
	投票者数			不在者/全体
	男	女	計⑤	⑤÷②(率)
18	0	0	0	0.00%
19	0	0	0	0.00%
20~29	0	0	0	0.00%
30~39	0	0	0	0.00%
40~49	0	0	0	0.00%
50~59	0	0	0	0.00%
60~69	1	2	3	0.71%
70~79	1	0	1	0.16%
80~	5	8	13	4.02%
合計	7	10	17	0.80%

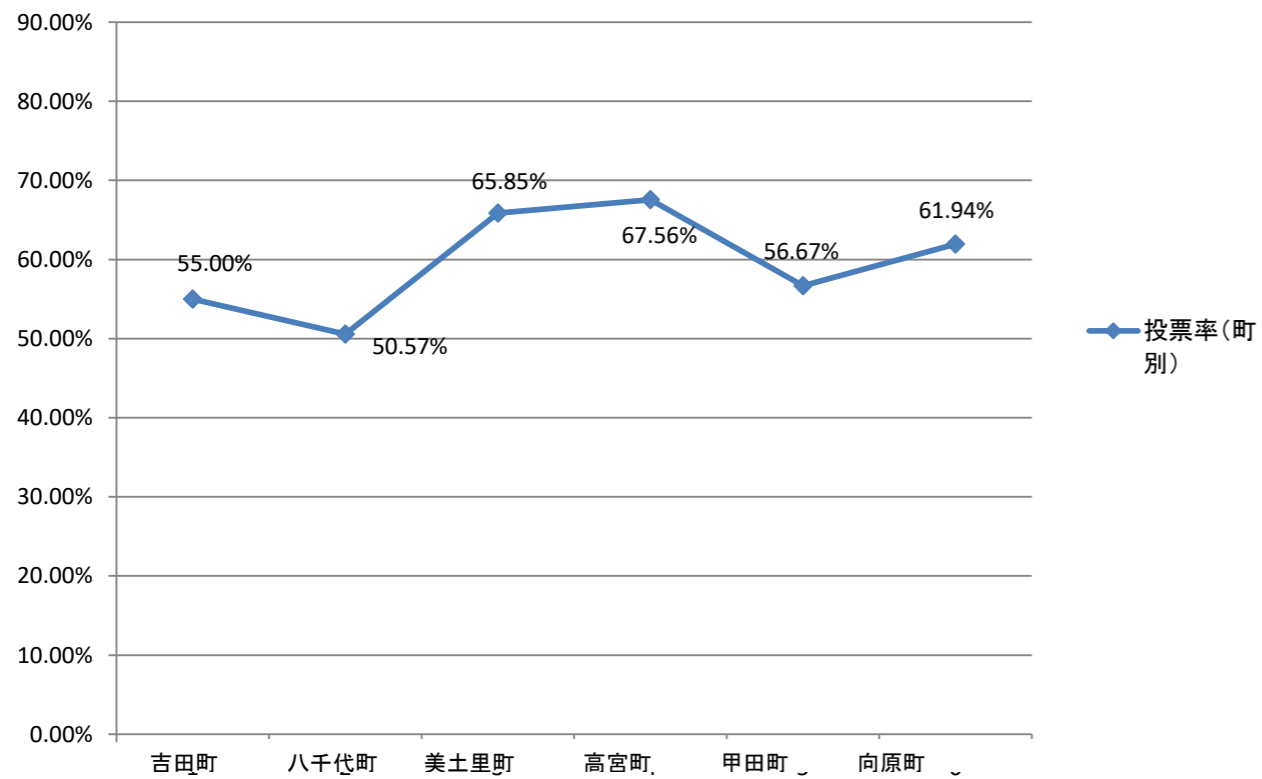
年齢	全体						
	有権者数			投票者数			投票率
	男	女	合計①	男	女	合計②	②÷①(率)
18	13	15	28	5	4	9	32.14%
19	11	9	20	4	2	6	30.00%
20~29	102	70	172	27	27	54	31.40%
30~39	77	73	150	33	46	79	52.67%
40~49	170	165	335	101	105	206	61.49%
50~59	210	176	386	127	124	251	65.03%
60~69	225	258	483	159	196	355	73.50%
70~79	337	369	706	258	277	535	75.78%
80~	211	441	652	134	187	321	49.20%
合計	1,356	1,576	2,932	848	968	1,816	61.94%

年齢	うち当日投票者数			
	投票者数			当日/全体
	男	女	計③	③÷②(率)
18	3	2	5	55.56%
19	4	1	5	83.33%
20~29	16	14	30	55.56%
30~39	20	25	45	56.96%
40~49	58	61	119	57.77%
50~59	85	62	147	58.57%
60~69	85	94	179	50.42%
70~79	135	134	269	50.28%
80~	71	88	159	49.53%
合計	477	481	958	52.75%

年齢	うち期日前投票者数			
	投票者数			期日前/全体
	男	女	計④	④÷②(率)
18	2	2	4	44.44%
19	0	1	1	16.67%
20~29	11	13	24	44.44%
30~39	13	21	34	43.04%
40~49	43	44	87	42.23%
50~59	42	62	104	41.43%
60~69	73	102	175	49.30%
70~79	123	143	266	49.72%
80~	58	91	149	46.42%
合計	365	479	844	46.48%

年齢	うち不在者投票者数			
	投票者数			不在者/全体
	男	女	計⑤	⑤÷②(率)
18	0	0	0	0.00%
19	0	0	0	0.00%
20~29	0	0	0	0.00%
30~39	0	0	0	0.00%
40~49	0	0	0	0.00%
50~59	0	0	0	0.00%
60~69	1	0	1	0.28%
70~79	0	0	0	0.00%
80~	5	8	13	4.05%
合計	6	8	14	0.77%

投票率(町別)



年齢別投票率(町別)

