

# 私のお気に入り

～#市長が訪ねてみる～

第11回  
たかのす  
向原町鷹ノ巣山

**安** 芸高田市で一番高い山、鷹ノ巣山(標高922m)へ初挑戦してきました。しかも、2つあるルート(向原町の保垣からと坂から)の両方を、1日で踏破するという過酷、いえ、ぜいたくな登山でした(笑)。

保垣ルートは、東広島向原線から山の方へ入って車で15分の場所が登山口です。標高600mの辺りから頂上まで、約2kmの道のりとなっています。尾根を通る部分が多く、気分的にも体力的にも(割と)楽なコースです。一方、坂ルートは、集落の近くに登山口があります。標高300mの辺りから、ひたすら谷を登る約3kmの道のりで、ストック(登山用の杖)があっても厳しいほどの勾配が続きます。「苦しくなければ登山じゃない」という方には、こちらが断然お勧めです。ただ、それ以外の方は間違えて選ばないでください…引き返すのも大変ですから!!



随所に案内があるので安心です。



安芸高田一の高さがこちら。

なれば登山じゃない」という方には、こちらが断然お勧めです。ただ、それ以外の方は間違えて選ばないでください…引き返すのも大変ですから!!

**頂** 上は高いだけあって、なかなかの眺望。さらに、1日2回も登頂すれば、もう達成感しかありません。しかし、よく見ると、頂上からはもう1本の道が。そう、東広島市の福富町からも登れるのです。まだ上の達成感があるとは、なんてぜいたくな山でしょう。



予測を超えるスピードで進む人口減少、少子高齢化のもとで、安芸高田市は持続可能なまちづくりを実現する必要があります。今後、市は「安芸高田市都市計画マスタープラン」と、それに基づく「立地適正化計画」の策定を進めます。

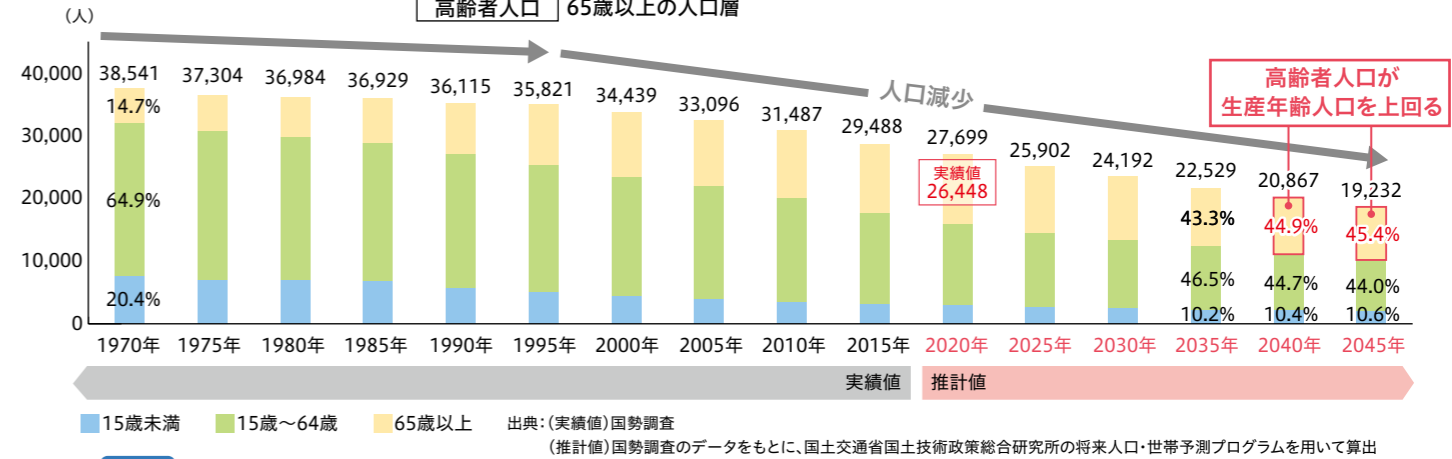
## 安芸高田市の現状と課題

現状

人口が  
予測以上に減少

本市の人口は今後も減少が予測されています。65歳以上の割合は増加傾向で、2040年には高齢者人口が生産年齢人口を上回ると推測されます。

生産年齢人口 15歳以上65歳未満の生産活動の中核をなす人口層  
高齢者人口 65歳以上の人口層



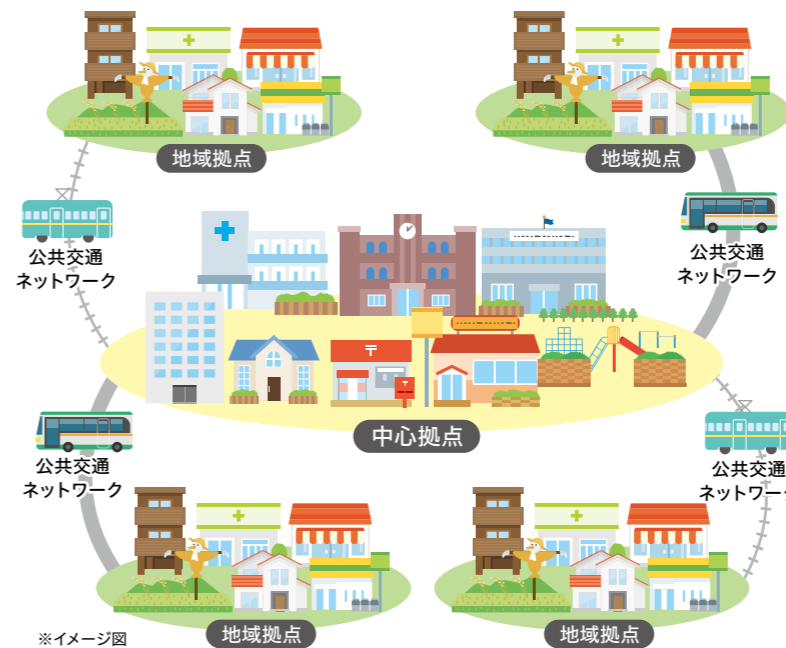
課題

生活サービス機能  
の維持

今後、人口減や少子高齢化が進む中、今の市の構造では、医療・福祉・産業などの生活サービス機能が維持できなくなります。

## 現在検討中の都市構造イメージ

人口規模に合わせた「コンパクト+ネットワーク」型都市構造



コンパクト

身近な地域拠点に日常生活を支える機能を集約し、中心拠点に大規模商業施設、総合病院などの都市基盤を支える機能を集約

人口減少が進む中でも、生活を支える都市機能を維持

ネットワーク

各拠点を電車やバスなどの公共交通ネットワークでつなぐ

市内のどこからでも中心拠点にある都市機能にアクセス

「安芸高田市都市計画マスタープラン・立地適正化計画」は2022度中に策定予定です。

次回は6月号で市民向けアンケートの結果を掲載します。

国政策企画課 企画調整係 ☎お太助フォン 42-5612

## 退職時の国民年金手続き

退職後に、厚生年金保険が適用されている事業所に再就職する場合は引き続き厚生年金保険に加入することになりますが、それ以外の場合で60歳未満の方は、国民年金加入の手続きが必要です。

※退職者に扶養されていた60歳未満の配偶者も同様に手続きが必要です。



国民年金被保険者分類		手続き方法
第1号被保険者	退職後に、厚生年金保険の適用事業所に再就職しない60歳未満の方	退職日の翌日から14日以内に離職票など退職したことが分かるもの、年金手帳等基礎年金番号がわかるものを持参し、年金事務所、または本庁・各支所で手続きをしてください。
第3号被保険者	退職後に、「厚生年金保険に加入している被保険者」の扶養になる20歳以上60歳未満の配偶者	配偶者の勤務している事業所を通じて手続きをしてください。

☎三次年金事務所 ☎0824-62-3107